

Karta danych technicznych :

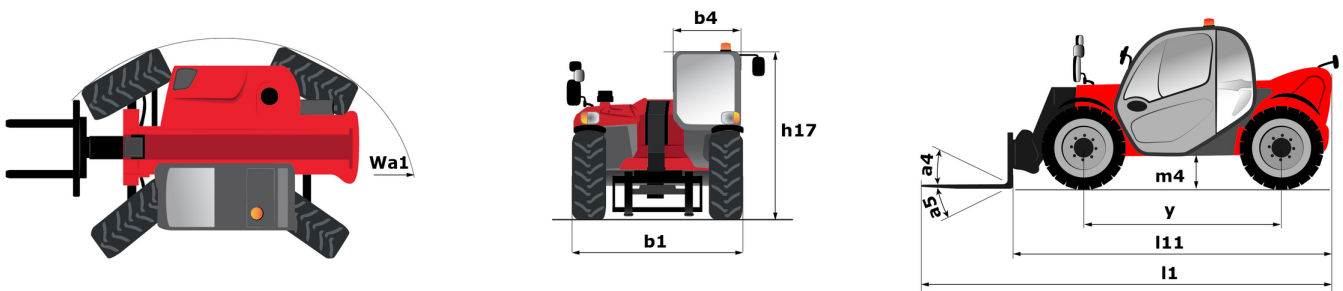
# MLT 420-60 H



 **MANITOU**  
HANDLING YOUR WORLD

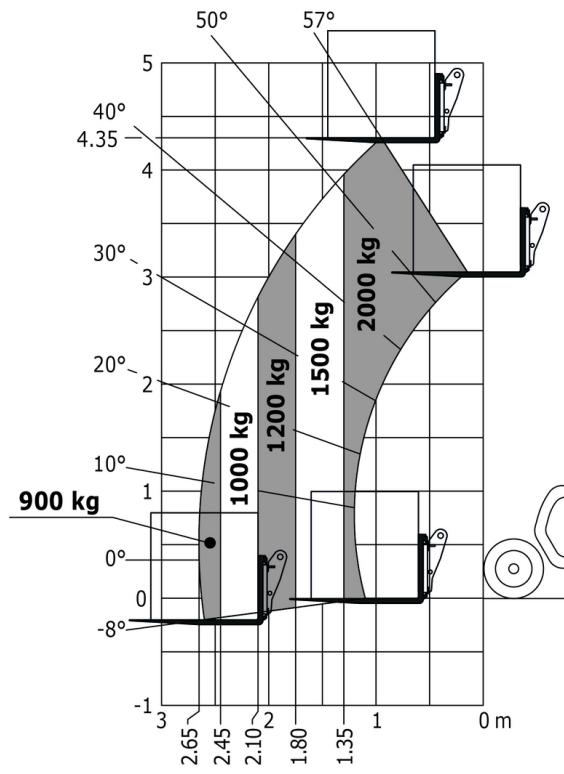
Pojemność		Metyczny
Udźwig max.	Q	2000 kg
Max. wysokość podnoszenia	h3	4.35 m
Wysięg max.		2.65 m
Zasięg przy max. wysokości podnoszenia		1 m
Siła skrawania z łyżką		1886 daN
Waga i wymiary		
Masa bez ładunku (z widłami) z kabiną		4190 kg
Prześwit	m4	0.24 m
Rozstaw osi	y	2.13 m
Długość całkowita do karetki (z zaczepem)	l11	3.64 m
Długość całkowita do karetki ( bez zaczepu)	l3	3.64 m
Zwis przedni		1.04 m
Szerokość całkowita	b1	1.49 m
Szerokość całkowita kabiny	b4	0.80 m
Wysokość całkowita	h17	1.97 m
Kąt wysypu	a5	116 °
Kąt nabierania	a4	12 °
Zewnętrzny promień skrętu (po krawędziach opon)	Wa1	3.06 m
Ogumienie standardowe		Camso SKS-532 - 12 - 16.5-12PR
Koła napędzane (przód / tył)		2 / 2
Koła skrętne (przód / tył)		2 / 2
Wydajność		
Podnoszenie		5 s
Opuszczanie		3.50 s
Wysuwanie teleskopu		4.80 s
Wsuw teleskopu		3 s
Nabieranie		3.30 s
Wysyp		2.70 s
Silnik		
Producent silnika		Kubota
Norma emisji spalin		Stage V
Model silnika		V2607-CR-E5B
Liczba silników - Parametry silników		4 - 2615 cm³
Moc znamionowa silnika spalinowego / Moc (kW)		57 Hp / 42 kW
Max. moment obrotowy / Obroty silnika		174 Nm @1600 rpm
Siła uciągu (z obciążeniem)		2850 daN
Wentylator z wrotny		Standard
Układ chłodzenia silnika		2 chłodnice: wody i oleju hydraulicznego
Transmisja		
Typ przekładni		Hydrostatyczny
Liczba biegów (do przodu) / tyłu		2 / 2
Prędkość max. (może się różnić w zależności od obowiązujących przepisów)		25 km/h
Blokada dyferencjału		Mechanizm różnicowy o ograniczonym poślizgu na osi przedniej
Hamulec postojowy		Automatyczny hamulec postojowy (negatywny)
hydrauliczny		
Typ pompy hydraulicznej		Pompa zębata
Przepływ - Ciśnienie hydrauliki		77 l/min - 235 bar
Pojemność zbiornika		
Olej hydrauliczny		70 l
Pojemność zbiornika paliwa		60 l
Hałas i wibracje		
Hałas na stanowisku operatora (LpA)		76 dB
Hałas na zewnątrz (LwA)		104 dB
Wibracje przenoszone na ręce / ramiona		< 2.50 m/s²
Pozostałe		
Traktorowa homologacja bezpieczeństwa		
Homologacja bezpieczeństwa kabiny		ROPS - FOPS cab (level 1)
Rodzaj sterowania		JSM

## MLT 420-60 H - Rysunek wymiarowy



## MLT 420-60 H - Wykresy obciążenia

Terenowy wykres udźwigu (EN 1459 B)



**Siedziba główna**

B.P. 249 - 430 rue de l'Aubinière

44150 Ancenis Cedex - France

Tel: +33 (0)2 40 09 10 11 - Fax: +33 (0)2 40 09 10 97

[www.manitou.com](http://www.manitou.com)

Niniejsza publikacja opisuje wersje i możliwości konfiguracji produktów Manitou, które mogą różnić się wyposażeniem. Wyposażenie przedstawione w niniejszej broszurze może być standardowe, opcjonalne lub niedostępne w zależności od wersji. Manitou zastrzega sobie prawo do zmiany opisanych i przedstawionych specyfikacji w dowolnym momencie bez uprzedzenia. Przedstawione specyfikacje nie są wiążące dla producenta. Aby uzyskać więcej szczegółów, należy skontaktować się z dealerm Manitou. Dokument niebędący umową. Prezentacja i wizualizacje produktów nie są umowne. Loga i identyfikacja wizualna firmy są własnością Manitou i nie mogą być wykorzystywane bez zgody. Wszelkie prawa zastrzeżone. Zdjęcia i schematy zawarte w niniejszej broszurze służą wyłącznie celom poglądowym.

Manitou BF SA - Spółka akcyjna z Radą Dyrektorów - Kapitał zakładowy: 39 668 399 euro - 857 802 508 RCS Nantes