

Karta danych technicznych :

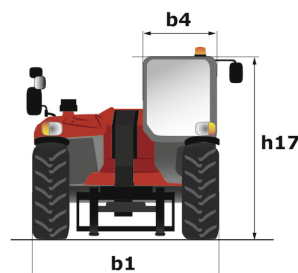
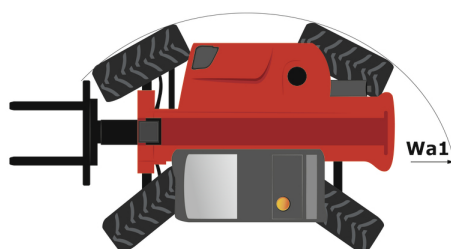
MT 625 E



 **MANITOU**
HANDLING YOUR WORLD

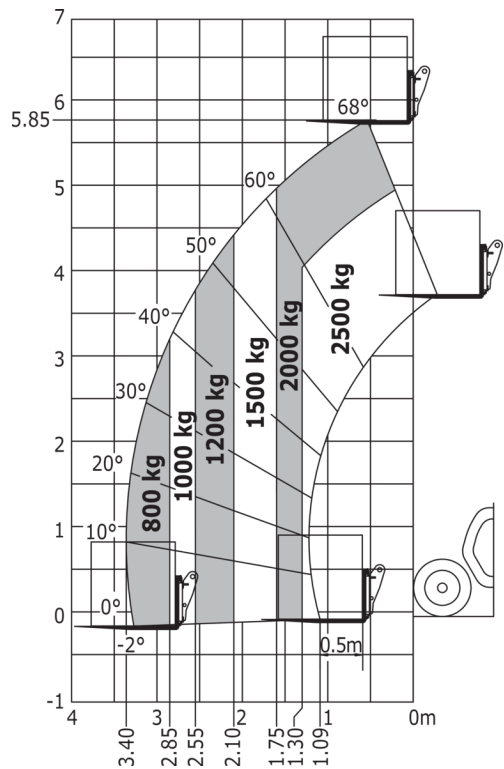
Pojemność		Metryczny	Imperialny
Udźwig max.		2500 kg	5512 lb
Max. wysokość podnoszenia		5.85 m	19 ft 2 in
Wysięg max.		3.40 m	11 ft 2 in
Siła skrawania z łyżką		3770 daN	3770 daN
Waga i wymiary			
Długość całkowita do karetki	l11	3.83 m	12 ft 7 in
Długość do czoła widel	l2	3.90 m	12 ft 10 in
Długość całkowita (z widłami)	l1	5.09 m	16 ft 9 in
Szerokość całkowita	b1	1.81 m	5 ft 11 in
Wysokość całkowita	h17	1.92 m	6 ft 4 in
Rozstaw osi	y	2.30 m	7 ft 7 in
Prześwit	m4	0.33 m	1 ft 1 in
Szerokość całkowita kabiny	b4	0.79 m	2 ft 7 in
Kąt nabierania	a4	12 °	12 °
Kąt wysypu	a5	117 °	117 °
Zewnętrzny promień skrętu (po krawędziach opon)	Wa1	3.31 m	10 ft 10 in
Masa bez ładunku (z widłami) z kabiną		4756 kg	10485 lb
Masa całkowita		4756 kg	10485 lb
Typ ogumienia		Pneumatyczne	Pneumatyczne
Ogumienie standardowe		CAMSO SKS532 12-16.5	CAMSO SKS532 12-16.5
Długość widel / Szerokość widel / Przekrój widel	l / e / s	1200 mm x 125 mm / 45 mm	47 in x 5 in / 2 in
Wydajność			
Podnoszenie		11.10 s	11.10 s
Opuszczanie		8 s	8 s
Wysuwanie teleskopu		7.70 s	7.70 s
Wsuw teleskopu		7.40 s	7.40 s
Nabieranie		4.45 s	4.45 s
Wysyp		4.30 s	4.30 s
Silnik			
Siła uciągu (z obciążeniem)		2090 daN	2090 daN
Obwód elektryczny			
Akumulator / Pojemność baterii		12 V / 246 Ah	12 V / 246 Ah
12V Pojemność baterii		110 Ah	110 Ah
Silnik/Bateria			
Pojemność baterii		246 Ah	246 Ah
Napięcie nominalne baterii		100 V	100 V
Rodzaj baterii		Lithium-ion	Lithium-ion
Moc baterii		25 kWh	25 kWh
Napęd silnikowy	Napęd silnikowy	14 kW	14 kW
Hydrauliczna moc silnika		25 kW	25 kW
Transmisja			
Typ przekładni		Elektryczny	Elektryczny
Liczba biegów (do przodu) / tyłu		1 / 1	1 / 1
Prędkość maksymalna		16 km/h	10 mi/h
Hamulec postojowy		SAHR	SAHR
Hamulec serisowy		Hydrauliczny	Hydrauliczny
hydrauliczny			
Typ pompy hydraulicznej		Pompa zębata	Pompa zębata
Przepływ / Ciśnienie hydrauliki		78 l/min-235 bar	21 US gpm-3408 PSI
Pojemność zbiornika			
Olej hydrauliczny		66 l	17 US gal
Hałas i wibracje			
Hałas na stanowisku operatora (LpA)		72 dB	72 dB
Hałas na zewnątrz (Lwa)		92 dB	92 dB
Wibracje przenoszone na ręce/ramiona		< 2.50 m/s ²	< 2.50 m/s ²
Pozostałe			
Koła skrętne (przód / tył)		2 / 2	2 / 2
Koła napędzane (przód / tył)		2 / 2	2 / 2

MT 625 e - Rysunek wymiarowy



MT 625 e - Wykresy obciążenia

Maszyna na oponach, z widłami





MANITOU HANDLING YOUR WORLD

Siedziba główna

B.P. 249 - 430 rue de l'Aubinière

44150 Ancenis Cedex - France

Tel: +33 (0)2 40 09 10 11 - Fax: +33 (0)2 40 09 10 97

www.manitou.com



Niniejsza publikacja opisuje wersje i możliwości konfiguracji produktów Manitou, które mogą różnić się wyposażeniem. Wyposażenie przedstawione w niniejszej broszurze może być standardowe, opcjonalne lub niedostępne w zależności od wersji. Manitou zastrzega sobie prawo do zmiany opisanych i przedstawionych specyfikacji w dowolnym momencie bez uprzedzenia. Przedstawione specyfikacje nie są wiążące dla producenta. Aby uzyskać więcej szczegółów, należy skontaktować się z dealerm Manitou. Dokument niebędący umową. Prezentacja i wizualizacje produktów nie są umowne. Loga i identyfikacja wizualna firmy są własnością Manitou i nie mogą być wykorzystywane bez zgody. Wszelkie prawa zastrzeżone. Zdjęcia i schematy zawarte w niniejszej broszurze służą wyłącznie celom poglądowym.
Manitou BF SA - Spółka akcyjna z Radą Dyrektorów - Kapitał zakładowy: 39 668 399 euro - 857 802 508 RCS Nantes