

Karta danych technicznych :

MRT 2660

VISION +

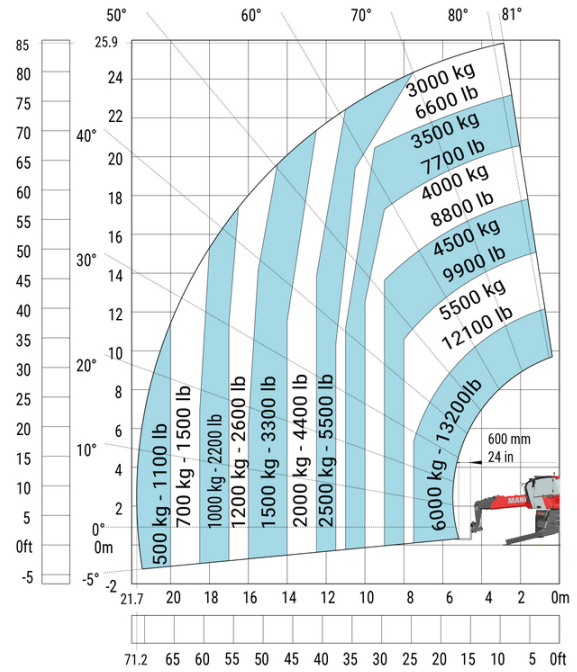
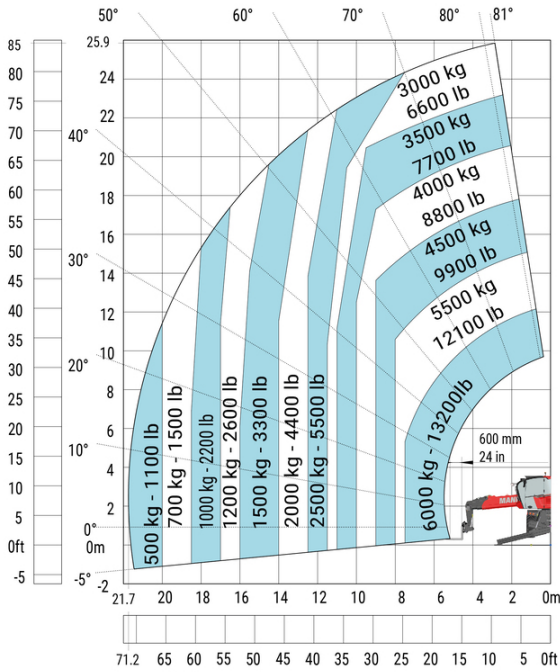


 **MANITOU**
HANDLING YOUR WORLD

Pojemność		Metryczny	Imperialny
Udźwig max.		6000 kg	13228 lb
Max. wysokość podnoszenia		25.90 m	85 ft
Wysięg max.		21.70 m	71 ft 2 in
Waga i wymiary			
Długość całkowita (z widłami)	l1	9.28 m	30 ft 5 in
Długość do czola widel	l2	8.08 m	26 ft 6 in
Szerokość całkowita	b1	2.50 m	8 ft 2 in
Wysokość całkowita	h17	3.10 m	10 ft 2 in
Szerokość całkowita kabiny	b4	0.96 m	3 ft 2 in
Prześwit	m4	0.38 m	1 ft 3 in
Rozstaw osi	y	3.05 m	10 ft
Kąt nabierania	a4	12 °	12 °
Kąt wysypu	a5	110 °	110 °
Obrót wieżycy		360 °	360 °
Masa całkowita		18000 kg	39683 lb
Długość widel / Szerokość widel / Przekrój widel	l / e / s	1200 mm x 100 mm x 60 mm	47 in x 4 in x 2 in
Koła			
Ogumienie standardowe		445/65 R22,5	445/65 R22,5
Koła napędzane (przód / tył)		2 / 2	2 / 2
Tryb sterowania		2 koła skrętne, 4 koła skrętne, Tryb "kraba"	2 koła skrętne, 4 koła skrętne, Tryb "kraba"
Stabilizatory			
Typ stabilizatorów		Teleskopowy podwójny	Teleskopowy podwójny
Sterowanie ze stabilizatorami		Sterowanie stabilizatorami: pojedyncze lub jednocześnie	Sterowanie stabilizatorami: pojedyncze lub jednocześnie
Silnik			
Producent silnika		Yanmar	Yanmar
Norma emisji spalin		Stage V / Tier 4	Stage V / Tier 4
Model silnika		4TN107FHT-6SMU1	4TN107FHT-6SMU1
Moc znamionowa silnika spalinowego / Moc (kW)		156 Hp / 115 kW	156 Hp / 115 kW
Max. moment obrotowy / Engine rotation (min)		602 Nm @ 1500 rpm	444 ft/lbs @ 1500 rpm
Liczba silowników - Parametry silowników		4 - 4567 cm ³	4 - 279 in ³
Układ chłodzenia silnika		Chłodzenie wodą	Chłodzenie wodą
Obwód elektryczny			
Liczba akumulatorów / Akumulator		2 x 12 V	2 x 12 V
12V Pojemność baterii		120 Ah	120 Ah
Battery starting current		(EN)850 A	(EN)850 A
Transmisja			
Typ przekładni		Hydrostatic with Speedshift	Hydrostatic with Speedshift
Skrzynia biegów / Liczba biegów (do przodu) / Liczba biegów (do tyłu)		Speedshift / 2 / 2	Speedshift / 2 / 2
Prędkość maksymalna		40 km/h	25 mi/h
Siła uciążu (z obciążeniem)		8600 daN	8600 daN
Hamulec postojowy		Automatyczny hamulec postojowy (negatywny)	Automatyczny hamulec postojowy (negatywny)
Hamulec serisowy		Tarcze hamulcowe w kąpielu olejowej na osi przedniej i tylnej	Tarcze hamulcowe w kąpielu olejowej na osi przedniej i tylnej
Wydajność			
Zdolność pokonywania wzniesień - z obciążeniem / bez obciążenia		40.40 % / 45.50 %	40.40 % / 45.50 %
hydrauliczny			
Typ pompy hydraulicznej		Pompa wielotłoczkowa o zmiennym wydatku (LSU)	Pompa wielotłoczkowa o zmiennym wydatku (LSU)
Przepływ		185 l/min	49 US gpm
Ciśnienie hydrauliczne		350 bar	5076 PSI
Pojemność zbiornika			
Olej silnikowy		13 l	3 US gal
Olej hydrauliczny		260 l	69 US gal
Pojemność zbiornika paliwa		270 l	71 US gal
Płyn DEF (typ AdBlue®)		24 l	6 US gal
Hałas i wibracje			
Hałas na stanowisku operatora (LpA)		68 dB	68 dB
Hałas na zewnątrz (LwA)		108 dB	108 dB
Wibracje przenoszone na ręce / ramiona		< 2.50 m/s ²	< 2.50 m/s ²
Pozostałe			
Koła skrętne (przód / tył)		2 / 2	2 / 2
Rodzaj sterowania		2 "joysticki"	2 "joysticki"
Homologacja bezpieczeństwa kabiny		ROPS - FOPS cab (level 2)	ROPS - FOPS cab (level 2)
System rozpoznawania osprzętu (E-Reco)		Standard	Standard

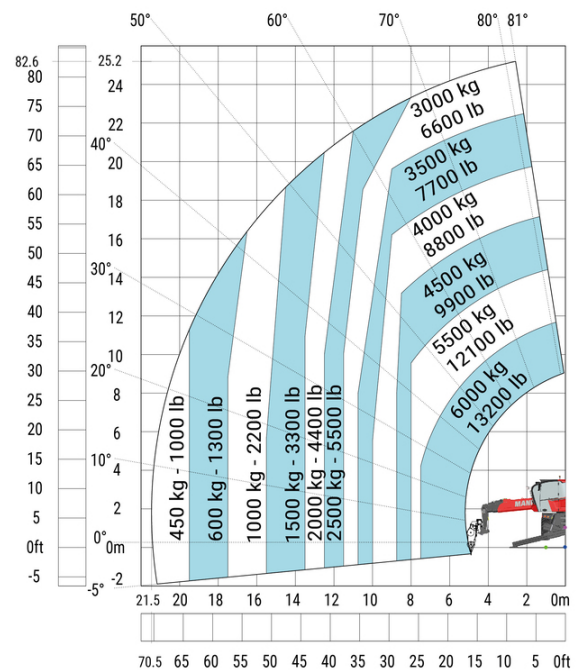
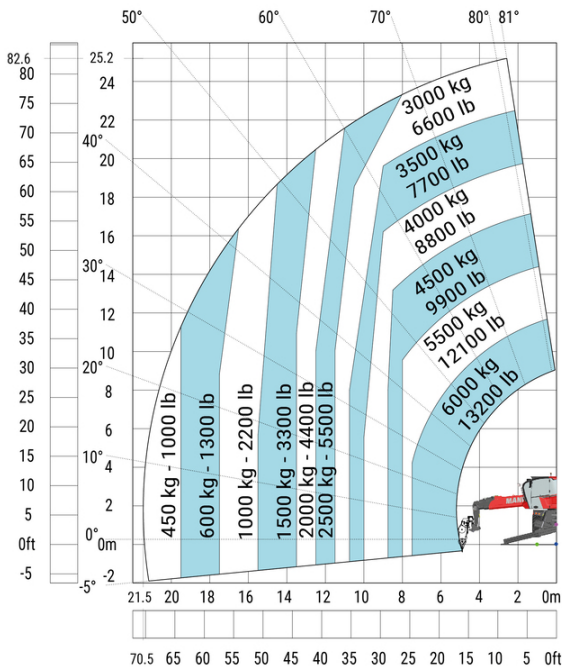
Machine on lowered stabilisers with forks (CAF) Metric

Machine on lowered stabilisers with forks (CAF) Imperial



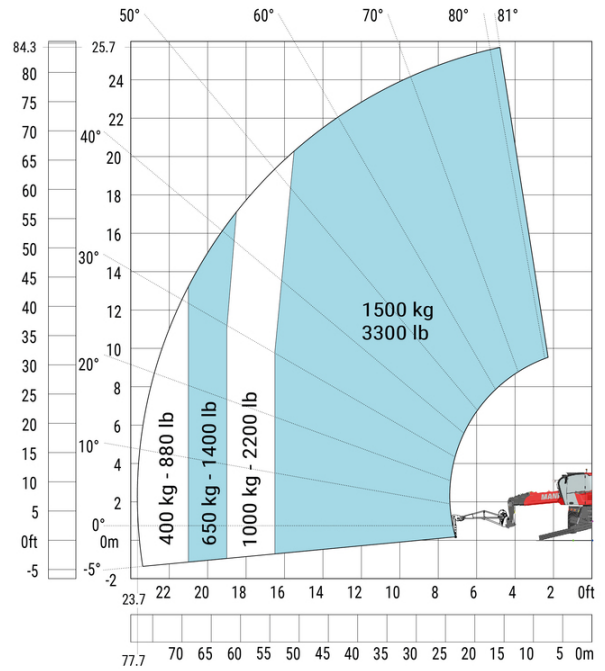
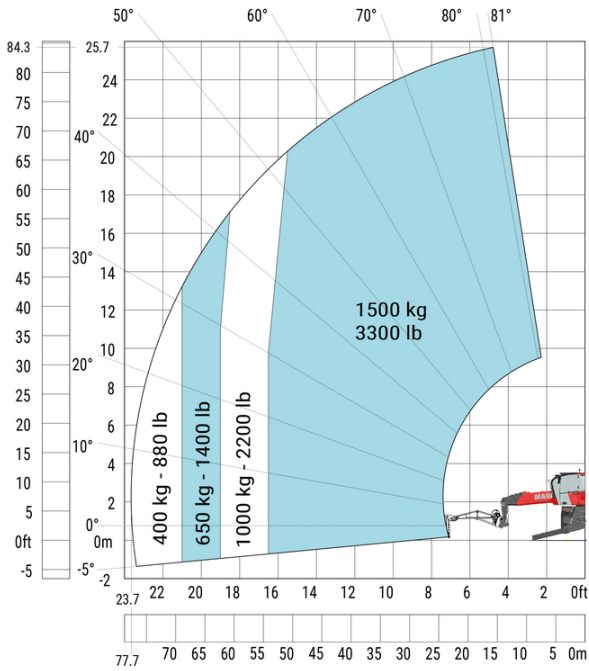
Machine on lowered stabilisers with winch 6000 kg (Metric)

Machine on lowered stabilisers with winch 6000 kg (Imperial)



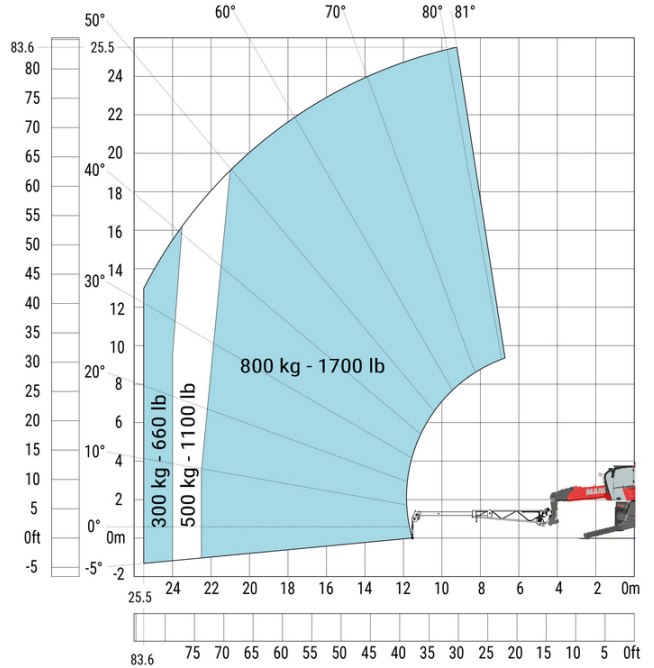
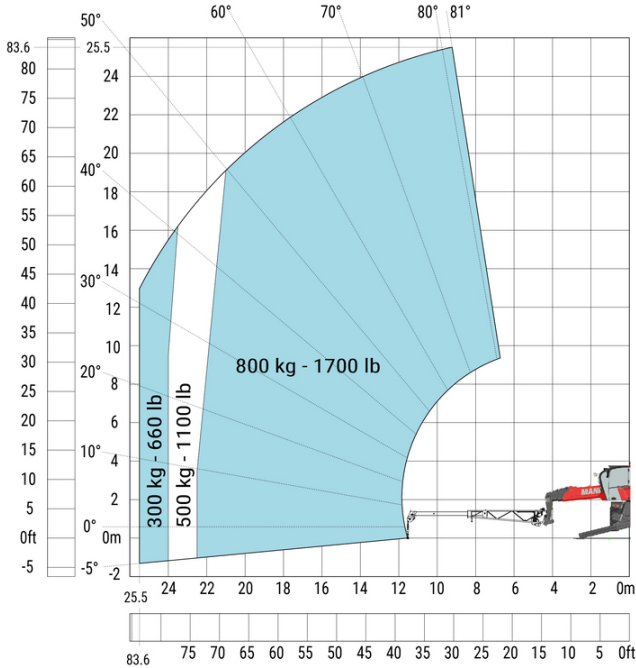
Machine on lowered stabilisers with 1500 kg jib with winch (Metric)

Machine on lowered stabilisers with 1500 kg jib with winch (Imperial)

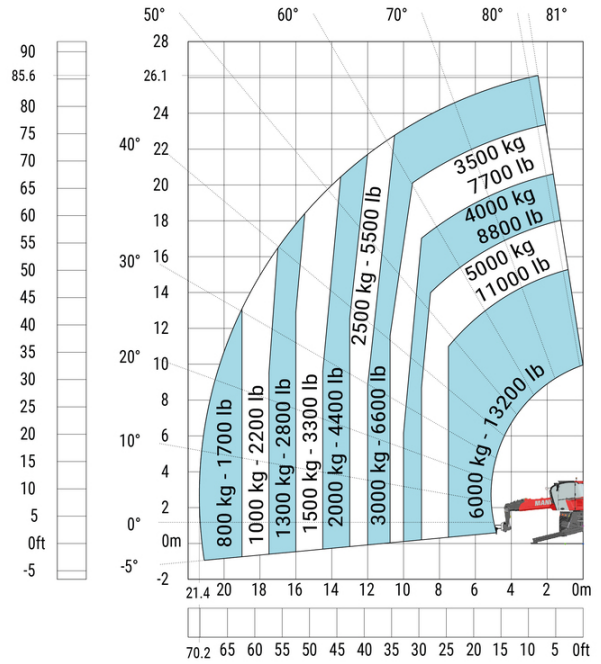
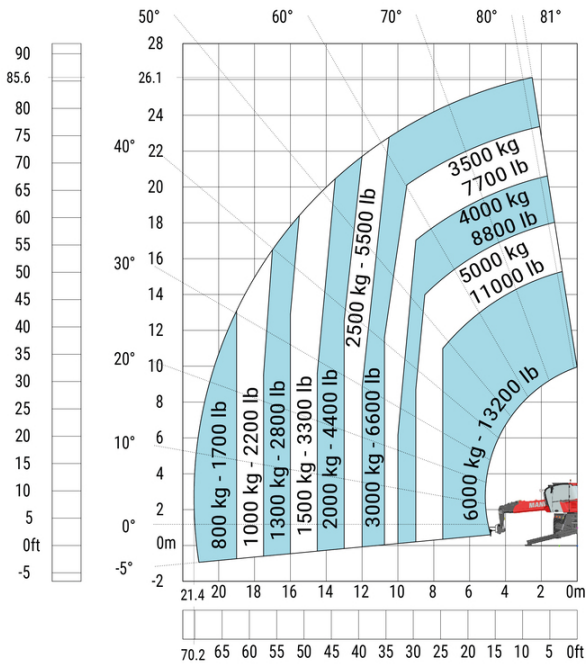


Machine on lowered stabilisers with extensible jib with winch (Metric)

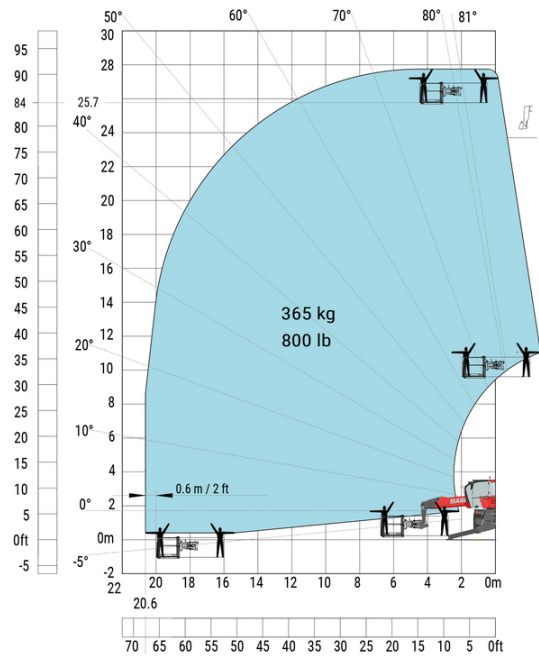
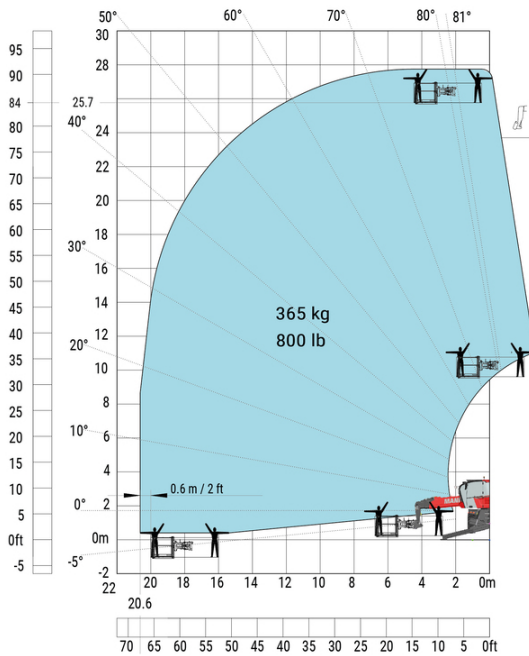
Machine on lowered stabilisers with extensible jib with winch (Imperial)



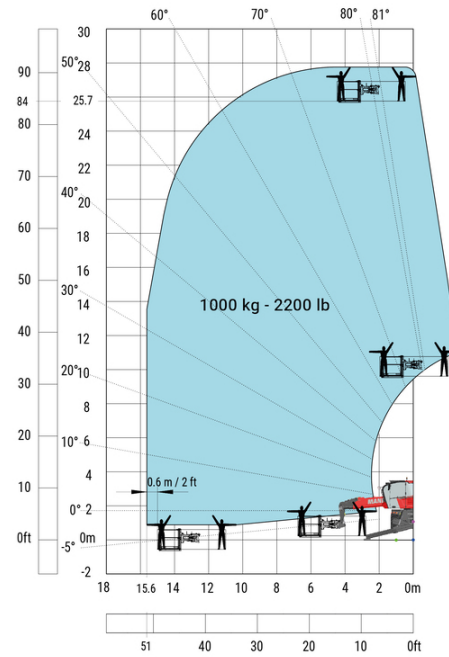
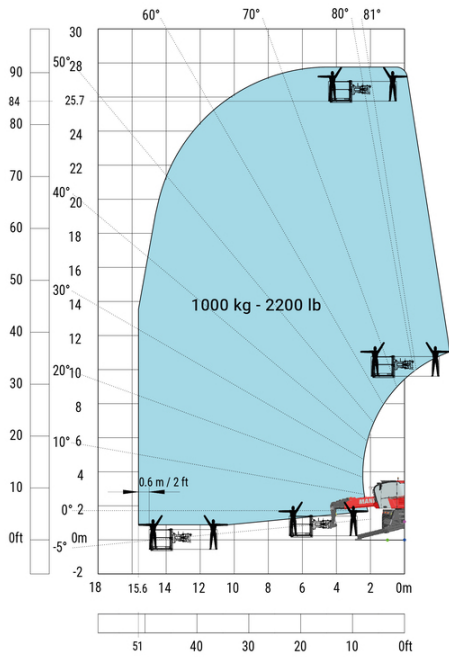
Machine on lowered stabilisers with hook 6000 kg (Metric) Machine on lowered stabilisers with hook 6000 kg (Imperial)



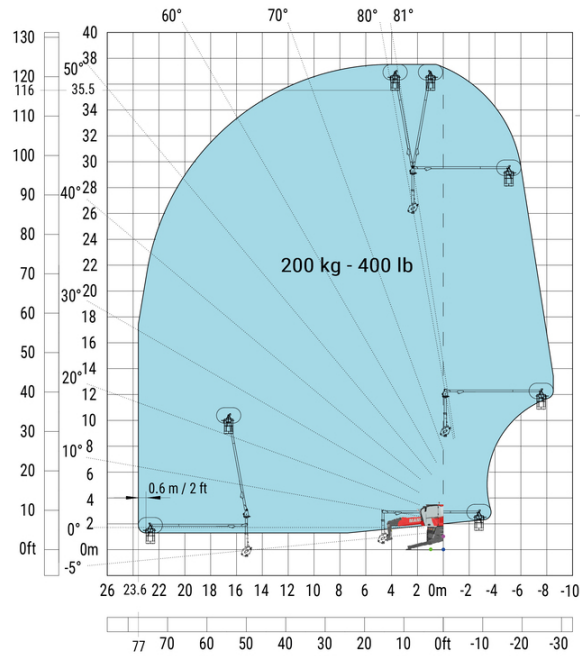
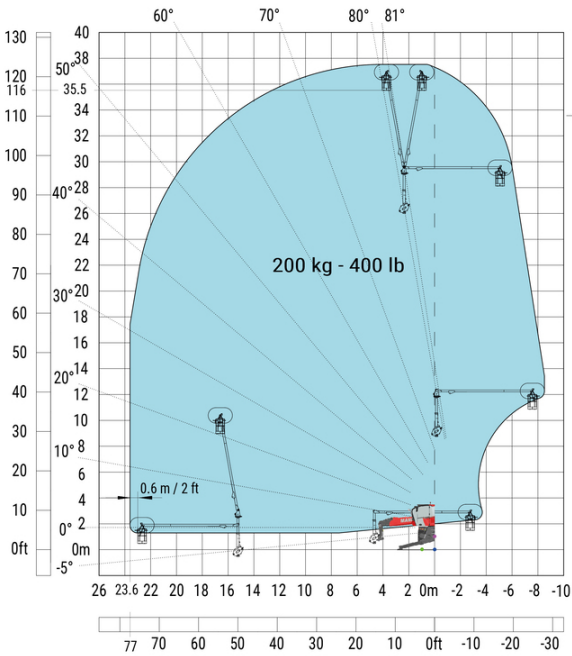
Maszyna na stabilizatorach, z obróconą wieżą, z platformą 365 kg Maszyna na stabilizatorach, z obróconą wieżą, z platformą 365 kg



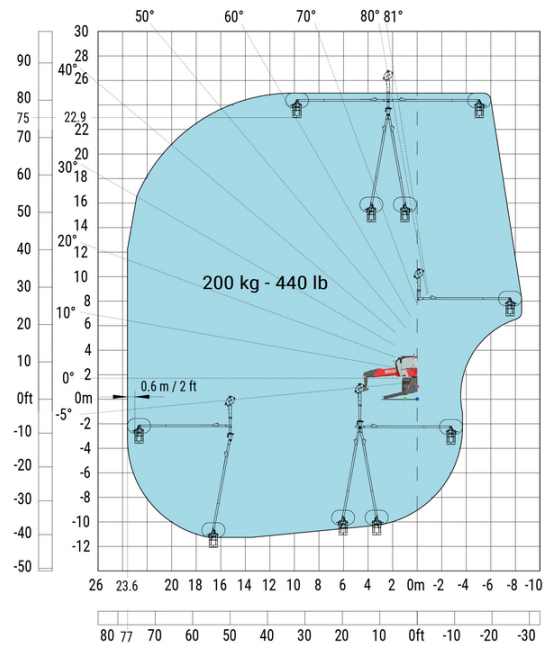
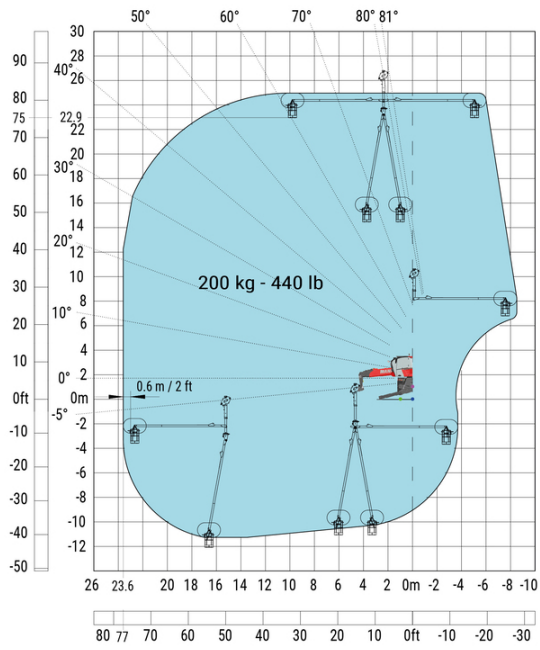
Maszyna na stabilizatorach, z obróconą wieżą, z platformą 1000 kg Maszyna na stabilizatorach, z obróconą wieżą, z platformą 1000 kg

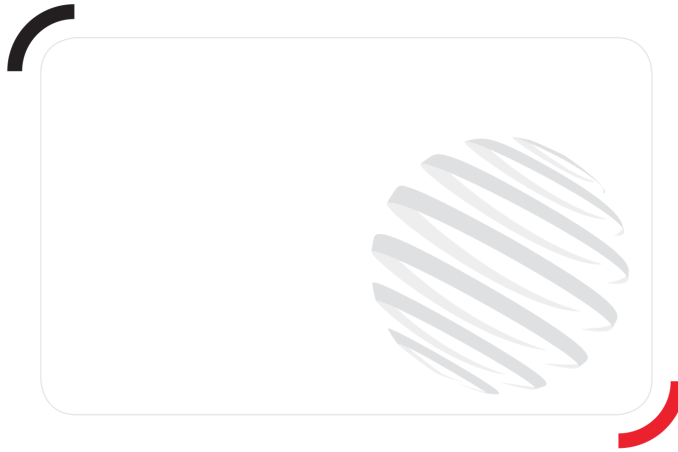


Maszyna na stabilizatorach, z obróconą wieżą, z platformą 3D (pozycja pozytywna) Maszyna na stabilizatorach, z obróconą wieżą, z platformą 3D (pozycja pozytywna)



Maszyna na stabilizatorach, z obróconą wieżą, z platformą Maszyna na stabilizatorach, z obróconą wieżą, z platformą
 3D (pozycja pozytywna / negatywna) 3D (pozycja pozytywna / negatywna)





MANITOU **HANDLING YOUR WORLD**

Siedziba główna

B.P. 249 - 430 rue de l'Aubinière

44150 Ancenis Cedex - France

Tel: +33 (0)2 40 09 10 11 - Fax: +33 (0)2 40 09 10 97

www.manitou.com



Niniejsza publikacja opisuje wersje i możliwości konfiguracji produktów Manitou, które mogą różnić się wyposażeniem. Wyposażenie przedstawione w niniejszej broszurze może być standardowe, opcjonalne lub niedostępne w zależności od wersji. Manitou zastrzega sobie prawo do zmiany opisanych i przedstawionych specyfikacji w dowolnym momencie bez uprzedzenia. Przedstawione specyfikacje nie są wiążące dla producenta. Aby uzyskać więcej szczegółów, należy skontaktować się z dealerm Manitou. Dokument niebędący umową. Prezentacja i wizualizacje produktów nie są umowne. Loga i identyfikacja wizualna firmy są własnością Manitou i nie mogą być wykorzystywane bez zgody. Wszelkie prawa zastrzeżone. Zdjęcia i schematy zawarte w niniejszej broszurze służą wyłącznie celom poglądowym.
Manitou BF SA - Spółka akcyjna z Radą Dyrektorów - Kapitał zakładowy: 39 668 399 euro - 857 802 508 RCS Nantes