

Karta danych technicznych :

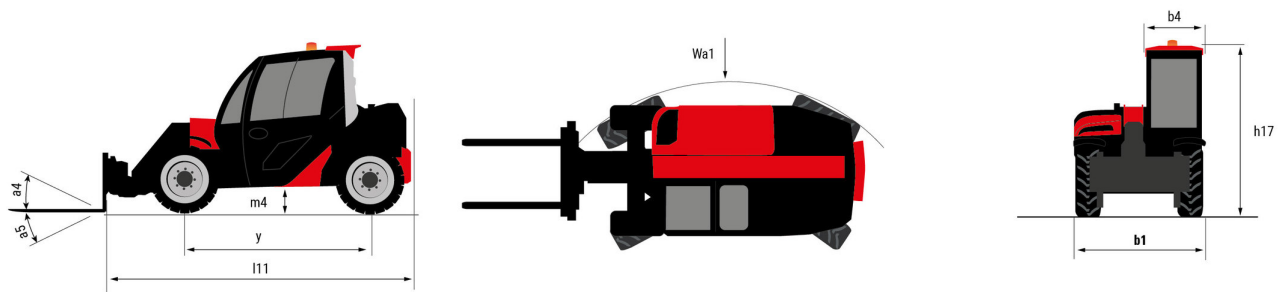
# **ULM 415 H**

---



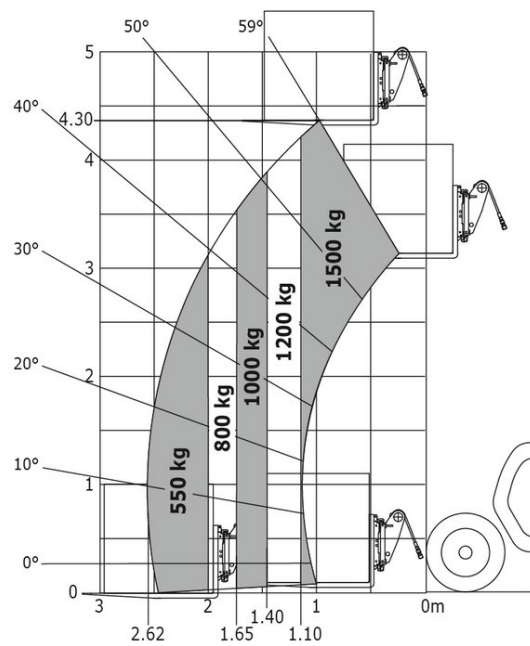
Pojemność		Metryczny
Udźwig max.	Q	1500 kg
Max. wysokość podnoszenia	h3	4.30 m
Wysięg max.		2.62 m
Zasięg przy max. wysokości podnoszenia		1 m
Siła skrawania z łyżką		1880 daN
Waga i wymiary		
Shipping mass (min. / max.)		2700 kg / 2900 kg
Prześwit	m4	0.29 m
Rozstaw osi	y	2.13 m
Długość całkowita do karetki (z zaczepem)	l11	3.47 m
Zwis przedni		0.77 m
Szerokość całkowita	b1	1.49 m
Szerokość całkowita kabiny	b4	0.66 m
Wysokość całkowita	h17	1.92 m
Kąt wysypu	a5	116 °
Kąt nabierania	a4	23 °
Zewnętrzny promień skrętu (po krawędziach opon)	Wa1	2.62 m
Ogumienie standardowe		CAMSO - MPT 552 - 10.0/75-15.3 124A8
Wydajność		
Podnoszenie		8.80 s
Opuszczanie		7 s
Wysuwanie teleskopu		6.40 s
Wsuw teleskopu		4.30 s
Nabieranie		3.40 s
Wysyp		2.60 s
Silnik		
Producent silnika		Yanmar
Norma emisji spalin		Stage V / Tier 4 final
Model silnika		3TNV88C-DMU
Liczba silowników - Parametry silowników		3 - 1642 cm <sup>3</sup>
Moc znamionowa silnika spalinowego / Moc (kW)		35.10 Hp / 26.20 kW
Max. moment obrotowy / Obroty silnika		105 Nm @1950 rpm
Siła uciągu (z obciążeniem)		2000 daN
Wentylator zwrotny		Opcja
Układ chłodzenia silnika		3 radiators (water + hydraulic oil + fuel)
Transmisja		
Typ przekładni		Hydrostatyczny
Liczba biegów (do przodu) / tyłu)		2 / 2
Prędkość max. (może się różnić w zależności od obowiązujących przepisów)		25 km/h
Blokada dyferencjału		Mechanizm różnicowy o ograniczonym poślizgu (LSD) na osi przedniej i tylnej
Hamulec postojowy		Automatyczny hamulec postojowy (negatywny)
Hamulec serisowy		Hydraulic servo brake
hydrauliczny		
Typ pompy hydraulicznej		Pompa zębata
Przepływ - Ciśnienie hydrauliki		48 l/min - 235 Bar
Rozdzielacz z dzielnikiem przepływu		Standard
Pojemność zbiornika		
Olej hydrauliczny		39 l
Pojemność zbiornika paliwa		35 l
Hałas i wibracje		
Hałas na stanowisku operatora (LpA)		76 dB
Hałas na zewnątrz (LWA)		104 dB
Wibracje przenoszone na ręce / ramiona		< 2.50 m/s <sup>2</sup>
Pozostałe		
Homologacja bezpieczeństwa kabiny		ROPS - FOPS cab (level 1)
Rodzaj sterowania		JSM

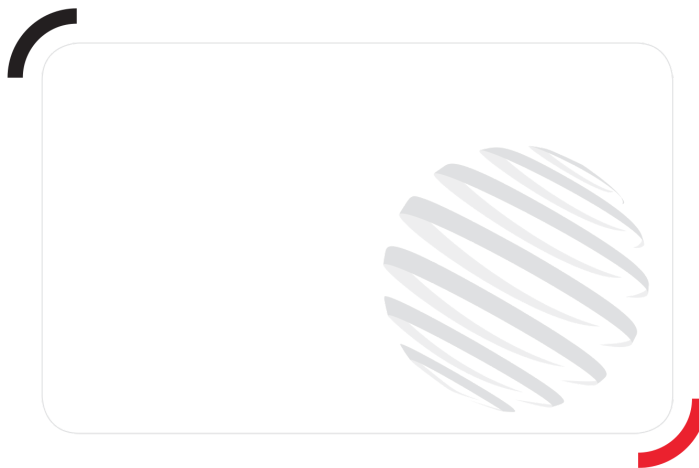
## ULM 415 H - Rysunek wymiarowy



## ULM 415 H - Wykresy obciążenia

Maszyna na oponach, z widłami





# **MANITOU** **HANDLING YOUR WORLD**

Siège Social

430 rue de l'Aubinière - 44150 Ancenis Cedex - France

Tel: +33(0)2 40 09 10 11 - Fax: +33 (0)2 40 09 10 97

[www.manitou.com](http://www.manitou.com)



Ta broszura opisuje wersje i konfiguracje opcji produktów Manitou, które mogą różnić się wyposażeniem dodatkowym. Wyposażenie dodatkowe opisane w niniejszej broszurze może być standardowe, opcjonalne lub niedostępne w zależności od wersji. Manitou zastrzega sobie prawo do zmian specyfikacji w dowolnym momencie i bez wcześniejszego powiadomienia. Producent nie ponosi odpowiedzialności za podaną specyfikację. W celu uzyskania dodatkowych informacji, prosimy o kontakt ze swoim przedstawicielem Manitou. Niniejsza broszura jest dokumentem pozaumownym. Opisy produktów mogą różnić się od aktualnych produktów. Lista specyfikacji nie jest pełna i nie zawiera wszystkich możliwych konfiguracji. Logo oraz identyfikacja wizualna firmy są własnością Manitou i nie mogą zostać użyte bez uprzedniej zgody. Wszelkie prawa zastrzeżone. Zdjęcia oraz grafiki zawarte w niniejszej broszurze są przedstawione jedynie w celach informacyjnych.  
 Manitou BF SA – Spółka akcyjna z zarządem – Kapitał: 39 668 399 euro – Nr 857 802 508 RCS Nantes