

# GAMA **MT**

Kompakt  
7 & 9 metrów



Odkryj maszynę w  
rzeczywistości rozszerzonej za  
pomocą swojego smartfona.

 **MANITOU**  
HANDLING YOUR WORLD



## Zabezpieczenie operatorów i ich otoczenia

Firma Manitou dąży do projektowania maszyn, które zapewniają optymalne bezpieczeństwo użytkownikom.

- **Hamulec postojowy**  
Automatyczny hamulec postojowy z funkcją wspomagania ruszania na wzniesieniu, zapobiegający wypadkom.
- **Joystick z funkcją wykrywania obecności kierowcy**  
JSM® pozwala na sterowanie maszyną, bezpiecznie i bez zmęczenia. Wyposażony w czujnik, automatycznie wykrywa obecność operatora w celu autoryzacji ruchów i zmniejsza ryzyko wypadków.
- **Intuicyjna i inteligentna deska rozdzielcza**  
Wszystkie elementy sterujące znajdują się w zasięgu ręki, oznaczone piktogramami i kodami kolorystycznymi. Operator jest informowany o potrzebie konserwacji, o użytkowaniu i bezpieczeństwie za pomocą priorytetowych powiadomień.
- **Dostęp do kabiny operatora**  
Dostęp do kabiny został całkowicie przeprojektowany. Ergonomiczny, bezstopniowy, łatwy dostęp, zmniejszający zmęczenie i zabezpieczający operatora przed upadkiem.
- **Blokada przechyłu karetki**  
Blokada przechyłu dla bezpiecznej obsługi.
- **Automatyczna blokada osi tylnej**  
System autonomiczny, automatycznie zabezpieczający jazdę na zbożach bez udziału operatora.
- **Pomarańczowy pas bezpieczeństwa**  
Widoczny pas bezpieczeństwa, aby operator był odpowiedzialny i informował o swoim środowisku pracy.

### SAFETY PACK

Urządzenie, które towarzyszy operatorowi i chroni go. Operator jest informowany w czasie rzeczywistym o każdym manewrze, który może narazić go na niebezpieczeństwo. Jednocześnie ostrzega zespoły na miejscu przed niewłaściwym zachowaniem operatora i przesyła informacje do menedżera floty. Proste narzędzie do nabywania odpowiednich odruchów!

### Uproszczone arkusze użytkownika Filmy z obsługi

Reduce Risks pomoże Ci bezpiecznie korzystać z naszych maszyn



Wszystkie nasze podnośniki teleskopowe są standardowo połączone!

## Połączone rozwiązanie

Twój podnośnik teleskopowy ma coś ekstra: dzięki łączności możesz śledzić jego położenie w czasie rzeczywistym i zoptymalizować kontrolę operacyjną swojego sprzętu.

- **Podgląd w czasie rzeczywistym**  
Zarządzaj swoją flotą zdalnie i korzystaj z wielu informacji o swoich maszynach dostępnych na komputerze, tablecie lub smartfonie.
- **Przewidywanie konserwacji**  
Oszczędzaj czas: udostępniaj alerty bezpośrednio technikowi, aby przewidzieć części i skrócić czas interwencji.
- **Analizuj wydajność**  
Zobacz wydajność podłączonych maszyn w formacie graficznym, który jest łatwy do śledzenia i interpretacji.
- **Chroń swój sprzęt i kontroluj dostęp**  
Opcjonalnie można zarządzać uprawnieniami do prowadzenia pojazdów i kontrolować dostęp operatorów do maszyn, aby zapewnić bezpieczeństwo im i miejscu pracy.



Konserwacja  
**-5%**  
vs konkurencja

## Firma Manitou jest zaangażowana w redukcję Twojego całkowitego kosztu posiadania (TCO)

W trakcie realizacji projektu uwzględniamy całkowity koszt posiadania, aby zaoferować Państwu wydajną maszynę w optymalnej cenie

### STOP & START

Stop & Start zmniejsza zużycie paliwa, emisję spalin, czas i hałas poprzez automatyczne wyłączenie silnika, gdy ładowarka teleskopowa jest zatrzymana, bez konieczności interwencji operatora (automatyczne ponowne uruchomienie bez przekręcania kluczyka). Licznik roboczogodzin jest oparty na rzeczywistych godzinach pracy, co pozwala rozłożyć w czasie czynności konserwacyjne i znacznie zwiększyć wartość odsprzedaży maszyny.



Bez  
ADBLUE

- **Tryb Eco, aby zmniejszyć zużycie energii**  
Prędkość obrotowa silnika jest optymalizowana przy jednoczesnym zapewnieniu wysokiej wydajności. Zużycie paliwa i poziom hałasu są znacznie zredukowane.
- **Szybka i łatwa konserwacja**  
Scentralizowane smarowanie, łatwy dostęp do elementów konserwacyjnych, wspólne materiały eksploatacyjne (filtry...) dla naszych produktów.
- **Przystosowanie Reviv'oil**  
Uproszczone, bezobsługowe dostępy do wykonania analizy oleju. Wydłużenie okresów między wymianami, zmniejszenie kosztów i strat oleju.
- **Aktywna i inteligentna regeneracja filtra**  
Automatyczna kontrola zanieczyszczeń w filtrze DPF. Pozwala na wydłużenie okresów pomiędzy regeneracjami parkingowymi.
- **Hydrauliczne sterowanie wentylacją**  
"Fan Drive", hydrauliczne sterowanie wentylatorem w standardzie dla optymalnego chłodzenia silnika i skrzyni biegów.

## Ultrakompaktowa maszyna & manewrowalność

Przez cały czas trwania projektu uwzględniamy Twój całkowity koszt posiadania



Promień skrętu  
**3.33m**

Korzystasz z kompaktowej, łatwej w manewrowaniu maszyny, która pomaga obniżyć Twój TCO!

Idealnie nadaje się na budowy i do prac renowacyjnych. Seria ta ma wyjątkowe cechy w zakresie kompaktowości.

Dzięki szerokości i wysokości 2x2m z łatwością porusza się w ciasnych przestrzeniach (składy materiałów, miejskie lub zatłoczone place budowy, wjazdy do garaży lub parkingi podziemne).



**9<sub>m</sub>** Maks. wysokość robocza

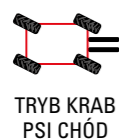
**3<sub>t</sub>** Maks. pojemność

**2x2<sub>m</sub>** Szerokość Wysokość

**Tylna oś wahlowa**

Łączone ruchy **Hydrauliczne**

**3** tryby kierowania



**Szybkie i łatwe do wymiany**  
Dzięki karetkie Manitou można łatwo i w kilka sekund zmienić osprzęt.

**Szybka i łatwa blokada osprzętu**  
Bezpieczny system wymiany dla wszystkich potrzeb związanych z przenoszeniem.



**Intuicyjny wyświetlacz**  
22 języki



**Uniwersalne piktogramy**  
Aby szybko rozpocząć pracę

**WIDOCZNOŚĆ W KABINIE**



Kliknij tutaj, aby odkryć swoją przyszłą kabinę

**Uprozczone karty użytkownika**  
Dostępne w każdej maszynie

**Zapewniona wytrzymałość teleskopu**

Siłownik i przewody wewnątrz teleskopu w celu ochrony przed spadającym ładunkiem.

Pokrywa o wysokiej odporności na wstrząsy i wibracje.

**Dlaczego seria Kompaktowa?**

Wszystko zależy od dla placów budowy i Państwa zastosowań! Kompaktowa seria stanowi doskonały kompromis dla klientów, którzy są ograniczeni przez ciasne otoczenie i poszukują wydajności i wszechstronności. Idealna oferta, aby pokryć Państwa potrzeby od «A do Z», z możliwością pracy do 2 piętra.

Idealne połączenie rentowności, bezpieczeństwa i obniżonego TCO!

**Obniżone koszty transportu**

Optymalne wymiary transportowe (LxWxH).

**4,67 x 2 x 2 m**

**TRANSPORT/MOCOWANIE**

Punkty mocowania i podwieszania łatwe do zidentyfikowania i dostępne z przodu i z tyłu maszyny.

**WIDŁY SKŁADANE**

Widły można przymocować do karetki, aby zmniejszyć długość. Bezpieczne przejazdy po drogach.



**Zakres wszystkie rodzaje terenu**

Konstrukcja podwozia, duży prześwit i aktywna tylna oś wahlowa gwarantują doskonałe prowadzenie w terenie i w każdych warunkach pogodowych.

**Elastyczność i bezpieczeństwo ruchu**

Hydrauliczne amortyzatory na końcu wysięgnika zapewniają precyzję i umożliwiają aby operator czuł się bezpiecznie.



**Blokowana automatycznie oś tylna**

Bezpieczna obsługa na wzniesieniach.

**Przekładnia hydrostatyczna**

Przekładnia hydrostatyczna, ze zmianą biegów naJSM®, zapewnia elastyczność i precyzję pracy.

**Prześwit 34.5 cm**

Wysokie osiągi w terenie.





## Wydajność i wszechstronność w Państwa życiu codziennym

Ładowniki teleskopowe Manitou to prawdziwe nośniki narzędzi, na których można łatwo zamocować zatwierdzony przez Manitou osprzęt, specjalnie dostosowany do danego zastosowania.

### Karetki z widłami pływającymi

Niezbędny osprzęt do obsługi ładunków na paletach. Widły można złożyć w celu ułatwienia transportu.



### Łyżka

Łyżka ta jest dedykowana do wszystkich zastosowań budowlanych do przenoszenia materiałów sypkich o maksymalnej gęstości 2100kg/m<sup>3</sup>.



### Platforma robocza

Prosty i bezpieczny osprzęt do podnoszenia do 3 osób lub 365 kg. Dostępna dla MT 930 w wersji Access.



### Platformy narzędziowe

Wydajne i niedrogi rozwiązanie do bezpiecznego przemieszczania materiałów, we wszystkich rodzajach zastosowań, środowiskach i warunkach pogodowych.



### Zawiesie z 2 hakami

2 haki w odległości 70cm i 2,70m dla dobrego dopasowania do wszystkich rodzajów placów budowy.



### Zamiatarka

Wysokowydajne rozwiązanie czyszczące do nieintensywnych zastosowań. Dostępna z opcjonalnym spryskiwaczem i zbiornikiem o pojemności 120 litrów.



**Kompaktowa łyżka o dużej pojemności**  
Szerokość 2 metry - 800 litrów

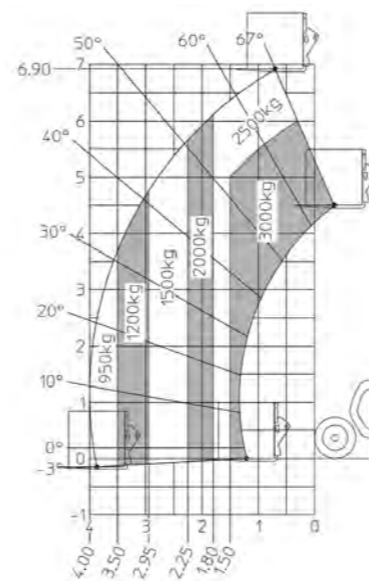
**Karetki z przesuwem bocznym**  
Przesuw boczny widel przy załadunku lub rozładunku materiału.

**ECS : SYSTEM ŁATWEJ WYMIANY OSPRZĘTU**  
Standardowo system ten pozwala na rozprężenie przewodu osprzętu hydraulicznego w ciągu kilku sekund, umożliwiając szybką i łatwą wymianę osprzętów hydraulicznych.

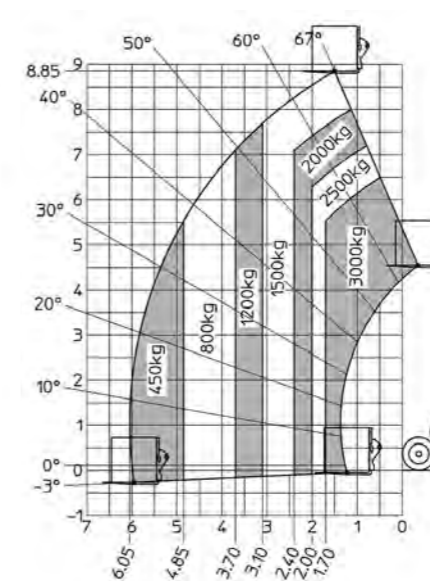
**HYDRAULICZNA BLOKADA OSPRZĘTU**  
Opcjonalnie, blokada hydrauliczna pozwala na wymianę i zabezpieczenie osprzętu niehydraulicznego bez opuszczania maszyny.

	MT 730 H	MT 930 H	MT 930 HA
Maks. udźwig (kg)	3000	3000	3000
Maksymalny zasięg (m)	4	6,05	6,05
Maks. wysokość podnoszenia (m)	6,9	8,85	8,85
Standard silnika	STAGE V	STAGE V	STAGE V
Moc KM (kW)	75 KM / 55.4 kW	75 KM / 55.4 kW	75 KM / 55.4 kW
Maks. prędkość jazdy (km/h)	24,9	24,9	24,9
Rodzaj napędu	Hydrostatyczny	Hydrostatyczny	Hydrostatyczny
Masa własna (z widłami) (kg)	5880	6550	6550
Szerokość całkowita (mm)	1990	1990	1990
Wysokość całkowita (mm)	1997	1997	1997
Długość do czoła widel (mm)	4679	4679	4679
Prześwit (mm)	350	350	350
Zewnętrzny promień skrętu (m)	3.3	3.3	3.3

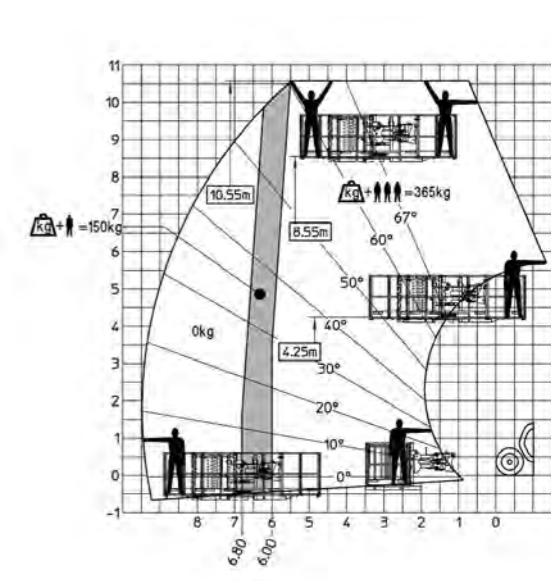
MT 730 H



MT 930 H



MT 930 HA



## Rozwiązanie "szyte na miarę", dostosowane do Twoich potrzeb

Odkryj szeroki wachlarz możliwości. Aby uzyskać dostęp do wszystkich opcji, poproś o poradę osobę kontaktową z firmy Manitou.



**Kompaktowa lampa błyskowa**  
Zoptymalizuj kompaktowość swoich maszyn.



**Niebrudzące opony przemysłowe**  
Do stosowania w pomieszczeniach zamkniętych i na utwardzonych powierzchniach.



**Wersja 35 Km/h**  
Zwiększ swoją wydajność i podróżuj po drodze.

**2 możliwe poziomy wykończenia**  
Manitou oferuje dwa poziomy wykończenia, aby spełnić Twoje potrzeby.

**Standard**

**Comfort**



Jako menedżer floty dokładnie mierzymy TCO i rentowność naszego sprzętu. Poszukujemy uniwersalnych i bezpiecznych maszyn, które spełniają wymagania sektora budowlanego w zakresie ograniczonej przestrzeni.

Twój sprzedawca



Zeskanuj i dowiedz się  
więcej informacji  
na stronie **manitou.com**

 **MANITOU**  
HANDLING YOUR WORLD

Niniejsza publikacja opisuje wersje i możliwości konfiguracji produktów Manitou, które mogą różnić się wyposażeniem. Wyposażenie przedstawione w niniejszej broszurze może być standardowe, opcjonalne lub niedostępne w zależności od wersji. Manitou zastrzega sobie prawo do zmiany opisanych i przedstawionych specyfikacji w dowolnym momencie bez uprzedzenia. Przedstawione specyfikacje nie są wiążące dla producenta. Aby uzyskać więcej szczegółów, należy skontaktować się z dealerem Manitou. Dokument niebędący umową. Prezentacja i wizualizacje produktów nie są umowne. Loga i identyfikacja wizualna firmy są własnością Manitou i nie mogą być wykorzystywane bez zgody. Wszelkie prawa zastrzeżone. Zdjęcia i schematy zawarte w niniejszej broszurze służą wyłącznie celom poglądowym. Manitou BF

SA - Spółka akcyjna z Radą Dyrektorów - Kapitał zakładowy: 39 547 824 euro - 857 802 508 RCS Nantes

©Manitou ©Adobe stock