

Karta danych technicznych :

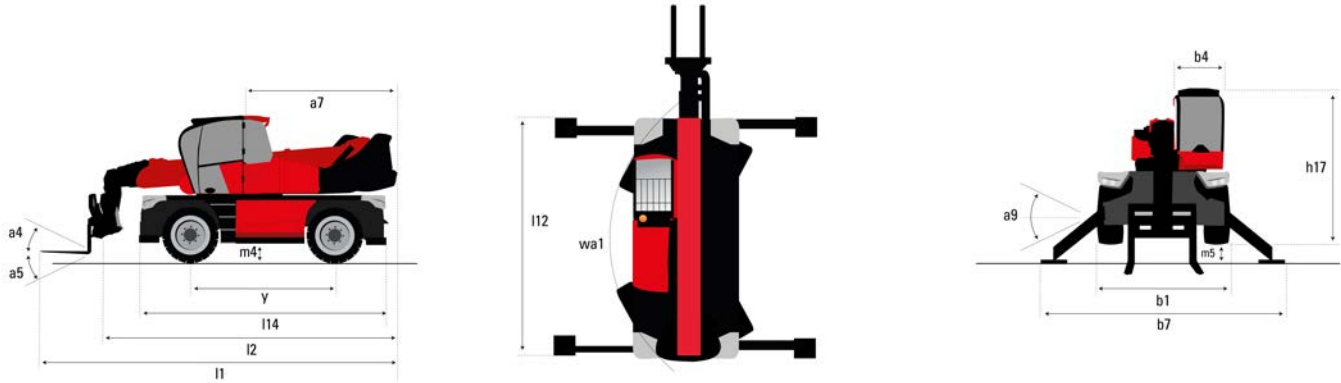
MRT 3570

VISION +



| Pojemność | | Metryczny |
|--|-----------|--|
| Udźwig max. | Q | 7000 kg |
| Max. wysokość podnoszenia | h3 | 34.7 m |
| Wysięg maksymalny | l4 | 28 m |
| Waga i wymiary | | |
| Szerokość całkowita | b1 | 2.5 m |
| Wysokość całkowita | h17 | 3.26 m |
| Szerokość całkowita kabiny | b4 | 0.96 m |
| Prześwit | m4 | 0.36 m |
| Rozstaw osi | y | 3.75 mm |
| Kąt nabierania | a4 | 11 ° |
| Kąt wysypu | a5 | 113 ° |
| Obrót wieżycy | | 360 ° |
| Masa całkowita | | 23800 kg |
| Długość widel / Szerokość widel / Przekrój widel | l / e / s | 1200 mm x 125 mm x 60 mm |
| Koła | | |
| Ogumienie standardowe | | 17,5_R25 |
| Koła napędzane (przód / tył) | | 2 / 2 |
| Steering mode | | 2 koła skrętne, 4 koła skrętne, Tryb "kraba" |
| Stabilizatory | | |
| Typ stabilizatorów | | Teleskopowy potrójny |
| Sterowanie ze stabilizatorami | | Sterowanie stabilizatorami: pojedyncze lub jednoczesne |
| Silnik | | |
| Producent | | Yanmar |
| Norma emisji spalin | | EU Stage V / US EPA Tier 4 |
| Model silnika | | 4TN107FTT-6SMU2 |
| Moc znamionowa silnika spalinowego / Moc (kW) | | 211 Hp / 155 kW |
| Max. moment obrotowy / Engine rotation (min) | | 805 Nm @ 1500 rpm |
| Liczba silowników - Parametry silowników | | 4 - 4567 cm³ |
| Układ chłodzenia silnika | | Water cooled |
| Number of batteries / Akumulator / Pojemność akumulatora | | 2 x 12 V / 120 Ah |
| Battery starting current | | (EN)850 A |
| transmisja | | |
| Typ | | Hydrostatic with CVT |
| Max. travel speed | | 40 km/h |
| Hamulec postojowy | | Automatyczny hamulec postojowy (negatywny) |
| Hamulec główny | | Oil-immersed multi-discs braking on front & rear axles |
| hydrauliczny | | |
| Typ pompy hydraulicznej | | Pompa z wykrywaniem obciążenia (LSU) |
| Przepływ | | 185 l/min |
| Ciśnienie | | 350 Bar |
| Pojemność zbiornika | | |
| Olej silnikowy | | 13 l |
| Olej hydrauliczny | | 300 l |
| Pojemność zbiornika paliwa | | 320 l |
| Płyn DEF (typu AdBlue®) | | 24 l |
| Pozostałe | | |
| Koła skrętne (przód / tył) | | 2 / 2 |
| Rodzaj sterowania | | 2 "joysticki" |
| Bezpieczeństwo homologacja kabiny | | ROPS - FOPS cab (level 2) |
| Attachment recognition system (E-Reco) | | Standard |

Rysunek wymiarowy



Inne dane

| |
|--|
| Overall length (with forks) |
| Długość do czoła widel |
| Długość ramy |
| Rozstaw osi |
| Prześwit |
| Wysunięcie przeciwwagi (wieża na 90°) |
| Kąt nabierania |
| Kąt wysypu |
| Długość całkowita do stabilizatorów |
| Zewnętrzny promień skrętu (po krawędziach opon) |
| Szerokość całkowita |
| Szerokość całkowita, stabilizatory wysunięte |
| Szerokość całkowita kabiny |
| Wysokość całkowita |
| Korektor poziomowania ramy |
| Prześwit pod przednimi oponami, na stabilizatorach |

l1

l2

l14

y

m4

a7

a4

a5

l12

Wa1

b1

b7

b4

h17

a9

m5

Metryczny

10.06 m

8.86 m

6.82 m

3.75 mm

0.36 m

3.74 m

11 °

113 °

6.49 m

4.91 m

2.5 m

7.4 m

0.96 m

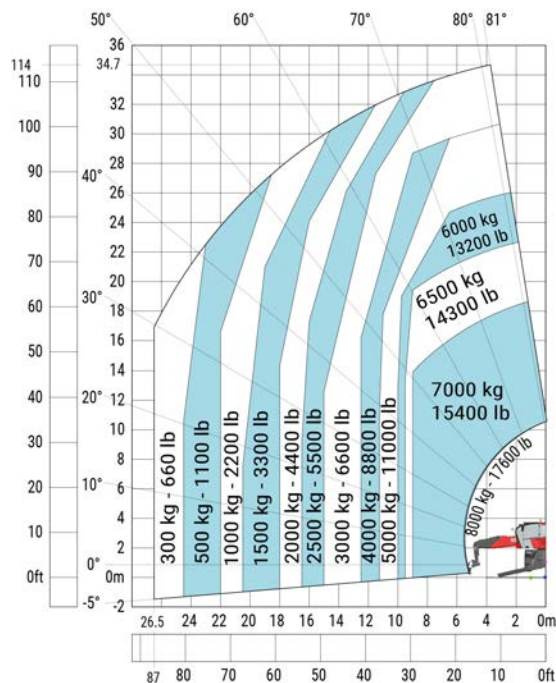
3.26 m

+/- 8 °

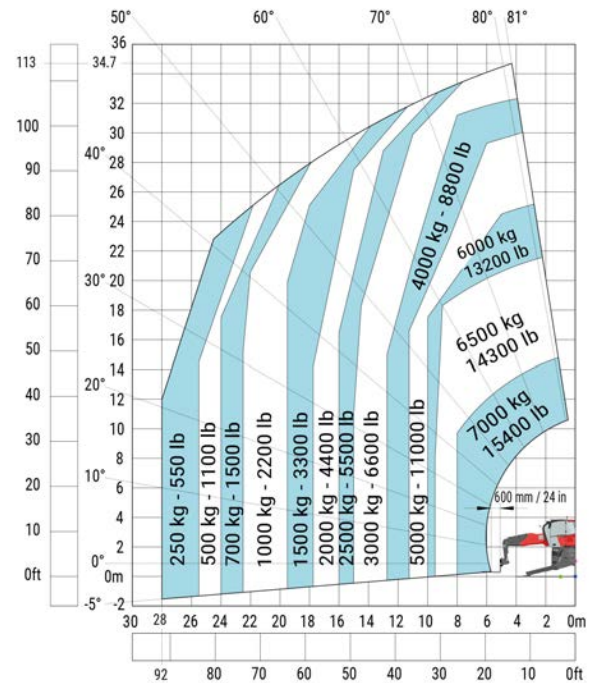
0.45 m

Wykresy obciążenia

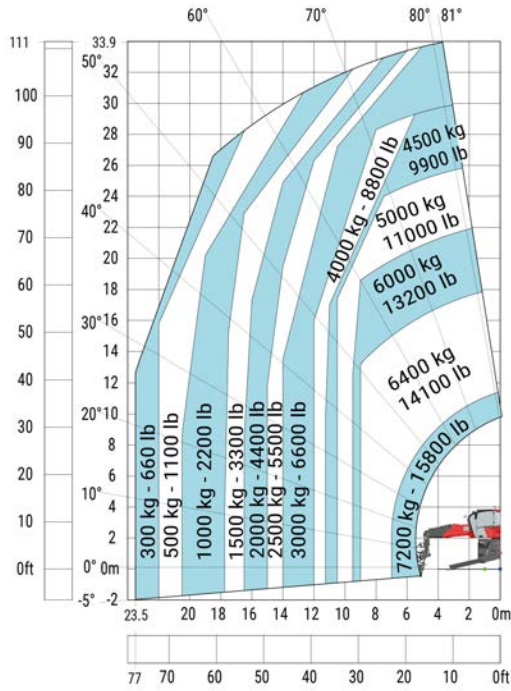
Machine on lowered stabilisers with hook 9000 kg (Metric)



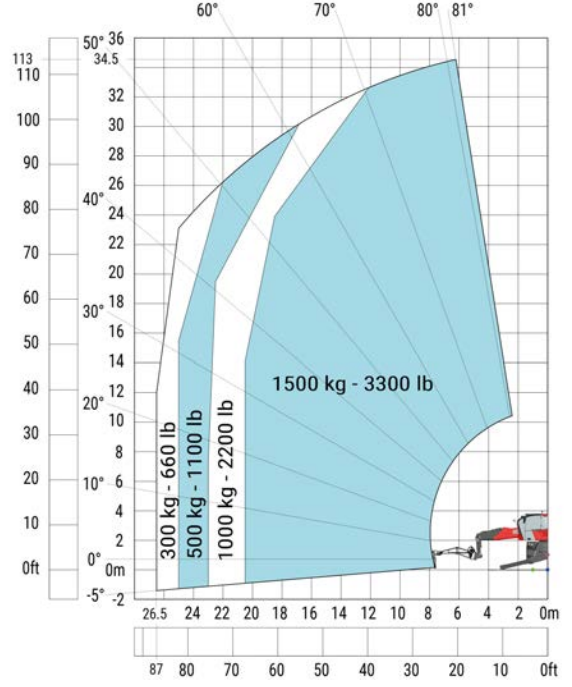
Maszyna na stabilizatorach, z obroconą wieżą, z widelnią



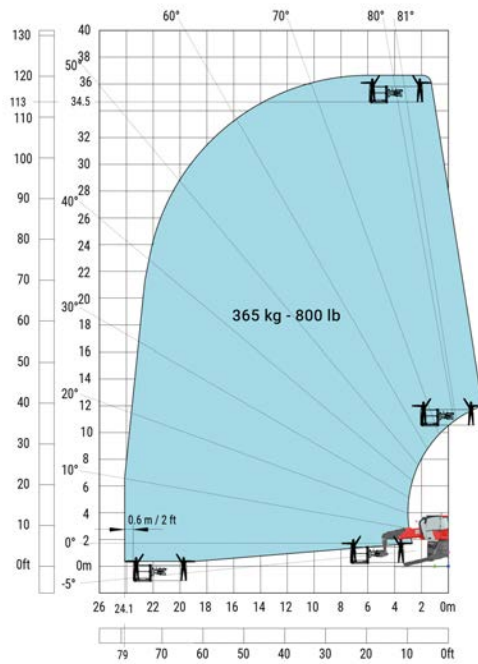
Machine on lowered stabilizers with winch 7200 kg (metric)



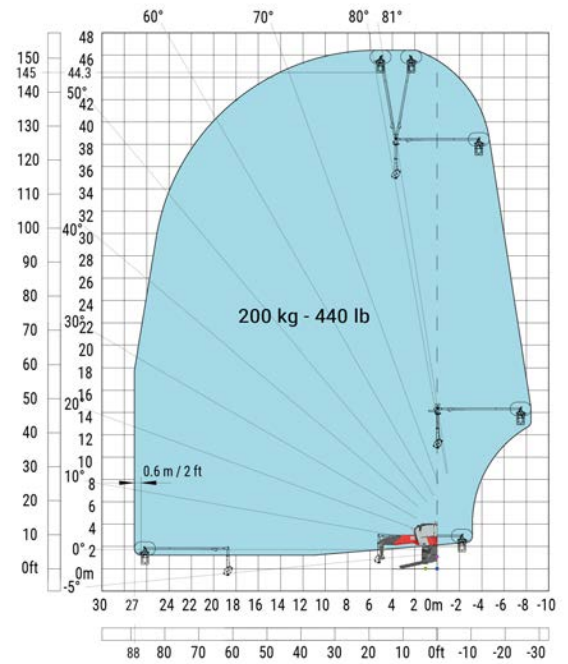
Maszyna na stabilizatorach, z obroconą wieżą, z wysięgnikiem 1500 kg



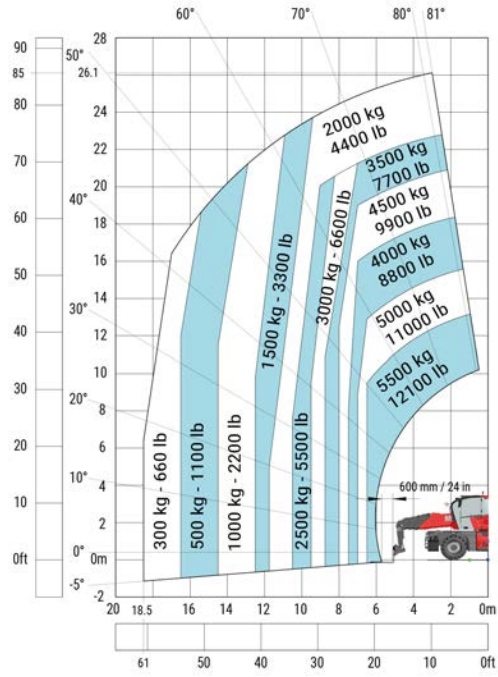
Maszyna na stabilizatorach, z obroconą wieżą, z platformą 365 kg

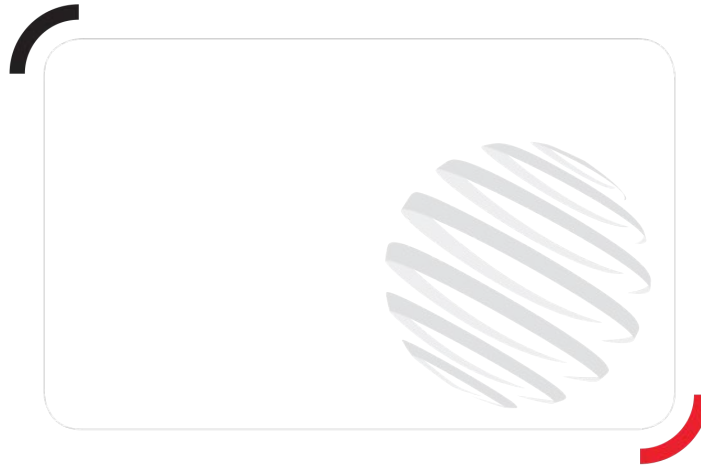


Maszyna na stabilizatorach, z obroconą wieżą, z platformą 3D (pozycja pozytywna)



Maszyna na oponach, z widłami





Siège Social

430 rue de l'Aubinière - 44150 Ancenis Cedex - France

Tel: +33(0)2 40 09 10 11 - Fax: +33 (0)2 40 09 10 97

www.manitou.com



Ta broszura opisuje wersje i konfiguracje opcji produktów Manitou, które mogą różnić się wyposażeniem dodatkowym. Wyposażenie dodatkowe opisane w niniejszej broszurze może być standardowe, opcjonalne lub niedostępne w zależności od wersji. Manitou zastrzega sobie prawo do zmian specyfikacji w dowolnym momencie i bez wcześniejszego powiadomienia. Producent nie ponosi odpowiedzialności za podaną specyfikację. W celu uzyskania dodatkowych informacji, prosimy o kontakt ze swoim przedstawicielem Manitou. Niniejsza broszura jest dokumentem pozaumownym. Opisy produktów mogą różnić się od aktualnych produktów. Lista specyfikacji nie jest pełna i nie zawiera wszystkich możliwych konfiguracji. Logo oraz identyfikacja wizualna firmy są własnością Manitou i nie mogą zostać użyte bez uprzedniej zgody. Wszelkie prawa zastrzeżone. Zdjęcia oraz grafiki zawarte w niniejszej broszurze są przedstawione jedynie w celach informacyjnych.
Manitou BF SA – Spółka akcyjna z zarządem – Kapitał: 39 668 399 euro – Nr 857 802 508 RCS Nantes