

Karta danych technicznych :

# **MRT 3570 ES**

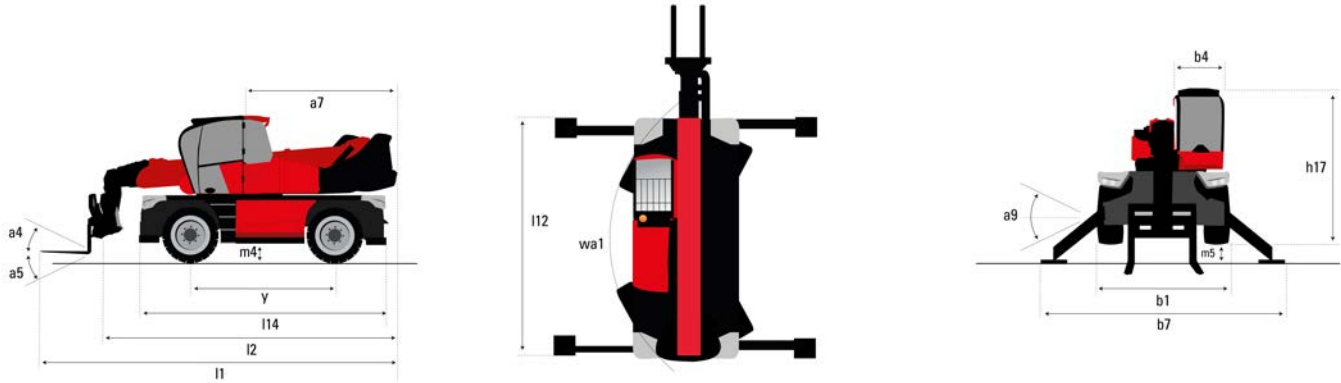
---

**VISION +**



Pojemność		Metryczny
Udźwig max.	Q	7000 kg
Max. wysokość podnoszenia	h3	34.7 m
Wysięg maksymalny	l4	28 m
Waga i wymiary		
Szerokość całkowita	b1	2.5 m
Wysokość całkowita	h17	3.26 m
Szerokość całkowita kabiny	b4	0.96 m
Prześwit	m4	0.36 m
Rozstaw osi	y	3.75 m
Poziomowanie ramy wzdłużne +/-		3 °
Kąt nabierania	a4	11 °
Kąt wysypu	a5	113 °
Obrót wieżycy		360 °
Masa całkowita		24000 kg
Długość wideł / Szerokość wideł / Przekrój wideł	l / e / s	1200 mm x 125 mm x 60 mm
Koła		
Ogumienie standardowe		17,5_R25
Koła napędzane (przód / tył)		2 / 2
Steering mode		2 koła skrętne, 4 koła skrętne, Tryb "kraba"
Stabilizatory		
Typ stabilizatorów		Teleskopowy potrójny
Sterowanie ze stabilizatorami		Sterowanie stabilizatorami: pojedyncze lub jednocześnie
Silnik		
Producent		Yanmar
Norma emisji spalin		EU Stage V / US EPA Tier 4
Model silnika		4TN107FTT-6SMU2
Moc znamionowa silnika spalinowego / Moc (kW)		211 Hp / 155 kW
Max. moment obrotowy / Engine rotation (min)		805 Nm @ 1500 rpm
Liczba silników - Parametry silników		4 - 4567 cm³
Układ chłodzenia silnika		Water cooled
Number of batteries / Akumulator / Pojemność akumulatora		2 x 12 V / 120 Ah
Battery starting current		(EN)850 A
transmisja		
Typ		Hydrostatic with CVT
Max. travel speed		40 km/h
Hamulec postojowy		Automatyczny hamulec postojowy (negatywny)
Hamulec główny		Oil-immersed multi-discs braking on front & rear axles
hydrauliczny		
Typ pompy hydraulicznej		Pompa z wykrywaniem obciążenia (LSU)
Przepływ		185 l/min
Ciśnienie		350 Bar
Pojemność zbiornika		
Olej silnikowy		13 l
Olej hydrauliczny		300 l
Pojemność zbiornika paliwa		320 l
Płyn DEF (typu AdBlue®)		24 l
Pozostałe		
Koła skrętne (przód / tył)		2 / 2
Rodzaj sterowania		2 "joysticki"
Bezpieczeństwo homologacja kabiny		ROPS - FOPS cab (level 2)
Attachment recognition system (E-Reco)		Standard

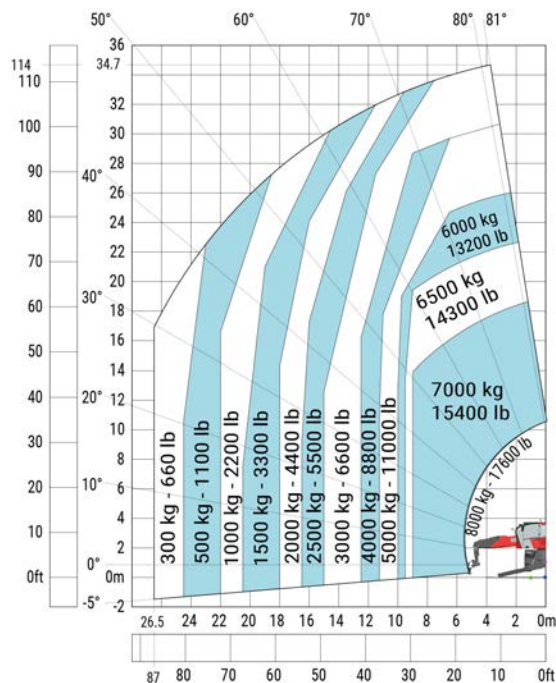
## Rysunek wymiarowy



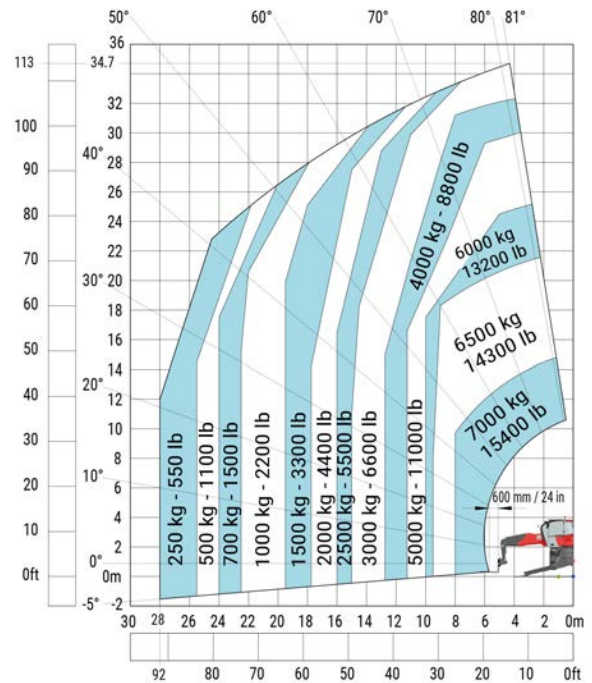
Inne dane		Metryczny
Overall length (with forks)	l1	10.06 m
Długość ramy	l14	6.82 m
Rozstaw osi	y	3.75 m
Prześwit	m4	0.36 m
Wysunięcie przeciwwagi (wieża na 90°)	a7	3.74 m
Kąt nabierania	a4	11 °
Kąt wysypu	a5	113 °
Długość całkowita do stabilizatorów	l12	6.49 m
Zewnętrzny promień skrętu (po krawędziach opon)	Wa1	4.91 m
Szerokość całkowita	b1	2.5 m
Szerokość całkowita, stabilizatory wysunięte	b7	7.4 m
Szerokość całkowita kabiny	b4	0.96 m
Wysokość całkowita	h17	3.26 m
Korektor poziomowania ramy	a9	+/- 8 °
Prześwit pod przednimi oponami, na stabilizatorach	m5	0.45 m

## Wykresy obciążenia

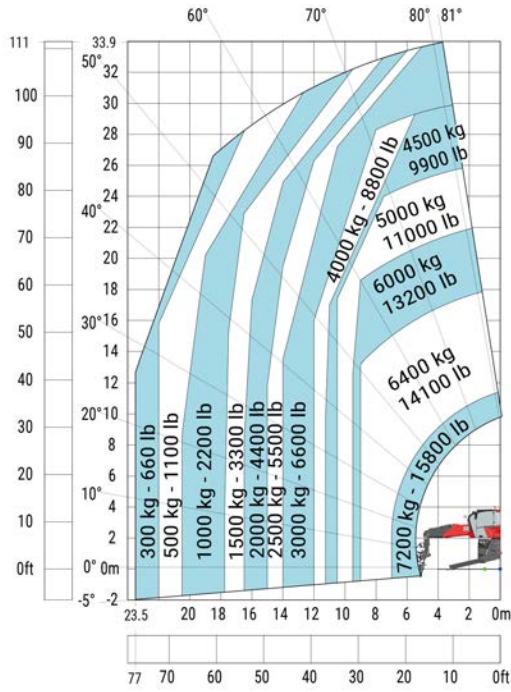
Machine on lowered stabilisers with hook 9000 kg (Metric)



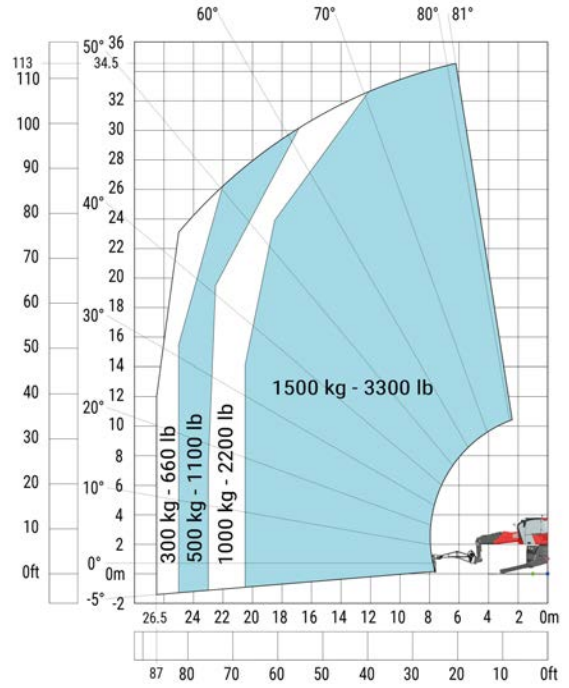
Maszyna na stabilizatorach, z obroconą wieżą, z widłami



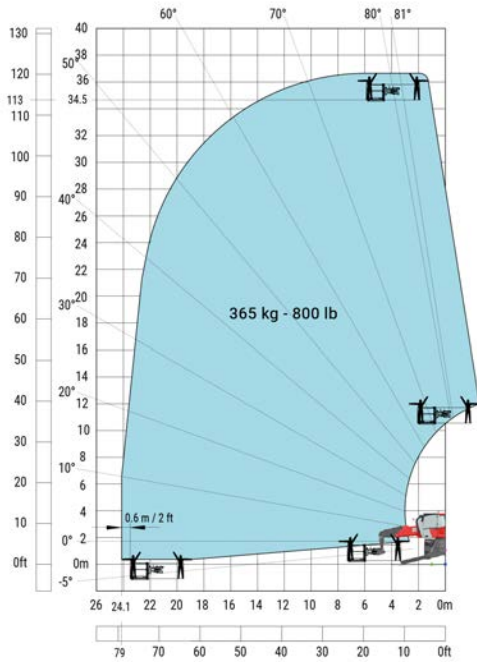
Machine on lowered stabilizers with winch 7200 kg (metric)



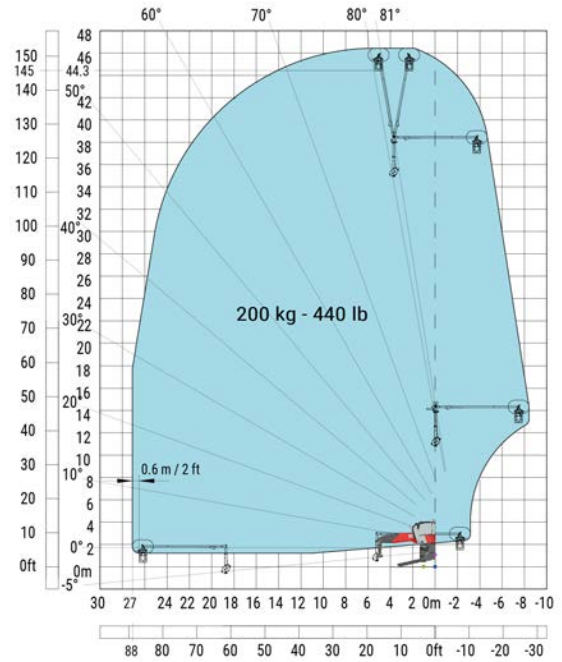
Maszyna na stabilizatorach, z obroconą wieżą, z wysięgnikiem 1500 kg



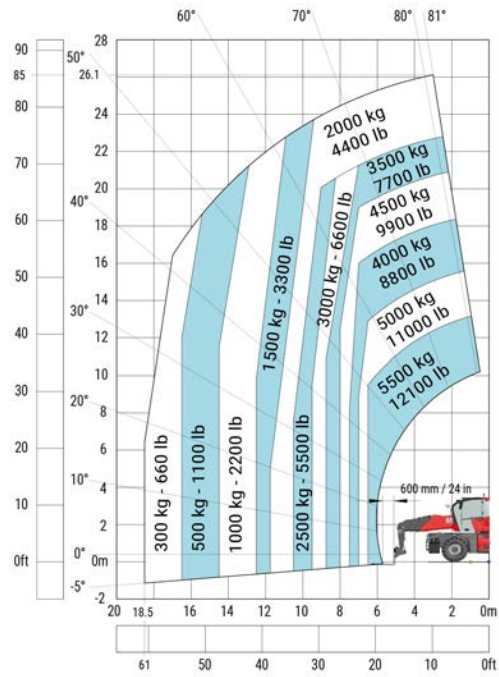
Maszyna na stabilizatorach, z obroconą wieżą, z platformą 365 kg

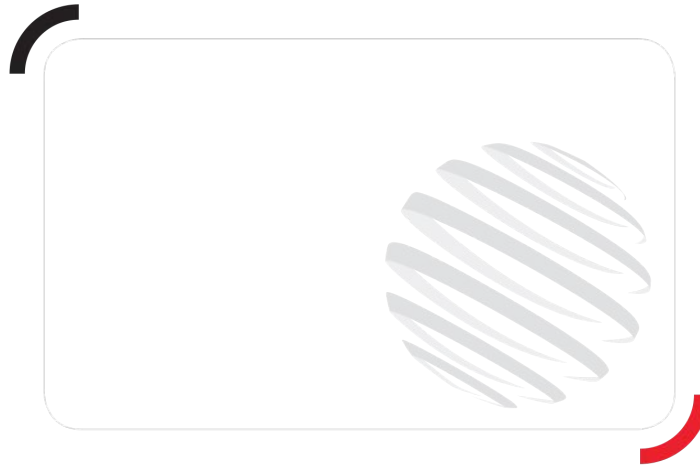


Maszyna na stabilizatorach, z obroconą wieżą, z platformą 3D (pozycja pozytywna)



## Maszyna na oponach, z widłami





Siège Social

430 rue de l'Aubinière - 44150 Ancenis Cedex - France

Tel: +33(0)2 40 09 10 11 - Fax: +33 (0)2 40 09 10 97

[www.manitou.com](http://www.manitou.com)



Ta broszura opisuje wersje i konfiguracje opcji produktów Manitou, które mogą różnić się wyposażeniem dodatkowym. Wyposażenie dodatkowe opisane w niniejszej broszurze może być standardowe, opcjonalne lub niedostępne w zależności od wersji. Manitou zastrzega sobie prawo do zmian specyfikacji w dowolnym momencie i bez wcześniejszego powiadomienia. Producent nie ponosi odpowiedzialności za podaną specyfikację. W celu uzyskania dodatkowych informacji, prosimy o kontakt ze swoim przedstawicielem Manitou. Niniejsza broszura jest dokumentem pozaumownym. Opisy produktów mogą różnić się od aktualnych produktów. Lista specyfikacji nie jest pełna i nie zawiera wszystkich możliwych konfiguracji. Logo oraz identyfikacja wizualna firmy są własnością Manitou i nie mogą zostać użyte bez uprzedniej zgody. Wszelkie prawa zastrzeżone. Zdjęcia oraz grafiki zawarte w niniejszej broszurze są przedstawione jedynie w celach informacyjnych.  
Manitou BF SA – Spółka akcyjna z zarządem – Kapitał: 39 668 399 euro – Nr 857 802 508 RCS Nantes