

Karta danych technicznych :

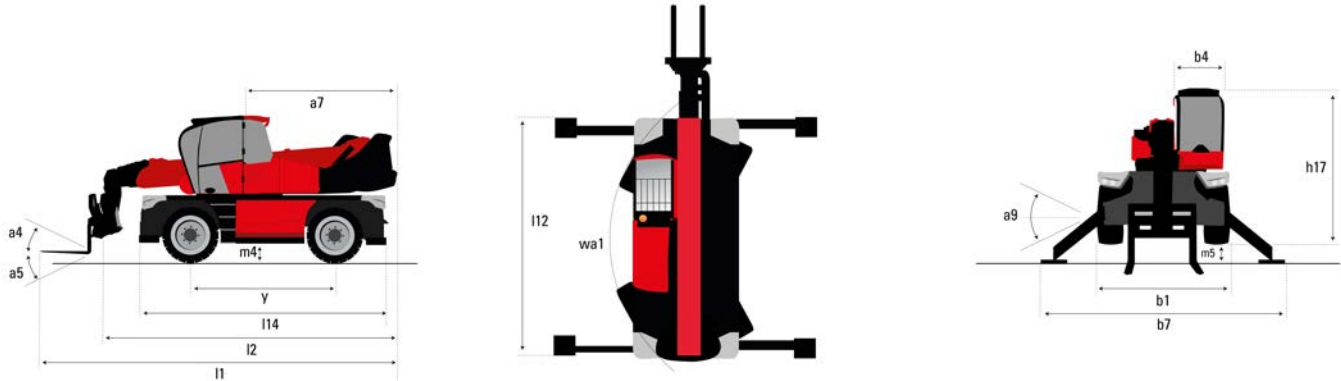
MRT 3060

VISION +



| Pojemność | | Metryczny |
|--|-----------|--|
| Udźwig max. | Q | 6000 kg |
| Max. wysokość podnoszenia | h3 | 29.9 m |
| Wysięg maksymalny | l4 | 25.7 m |
| Waga i wymiary | | |
| Szerokość całkowita | b1 | 2.5 m |
| Wysokość całkowita | h17 | 3.1 m |
| Szerokość całkowita kabiny | b4 | 0.96 m |
| Prześwit | m4 | 0.36 m |
| Rozstaw osi | y | 3.25 mm |
| Kąt nabierania | a4 | 12 ° |
| Kąt wysypu | a5 | 112 ° |
| Masa całkowita | | 21800 kg |
| Długość wideł / Szerokość wideł / Przekrój wideł | l / e / s | 1200 mm x 100 mm x 60 mm |
| Koła | | |
| Ogumienie standardowe | | 445/65 R22,5 |
| Koła napędzane (przód / tył) | | 2 / 2 |
| Steering mode | | 2 koła skrętne, 4 koła skrętne, Tryb "kraba" |
| Stabilizatory | | |
| Typ stabilizatorów | | Teleskopowy podwójny |
| Sterowanie ze stabilizatorami | | Sterowanie stabilizatorami: pojedyncze lub jednoczesne |
| Silnik | | |
| Producent | | Yanmar |
| Norma emisji spalin | | EU Stage V / US EPA Tier 4 |
| Model silnika | | 4TN107FTT-6SMU1 |
| Moc znamionowa silnika spalinowego / Moc (kW) | | 173 Hp / 127 kW |
| Max. moment obrotowy / Engine rotation (min) | | 805 Nm @ 1500 rpm |
| Liczba silowników - Parametry silowników | | 4 - 4567 cm³ |
| Number of batteries / Akumulator / Pojemność akumulatora | | 2 x 12 V / 120 Ah |
| Battery starting current | | (EN)850 A |
| transmisja | | |
| Typ | | Hydrostatic with Speedshift |
| Liczba biegów (do przodu) / tyłu | | 2 2 |
| Max. travel speed | | 40 km/h |
| Hamulec postojowy | | Automatyczny hamulec postojowy (negatywny) |
| Hamulec główny | | Oil-immersed multi-discs braking on front & rear axles |
| hydrauliczny | | |
| Typ pompy hydraulicznej | | Pompa z wykrywaniem obciążenia (LSU) |
| Przepływ | | 185 l/min |
| Ciśnienie | | 350 Bar |
| Pojemność zbiornika | | |
| Olej silnikowy | | 13 l |
| Olej hydrauliczny | | 300 l |
| Pojemność zbiornika paliwa | | 320 l |
| Płyn DEF (typu AdBlue®) | | 24 l |
| Pozostałe | | |
| Koła skrętne (przód / tył) | | 2 / 2 |
| Rodzaj sterowania | | 2 "joysticki" |
| Bezpieczeństwo homologacja kabiny | | ROPS - FOPS cab (level 2) |
| Attachment recognition system (E-Reco) | | Standard |

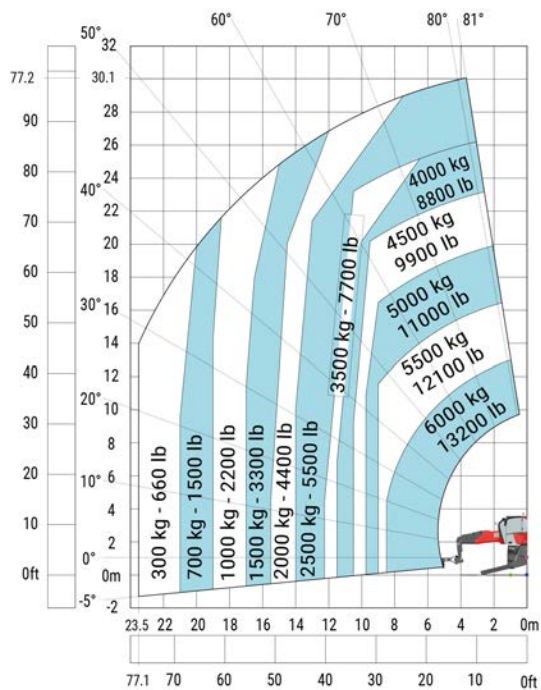
Rysunek wymiarowy



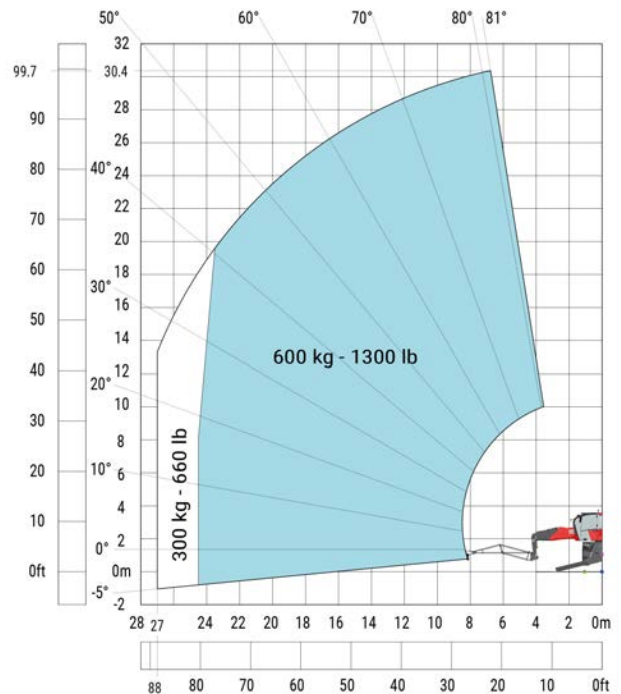
| Inne dane | | Metryczny |
|--|-----|-----------|
| Overall length (with forks) | l1 | 9.14 m |
| Długość do końca widel | l2 | 7.94 m |
| Długość ramy | l14 | 5.92 m |
| Rozstaw osi | y | 3.25 mm |
| Prześwit | m4 | 0.36 m |
| Wysunięcie przeciwwagi (wieża na 90°) | a7 | 3.45 m |
| Kąt nabierania | a4 | 12° |
| Kąt wysypu | a5 | 112° |
| Długość całkowita do stabilizatorów | l12 | 5.62 m |
| Zewnętrzny promień skrętu (po krawędziach opon) | Wa1 | 4.37 m |
| Szerokość całkowita | b1 | 2.5 m |
| Szerokość całkowita, stabilizatory wysunięte | b7 | 6.06 m |
| Szerokość całkowita kabiny | b4 | 0.96 m |
| Wysokość całkowita | h17 | 3.1 m |
| Korektor poziomowania ramy | a9 | +/- 7° |
| Prześwit pod przednimi oponami, na stabilizatorach | m5 | 0.45 m |

Wykresy obciążenia

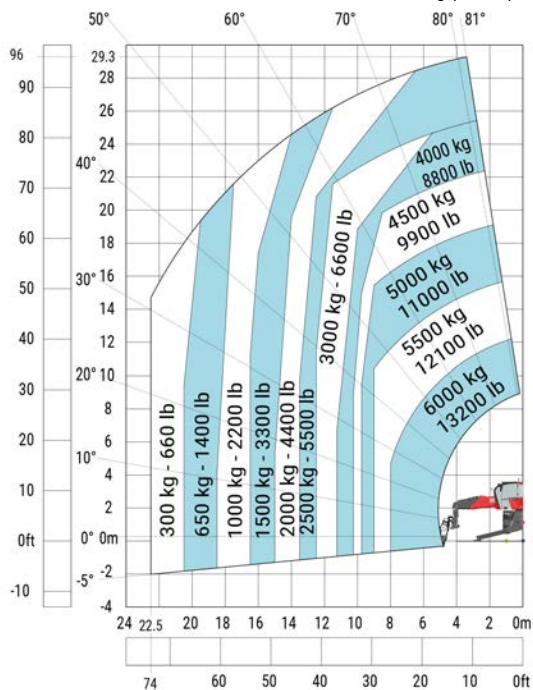
Machine on lowered stabilisers with hook 6000 kg (Metric)



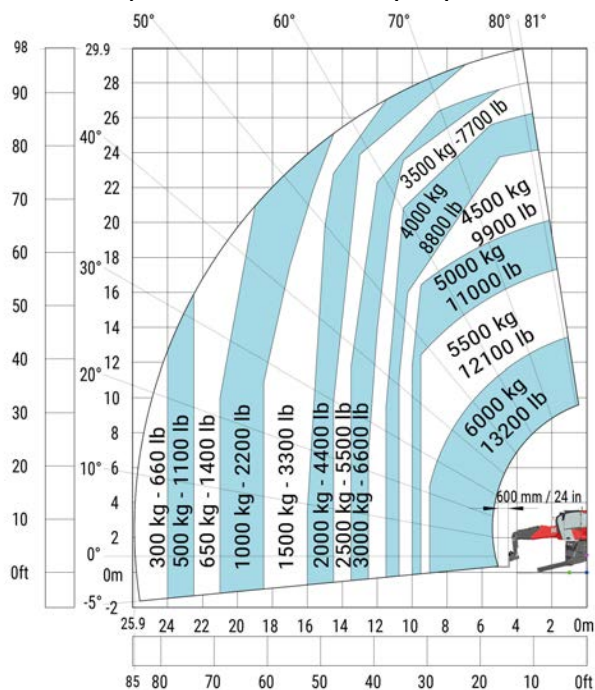
Machine on lowered stabilisers with extensible jib with winch (Metric)



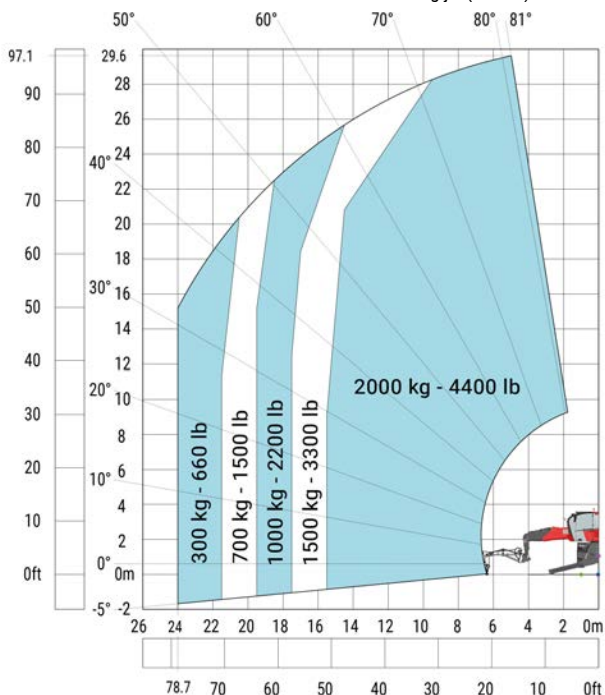
Machine on lowered stabilisers with winch 6000 kg (Metric)



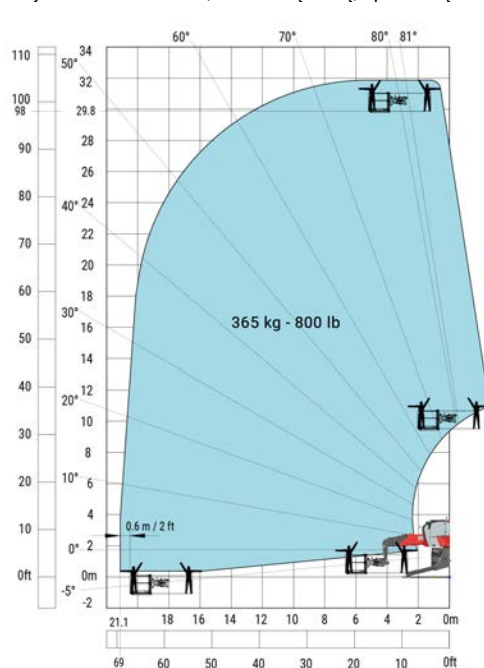
Maszyna na stabilizatorach, z obróconą wieżą, z widłami



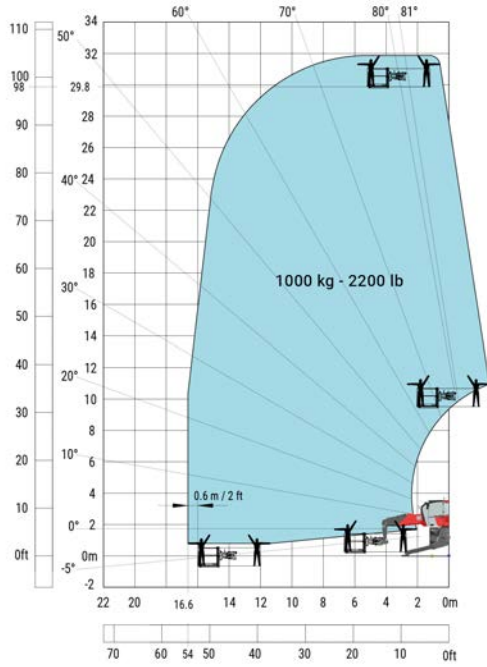
Machine on lowered stabilisers with 2000 kg jib (Metric)



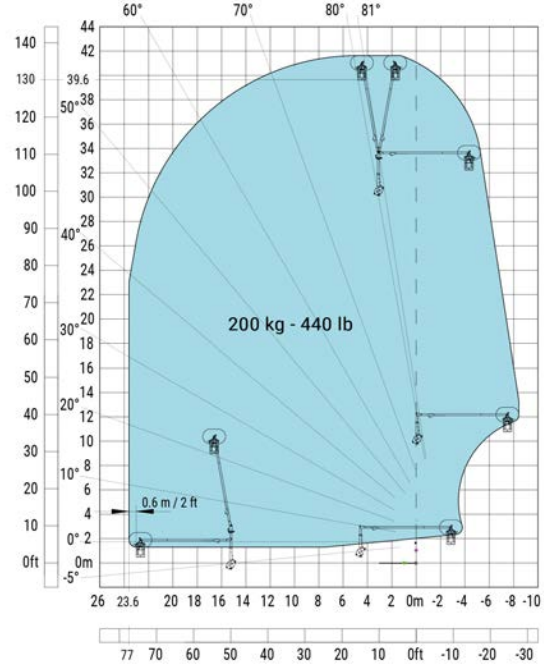
Maszyna na stabilizatorach, z obróconą wieżą, z platformą 365 kg



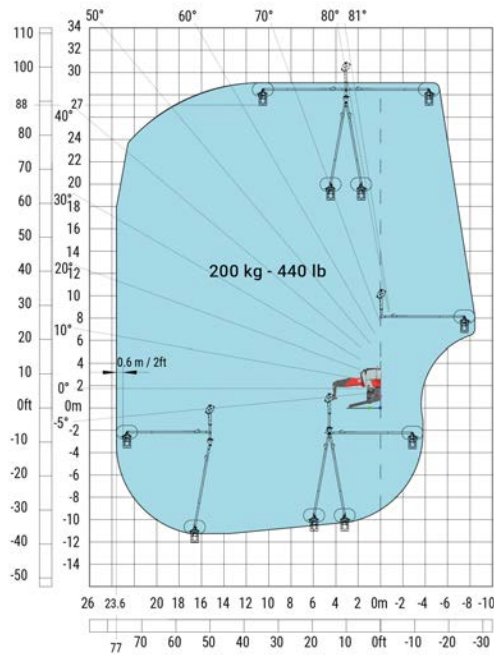
Maszyna na stabilizatorach, z obroconą wieżą, z platformą 1000 kg



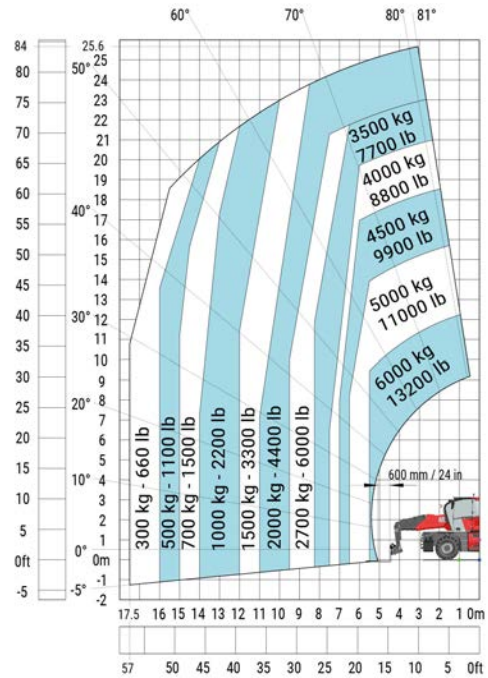
Maszyna na stabilizatorach, z obroconą wieżą, z platformą 3D (pozycja pozytywna)

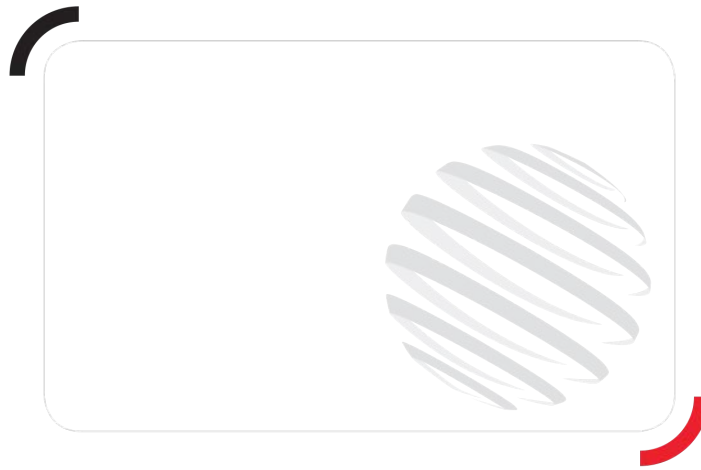


Maszyna na stabilizatorach, z obroconą wieżą, z platformą 3D (pozycja negatywna)



Maszyna na oponach, z widłami





Siège Social

430 rue de l'Aubinière - 44150 Ancenis Cedex - France

Tel: +33(0)2 40 09 10 11 - Fax: +33 (0)2 40 09 10 97

www.manitou.com



Ta broszura opisuje wersje i konfiguracje opcji produktów Manitou, które mogą różnić się wyposażeniem dodatkowym. Wyposażenie dodatkowe opisane w niniejszej broszurze może być standardowe, opcjonalne lub niedostępne w zależności od wersji. Manitou zastrzega sobie prawo do zmian specyfikacji w dowolnym momencie i bez wcześniejszego powiadomienia. Producent nie ponosi odpowiedzialności za podaną specyfikację. W celu uzyskania dodatkowych informacji, prosimy o kontakt ze swoim przedstawicielem Manitou. Niniejsza broszura jest dokumentem pozaumownym. Opisy produktów mogą różnić się od aktualnych produktów. Lista specyfikacji nie jest pełna i nie zawiera wszystkich możliwych konfiguracji. Logo oraz identyfikacja wizualna firmy są własnością Manitou i nie mogą zostać użyte bez uprzedniej zgody. Wszelkie prawa zastrzeżone. Zdjęcia oraz grafiki zawarte w niniejszej broszurze są przedstawione jedynie w celach informacyjnych.
Manitou BF SA – Spółka akcyjna z zarządem – Kapitał: 39 668 399 euro – Nr 857 802 508 RCS Nantes