

Karta danych technicznych :

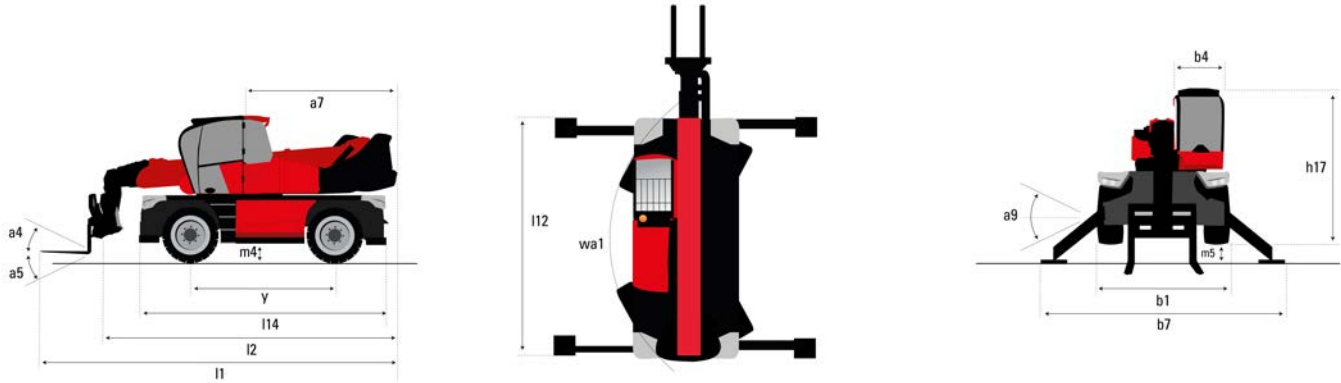
MRT 2570

VISION +



Pojemność		Metryczny
Udźwig max.	Q	7000 kg
Max. wysokość podnoszenia	h3	24.8 m
Wysięg maksymalny	l4	20.5 m
Waga i wymiary		
Szerokość całkowita	b1	2.5 m
Wysokość całkowita	h17	3.1 m
Szerokość całkowita kabiny	b4	0.96 m
Prześwit	m4	0.36 m
Rozstaw osi	y	3.25 mm
Kąt nabierania	a4	12 °
Kąt wysypu	a5	112 °
Obrót wieżyczki		360 °
Masa całkowita		21300 kg
Długość widel / Szerokość widel / Przekrój widel	l / e / s	1200 mm x 125 mm x 60 mm
Koła		
Ogumienie standardowe		445/65 R22,5
Koła napędzane (przód / tył)		2 / 2
Steering mode		2 koła skrętne, 4 koła skrętne, Tryb "kraba"
Stabilizatory		
Typ stabilizatorów		Teleskopowy podwójny
Sterowanie ze stabilizatorami		Sterowanie stabilizatorami: pojedyncze lub jednoczesne
Silnik		
Producent		Yanmar
Norma emisji spalin		EU Stage V / US EPA Tier 4
Model silnika		4TN107FTT-6SMU1
Moc znamionowa silnika spalinowego / Moc (kW)		173 Hp / 127 kW
Max. moment obrotowy / Engine rotation (min)		805 Nm @ 1500 rpm
Liczba silowników - Parametry silowników		4 - 4567 cm³
Układ chłodzenia silnika		Water cooled
Number of batteries / Akumulator / Pojemność akumulatora		2 x 12 V / 120 Ah
Battery starting current		(EN)850 A
transmisja		
Typ		Hydrostatic with Speedshift
Liczba biegów (do przodu) / tyłu)		2 / 2
Max. travel speed		40 km/h
Hamulec postojowy		Automatyczny hamulec postojowy (negatywny)
Hamulec główny		Oil-immersed multi-discs braking on front & rear axles
hydrauliczny		
Typ pompy hydraulicznej		Pompa z wykrywaniem obciążenia (LSU)
Przepływ		185 l/min
Ciśnienie		350 Bar
Pojemność zbiornika		
Olej silnikowy		13 l
Olej hydrauliczny		300 l
Pojemność zbiornika paliwa		320 l
Płyn DEF (typu AdBlue®)		24 l
Pozostałe		
Koła skrętne (przód / tył)		2 / 2
Rodzaj sterowania		2 "joysticki"
Bezpieczeństwo homologacja kabiny		ROPS - FOPS cab (level 2)
Attachment recognition system (E-Reco)		Standard

Rysunek wymiarowy



Inne dane

Overall length (with forks)
Długość do czoła wideł
Długość ramy
Rozstaw osi
Prześwit
Wysunięcie przeciwwagi (wieża na 90°)
Kąt nabierania
Kąt wysypu
Długość całkowita do stabilizatorów
Zewnętrzny promień skrętu (po krawędziach opon)
Szerokość całkowita
Szerokość całkowita, stabilizatory wysunięte
Szerokość całkowita kabiny
Wysokość całkowita
Korektor poziomowania ramy
Prześwit pod przednimi oponami, na stabilizatorach

l1

l2

l14

y

m4

a7

a4

a5

l12

Wa1

b1

b7

b4

h17

a9

m5

Metryczny

8.87 m

7.67 m

5.92 m

3.25 m

0.36 m

3.45 m

12°

112°

5.62 m

4.37 m

2.5 m

6.06 m

0.96 m

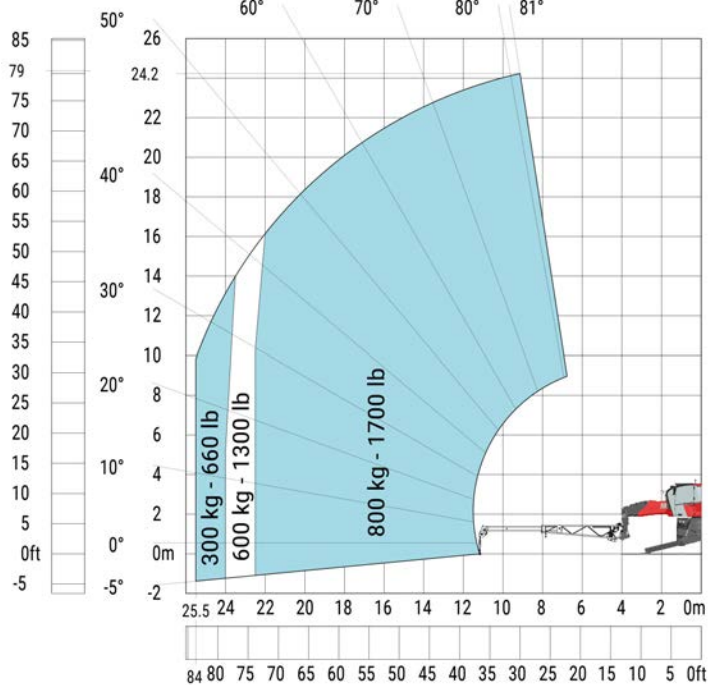
3.1 m

+/- 7°

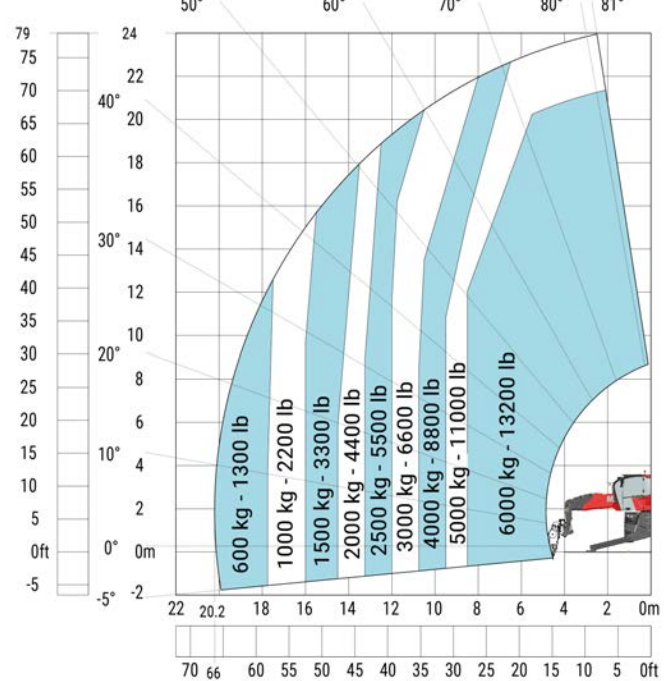
0.45 m

Wykresy obciążenia

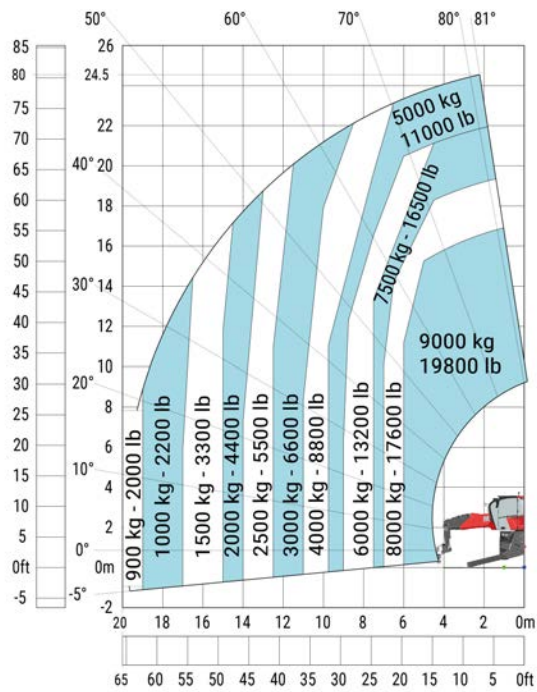
Machine on lowered stabilisers with extensible jib with winch (Metric)



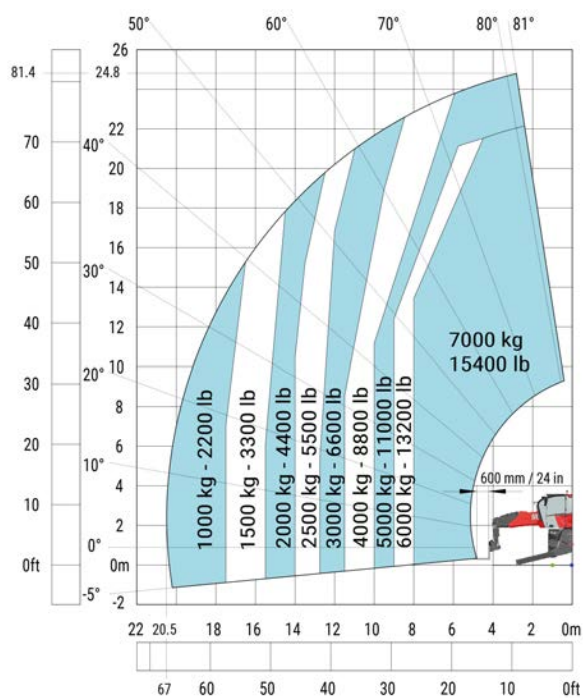
Machine on lowered stabilisers with winch 6000 kg (Metric)



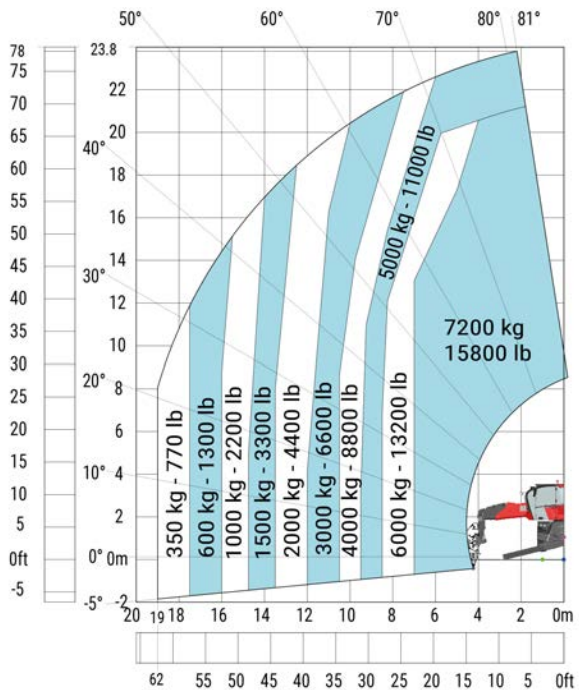
Machine on lowered stabilisers with hook 9000 kg (Metric)



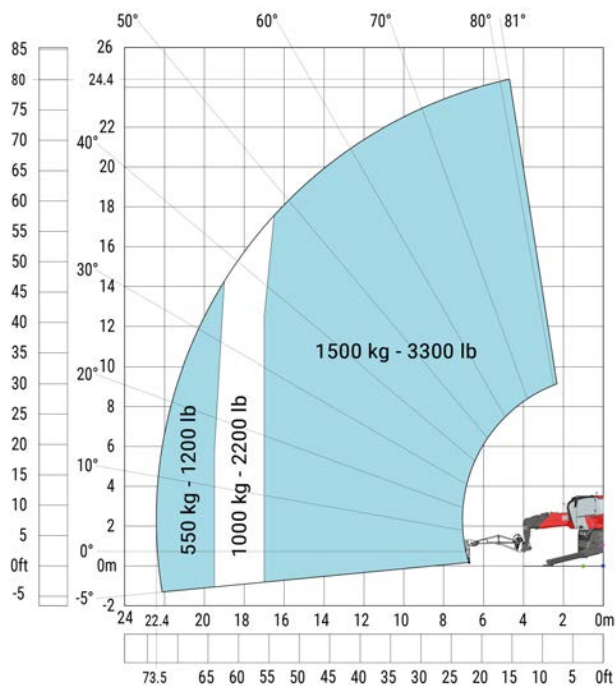
Maszyna na stabilizatorach, z obróconą wieżą, z widłami



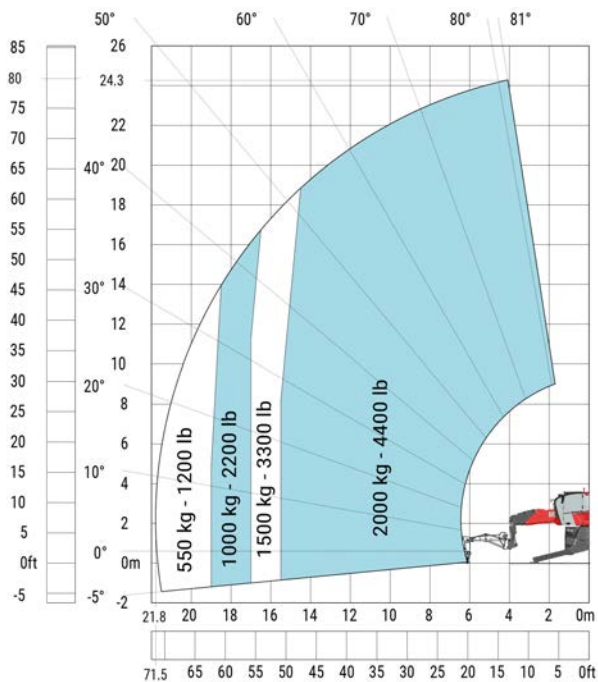
Machine on lowered stabilizers with winch 7200 kg (metric)



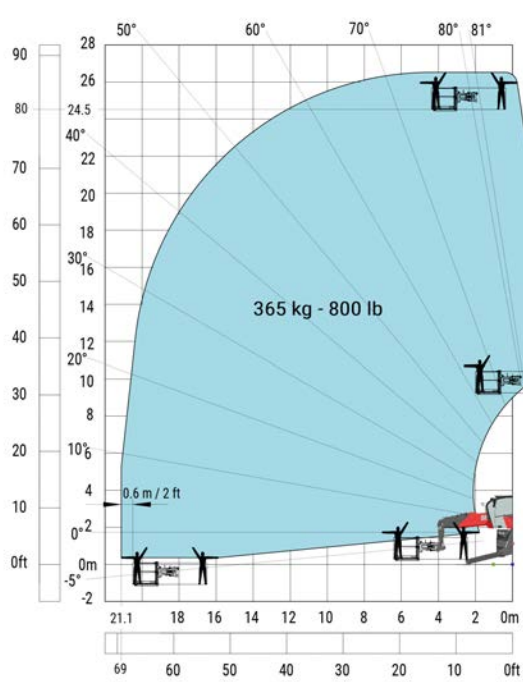
Maszyna na stabilizatorach, z obróconą wieżą, z wysięgnikiem 1500 kg



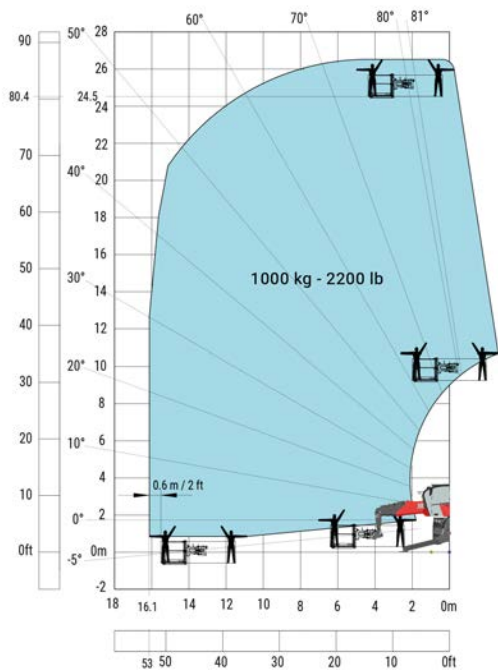
Machine on lowered stabilisers with 2000 kg jib (Metric)



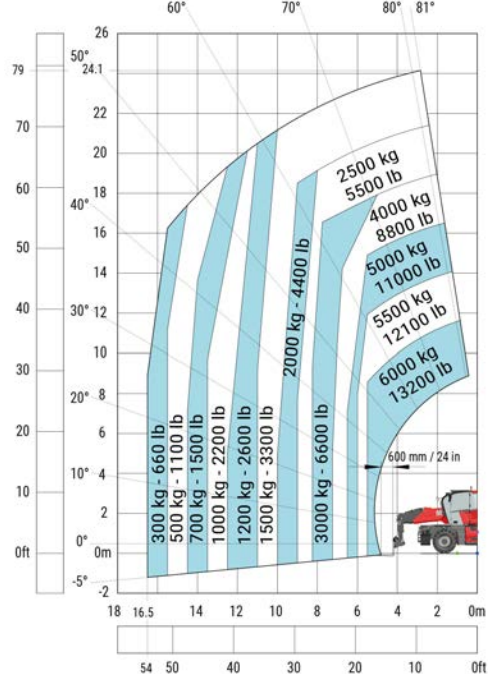
Maszyna na stabilizatorach, z obróconą wieżą, z platformą 365 kg

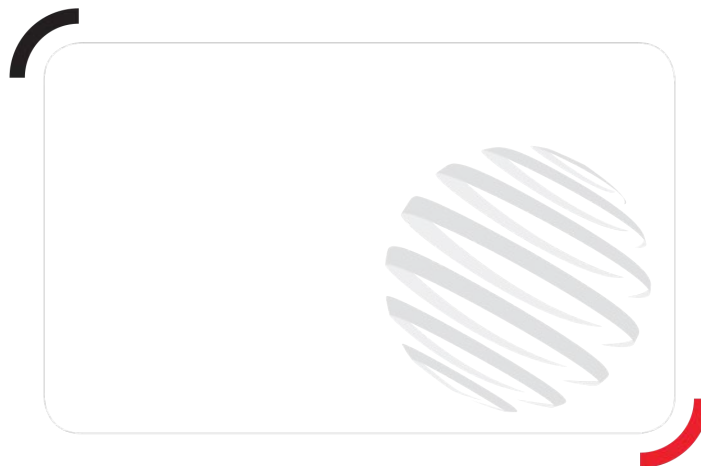


Maszyna na stabilizatorach, z obróconą wieżą, z platformą 1000 kg



Maszyna na oponach, z widłami





Siège Social

430 rue de l'Aubinière - 44150 Ancenis Cedex - France

Tel: +33(0)2 40 09 10 11 - Fax: +33 (0)2 40 09 10 97

www.manitou.com



Ta broszura opisuje wersje i konfiguracje opcji produktów Manitou, które mogą różnić się wyposażeniem dodatkowym. Wyposażenie dodatkowe opisane w niniejszej broszurze może być standardowe, opcjonalne lub niedostępne w zależności od wersji. Manitou zastrzega sobie prawo do zmian specyfikacji w dowolnym momencie i bez wcześniejszego powiadomienia. Producent nie ponosi odpowiedzialności za podaną specyfikację. W celu uzyskania dodatkowych informacji, prosimy o kontakt ze swoim przedstawicielem Manitou. Niniejsza broszura jest dokumentem pozaumownym. Opisy produktów mogą różnić się od aktualnych produktów. Lista specyfikacji nie jest pełna i nie zawiera wszystkich możliwych konfiguracji. Logo oraz identyfikacja wizualna firmy są własnością Manitou i nie mogą zostać użyte bez uprzedniej zgody. Wszelkie prawa zastrzeżone. Zdjęcia oraz grafiki zawarte w niniejszej broszurze są przedstawione jedynie w celach informacyjnych.
Manitou BF SA – Spółka akcyjna z zarządem – Kapitał: 39 668 399 euro – Nr 857 802 508 RCS Nantes