

Karta danych technicznych :

# **MRT 2260**

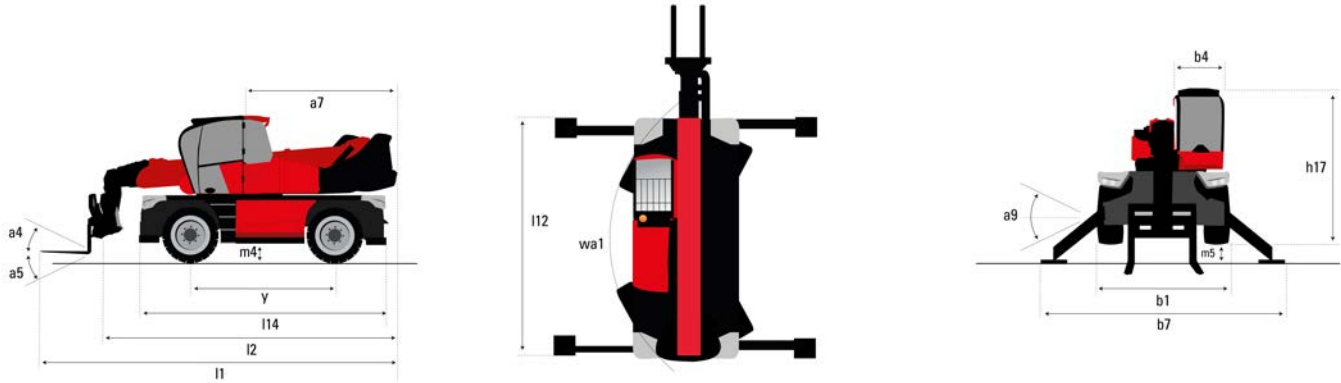
---

**VISION +**



Pojemność		Metryczny
Udźwig max.	Q	6000 kg
Max. wysokość podnoszenia	h3	21.8 m
Wysięg maksymalny	l4	18.2 m
Waga i wymiary		
Szerokość całkowita	b1	2.5 m
Wysokość całkowita	h17	3.1 m
Szerokość całkowita kabiny	b4	0.96 m
Prześwit	m4	0.36 m
Rozstaw osi	y	3.05 m
Kąt nabierania	a4	12 °
Kąt wysypu	a5	112 °
Obrót wieżycy		360 °
Masa całkowita		18000 kg
Długość widel / Szerokość widel / Przekrój widel	l / e / s	1200 mm x 100 mm x 60 mm
Koła		
Ogumienie standardowe		445/65 R22,5
Koła napędzane (przód / tył)		2 / 2
Steering mode		2 koła skrętne, 4 koła skrętne, Tryb "kraba"
Stabilizatory		
Typ stabilizatorów		Teleskopowy podwójny
Sterowanie ze stabilizatorami		Sterowanie stabilizatorami: pojedyncze lub jednoczesne
Silnik		
Producent		Yanmar
Norma emisji spalin		EU Stage V / US EPA Tier 4
Model silnika		4TN107FHT-6SMU1
Moc znamionowa silnika spalinowego / Moc (kW)		156 Hp / 115 kW
Max. moment obrotowy / Engine rotation (min)		602 Nm @ 1500 rpm
Liczba silowników - Parametry silowników		4 - 4567 cm <sup>3</sup>
Układ chłodzenia silnika		Water cooled
Number of batteries / Akumulator / Pojemność akumulatora		2 x 12 V / 120 Ah
Battery starting current		(EN)850 A
transmisja		
Typ		Hydrostatic with Speedshift
Skrzynia biegów / Liczba biegów (do przodu) / Liczba biegów (do tyłu)		Speedshift 2 / 2
Max. travel speed		40 km/h
Hamulec postojowy		Automatyczny hamulec postojowy (negatywny)
Hamulec główny		Oil-immersed multi-discs braking on front & rear axles
hydrauliczny		
Typ pompy hydraulicznej		Pompa z wykrywaniem obciążenia (LSU)
Przepływ		185 l/min
Ciśnienie		350 Bar
Pojemność zbiornika		
Olej silnikowy		13 l
Olej hydrauliczny		260 l
Pojemność zbiornika paliwa		270 l
Płyn DEF (typu AdBlue®)		24 l
Pozostałe		
Koła skrętne (przód / tył)		2 / 2
Rodzaj sterowania		2 "joysticki"
Bezpieczeństwo homologacja kabiny		ROPS - FOPS cab (level 2)
Attachment recognition system (E-Reco)		Standard

## Rysunek wymiarowy



### Inne dane

Overall length (with forks)
Długość do końca wideł
Długość ramy
Rozstaw osi
Prześwit
Wysunięcie przeciwwagi (wieża na 90°)
Kąt nabierania
Kąt wysypu
Długość całkowita do stabilizatorów
Zewnętrzny promień skrętu (po krawędziach opon)
Szerokość całkowita
Szerokość całkowita, stabilizatory wysunięte
Szerokość całkowita kabiny
Wysokość całkowita
Korektor poziomowania ramy
Prześwit pod przednimi oponami, na stabilizatorach

l1

l2

l14

y

m4

a7

a4

a5

l12

Wa1

b1

b7

b4

h17

a9

m5

### Metryczny

8.17 m

6.97 m

5.69 m

3.05 m

0.36 m

2.97 m

12 °

112 °

5.3 m

4.22 m

2.5 m

5.78 m

0.96 m

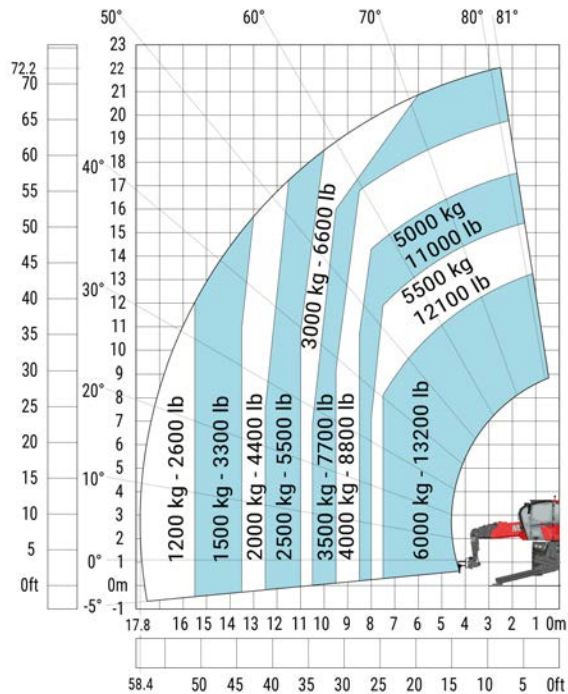
3.1 m

+/- 7 °

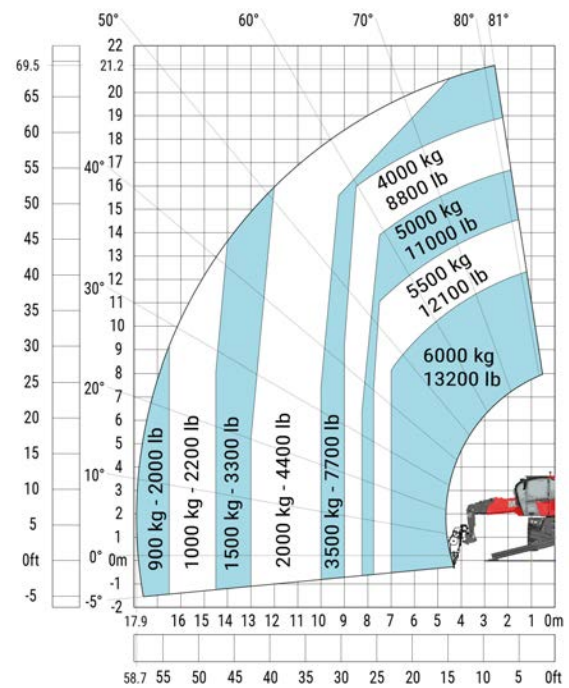
0.43 m

## Wykresy obciążenia

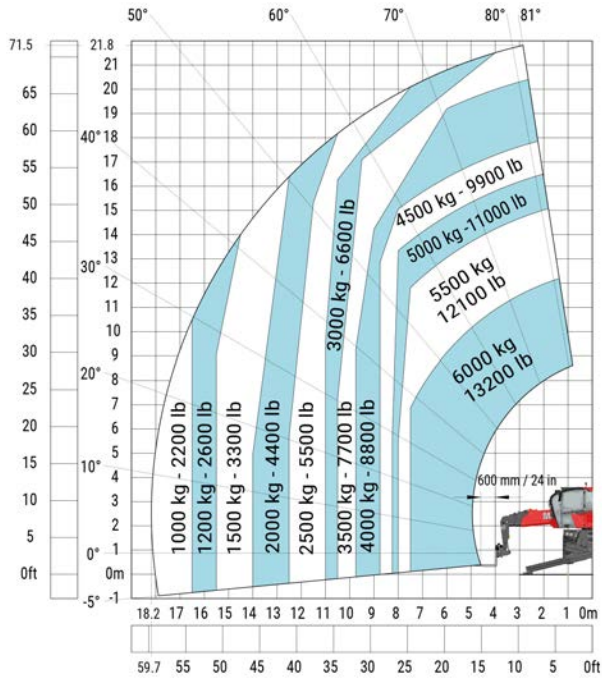
Machine on lowered stabilisers with hook 6000 kg (Metric)



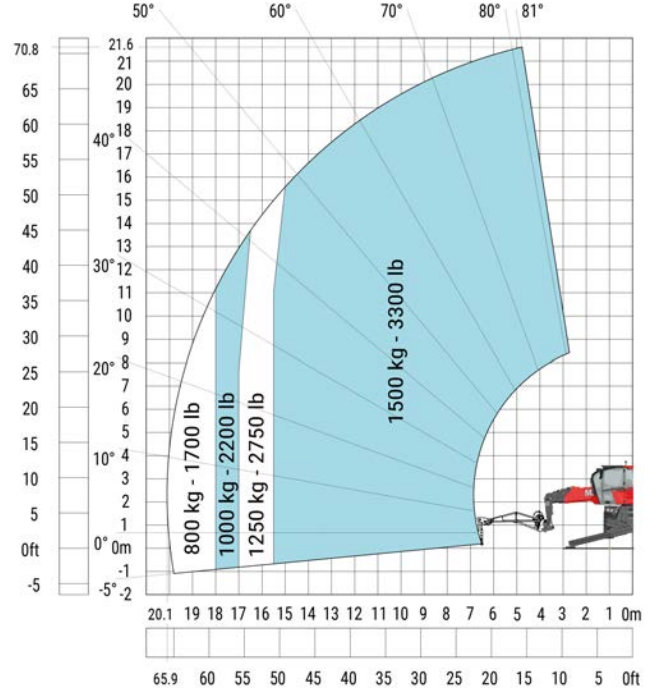
Machine on lowered stabilisers with winch 6000 kg (Metric)



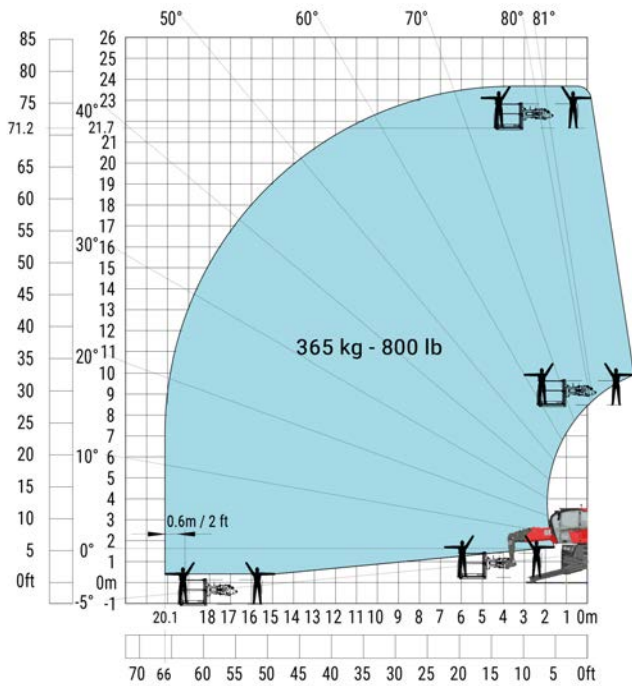
Maszyna na stabilizatorach, z obrotną wieżą, z widłami



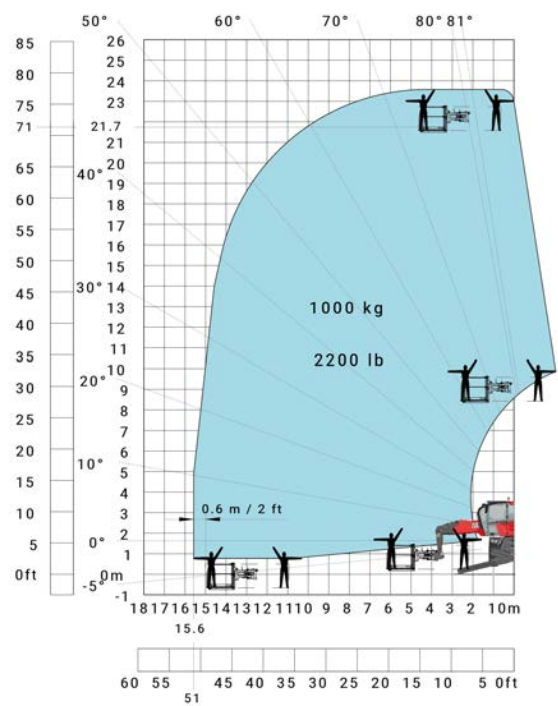
Maszyna na stabilizatorach, z obrotną wieżą, z wysięgnikiem 1500 kg



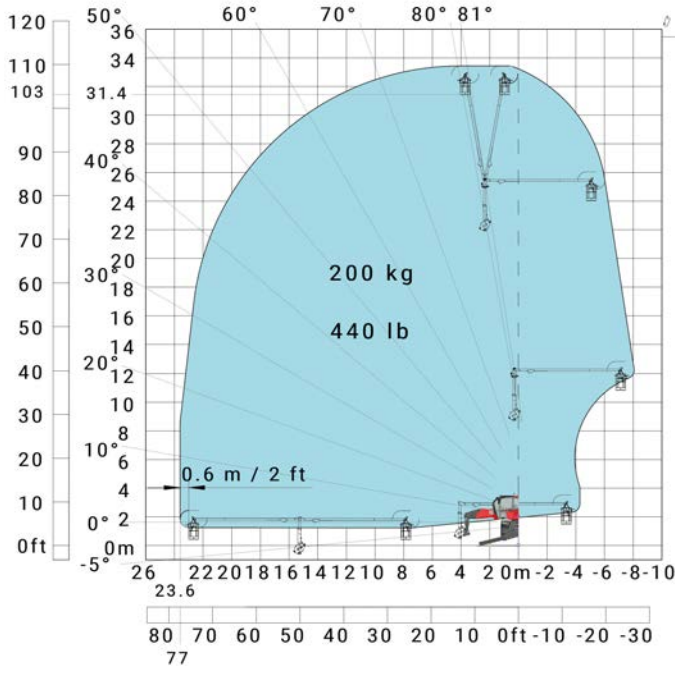
Maszyna na stabilizatorach, z obrotną wieżą, z platformą 365 kg



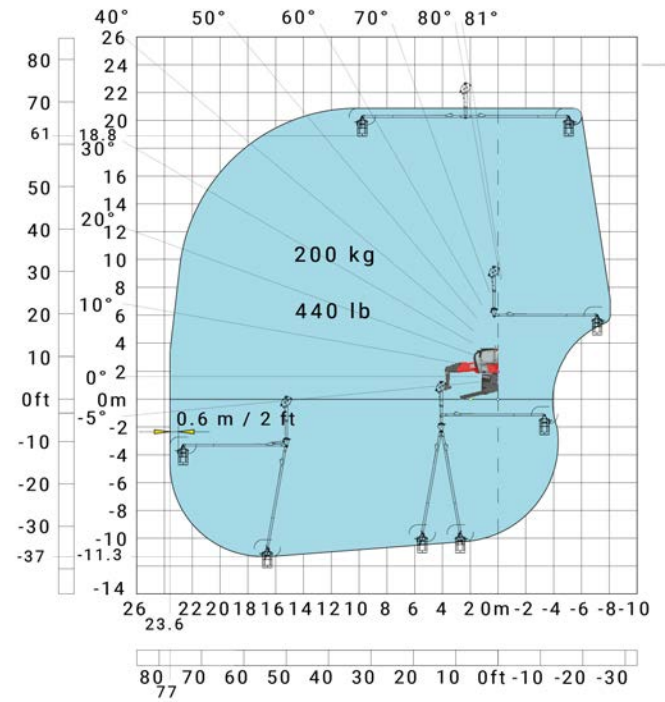
Maszyna na stabilizatorach, z obrotną wieżą, z platformą 1000 kg



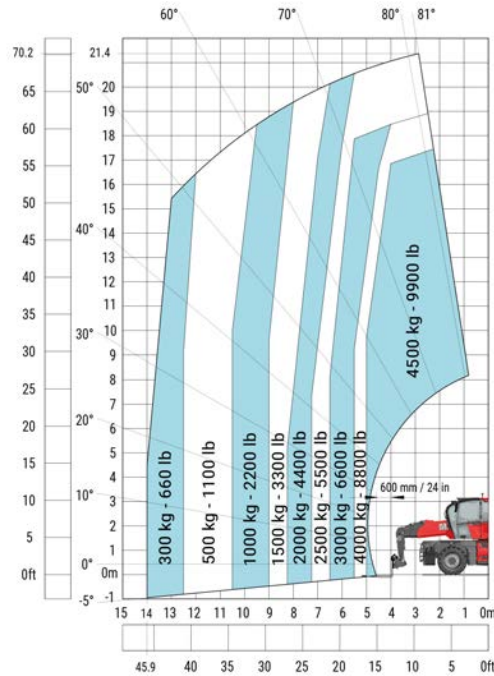
Maszyna na stabilizatorach, z obroconą wieżą, z platformą 3D (pozycja pozytywna)

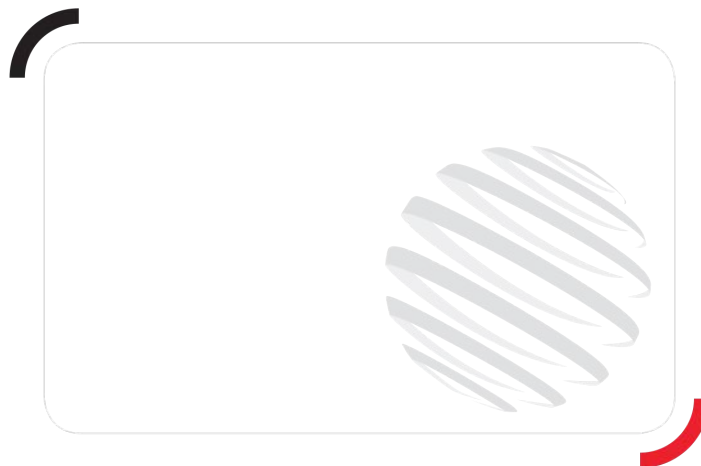


Maszyna na stabilizatorach, z obroconą wieżą, z platformą 3D (pozycja negatywna)



Maszyna na oponach, z widłami






# **MANITOU**

## **HANDLING YOUR WORLD**

Siège Social

430 rue de l'Aubinière - 44150 Ancenis Cedex - France

Tel: +33(0)2 40 09 10 11 - Fax: +33 (0)2 40 09 10 97

[www.manitou.com](http://www.manitou.com)



Ta broszura opisuje wersje i konfiguracje opcji produktów Manitou, które mogą różnić się wyposażeniem dodatkowym. Wyposażenie dodatkowe opisane w niniejszej broszurze może być standardowe, opcjonalne lub niedostępne w zależności od wersji. Manitou zastrzega sobie prawo do zmian specyfikacji w dowolnym momencie i bez wcześniejszego powiadomienia. Producent nie ponosi odpowiedzialności za podaną specyfikację. W celu uzyskania dodatkowych informacji, prosimy o kontakt ze swoim przedstawicielem Manitou. Niniejsza broszura jest dokumentem pozaumownym. Opisy produktów mogą różnić się od aktualnych produktów. Lista specyfikacji nie jest pełna i nie zawiera wszystkich możliwych konfiguracji. Logo oraz identyfikacja wizualna firmy są własnością Manitou i nie mogą zostać użyte bez uprzedniej zgody. Wszelkie prawa zastrzeżone. Zdjęcia oraz grafiki zawarte w niniejszej broszurze są przedstawione jedynie w celach informacyjnych.  
Manitou BF SA – Spółka akcyjna z zarządem – Kapitał: 39 668 399 euro – Nr 857 802 508 RCS Nantes