

Karta danych technicznych :

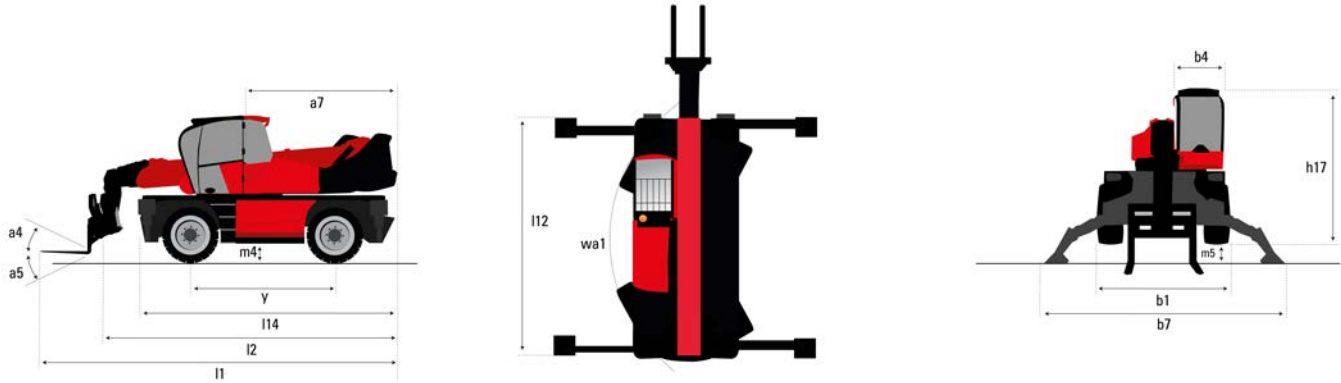
MRT 1845 115

VISION



Pojemność		Metryczny
Udźwig max.	Q	4500 kg
Max. wysokość podnoszenia	h3	18 m
Wysięg maksymalny	l4	15.2 m
Waga i wymiary		
Szerokość całkowita	b1	2.45 m
Wysokość całkowita	h17	3.04 m
Szerokość całkowita kabiny	b4	0.96 m
Prześwit	m4	0.37 mm
Rozstaw osi	y	2.43 mm
Kąt nabierania	a4	10 °
Kąt wysypu	a5	107 °
Obrót wieżyczki / Turret rotation (Max.)		400 ° or 360 °
Masa całkowita		14100 kg
Długość widel / Szerokość widel / Przekrój widel	l / e / s	1200 mm x 125 mm x 50 mm
Koła		
Ogumienie standardowe		405/70-20
Koła napędzane (przód / tył)		2 / 2
Steering mode		2 koła skrętne, 4 koła skrętne, Tryb "kraba"
Stabilizatory		
Typ stabilizatorów		Skrzydłowy
Sterowanie ze stabilizatorami		Sterowanie stabilizatorami: pojedyncze lub jednoczesne
Silnik		
Producent		Deutz
Norma emisji spalin		EU Stage V / US EPA Tier 4
Model silnika		TCD 3.6 L4
Moc znamionowa silnika spalinowego / Moc (kW)		116 Hp / 85 kW
Max. moment obrotowy / Engine rotation (min)		460 Nm @ 1600 rpm
Liczba silowników - Parametry silowników		4 - 3620 cm³
Układ chłodzenia silnika		Water cooled
Number of batteries / Akumulator / Pojemność akumulatora		2 x 12 V / 120 Ah
Battery starting current		(EN)850 A
transmisja		
Typ		Hydrostatyczny
Liczba biegów (do przodu) / tyłu)		2 2
Hamulec postojowy		Automatyczny hamulec postojowy (negatywny)
Hamulec główny		Oil-immersed multi-discs braking on front & rear axles
hydrauliczny		
Typ pompy hydraulicznej		Pompa z wykrywaniem obciążenia (LSU)
Przepływ		116 l/min
Ciśnienie		275 Bar
Pojemność zbiornika		
Olej silnikowy		11 l
Olej hydrauliczny		144 l
Pojemność zbiornika paliwa		130 l
Płyn DEF (typu AdBlue®)		11 l
Pozostałe		
Koła skrętne (przód / tył)		2 / 2
Rodzaj sterowania		2 "joysticki"
Bezpieczeństwo homologacja kabiny		ROPS - FOPS cab (level 2)
Attachment recognition system (E-Reco)		Standard

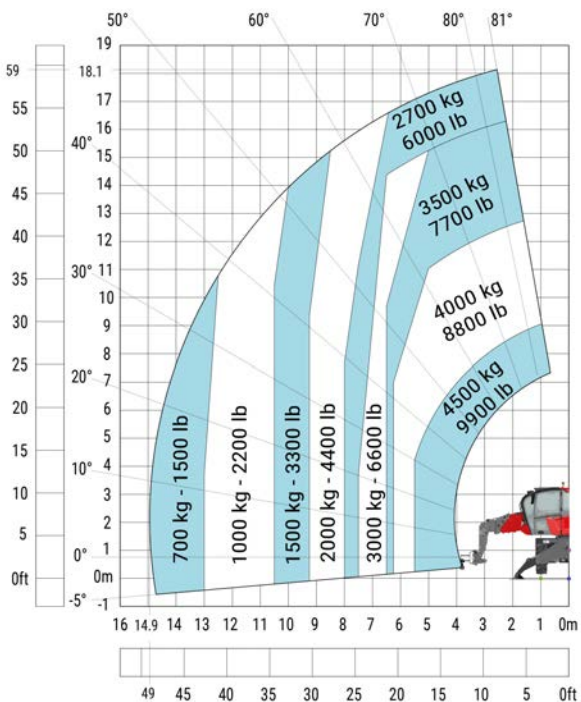
Rysunek wymiarowy



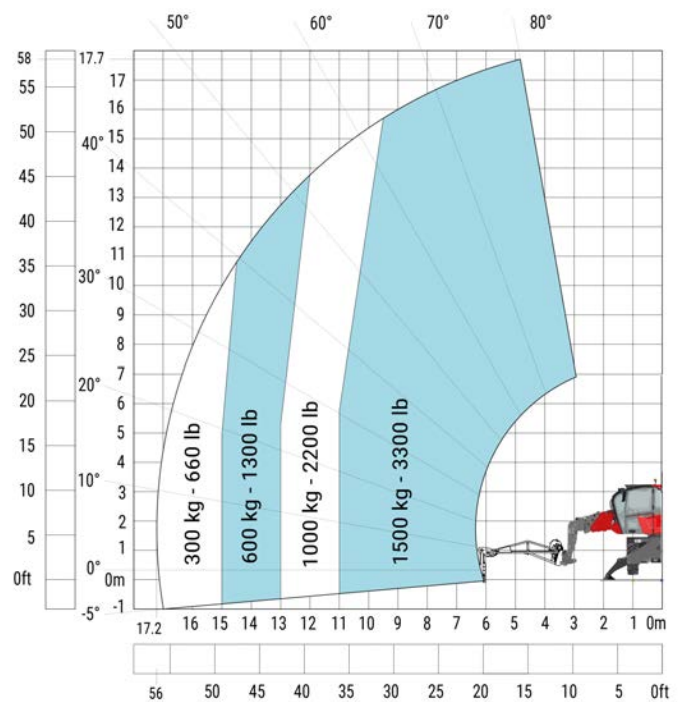
Inne dane		Metryczny
Overall length (with forks)	l1	7.26 m
Długość do czoła wideł	l2	6.06 m
Długość ramy	l14	4.53 m
Rozstaw osi	y	2.43 m
Prześwit	m4	0.37 m
Wysunięcie przeciwwagi (wieża na 90°)	a7	2.5 m
Kąt nabierania	a4	10°
Kąt wysypu	a5	107°
Długość całkowita do stabilizatorów	l12	4.41 m
Zewnętrzny promień skrętu (po krawędziach opon)	wa1	3.6 m
Szerokość całkowita	b1	2.45 m
Szerokość całkowita, stabilizatory wysunięte	b7	4.01 m
Szerokość całkowita kabiny	b4	0.96 m
Wysokość całkowita	h17	3.04 m
Prześwit pod przednimi oponami, na stabilizatorach	m5	0.18 m

Wykresy obciążenia

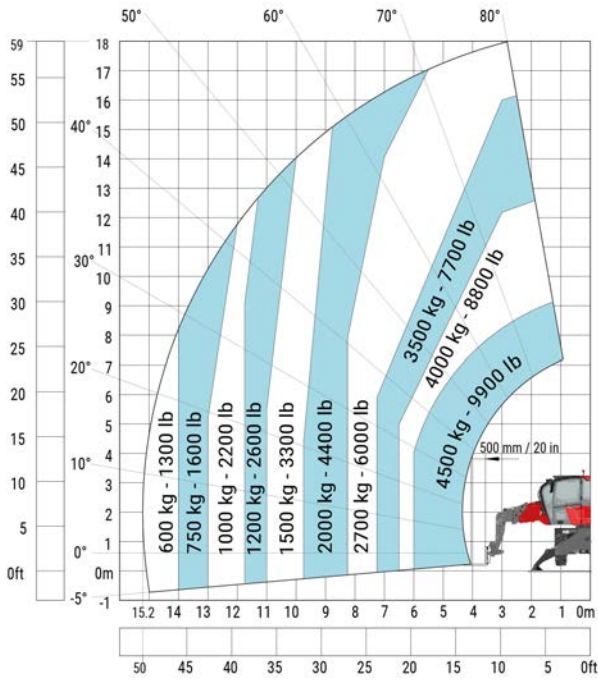
Machine on lowered stabilisers with hook 5000 kg (Metric)



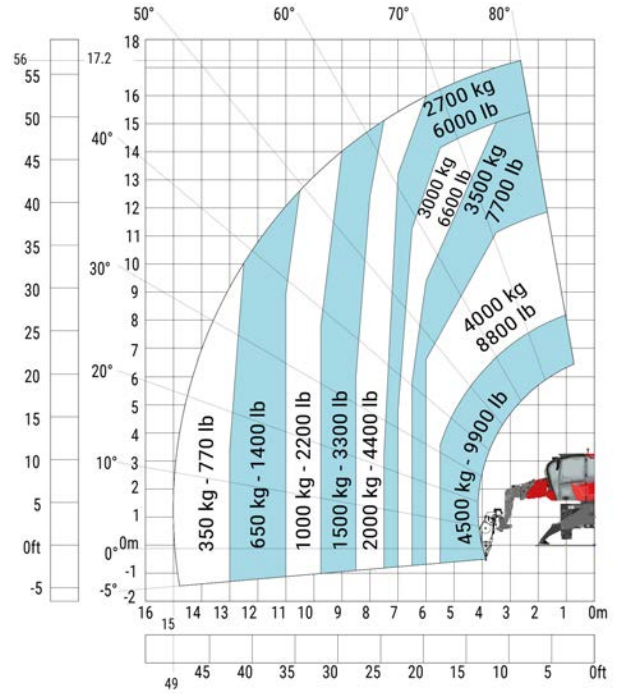
Machine on lowered stabilisers with 1500 kg jib with winch (Metric)



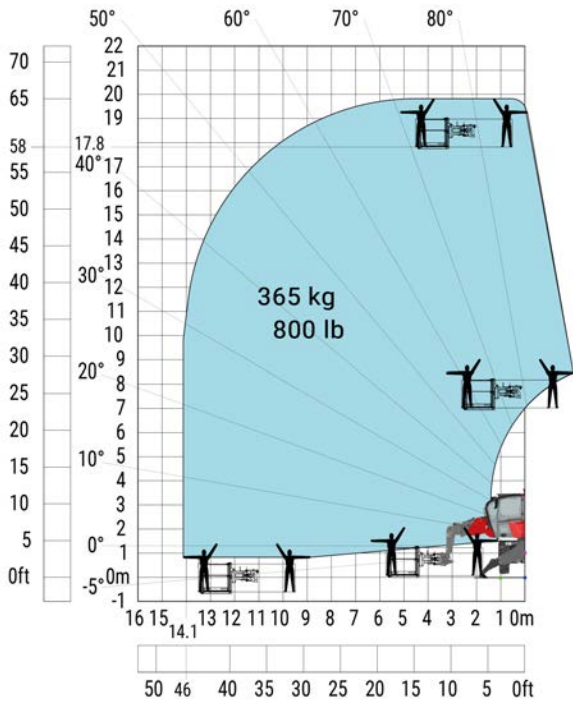
Maszyna na stabilizatorach, z obrocną wieżą, z wzdłami



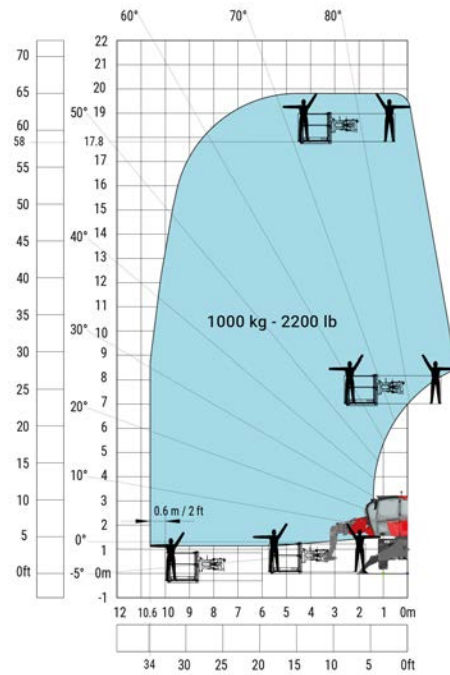
Maszyna na stabilizatorach, z obrocną wieżą, z wciągarką 5000 kg



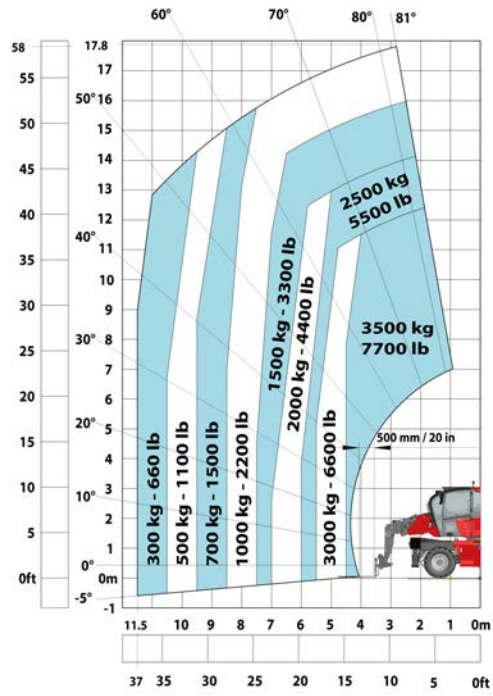
Maszyna na stabilizatorach, z obrocną wieżą, z platformą 365 kg

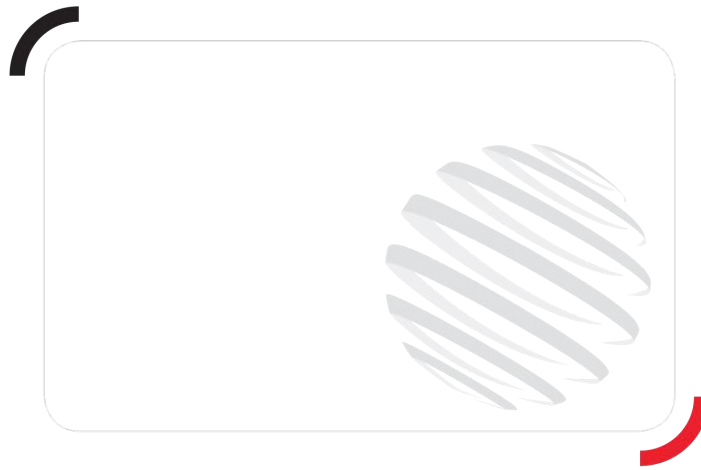


Maszyna na stabilizatorach, z obrocną wieżą, z platformą 1000 kg



Maszyna na oponach, z widłami





Siège Social

430 rue de l'Aubinière - 44150 Ancenis Cedex - France

Tel: +33(0)2 40 09 10 11 - Fax: +33 (0)2 40 09 10 97

www.manitou.com



Ta broszura opisuje wersje i konfiguracje opcji produktów Manitou, które mogą różnić się wyposażeniem dodatkowym. Wyposażenie dodatkowe opisane w niniejszej broszurze może być standardowe, opcjonalne lub niedostępne w zależności od wersji. Manitou zastrzega sobie prawo do zmian specyfikacji w dowolnym momencie i bez wcześniejszego powiadomienia. Producent nie ponosi odpowiedzialności za podaną specyfikację. W celu uzyskania dodatkowych informacji, prosimy o kontakt ze swoim przedstawicielem Manitou. Niniejsza broszura jest dokumentem pozaumownym. Opisy produktów mogą różnić się od aktualnych produktów. Lista specyfikacji nie jest pełna i nie zawiera wszystkich możliwych konfiguracji. Logo oraz identyfikacja wizualna firmy są własnością Manitou i nie mogą zostać użyte bez uprzedniej zgody. Wszelkie prawa zastrzeżone. Zdjęcia oraz grafiki zawarte w niniejszej broszurze są przedstawione jedynie w celach informacyjnych.
Manitou BF SA – Spółka akcyjna z zarządem – Kapitał: 39 668 399 euro – Nr 857 802 508 RCS Nantes