



Odkryj nową kabinę
Wystarczy zeskanować kod QR za pomocą smartfona!

Standardowa kamera tylna

Komfort obsługi

Nigdy nie opuścisz kabiny swojego MRT VISION+!

- **Szybki start**
Duży, intuicyjny ekran dotykowy o przekątnej 12,1", który można obsługiwać również za pomocą dodatkowego przycisku nawigacyjnego. Działa również w rękawiczkach!
- **Dynamiczne wykresy obciążeń na ekranie**
Do monitorowania pozycji ładunku w czasie rzeczywistym. Pokładowy system diagnostyczny.

Nowy pilot zdalnego sterowania
Sterowanie radiowe z wbudowanym wyświetlaczem umożliwia precyzyjne operowanie ładunkiem. Możliwość jazdy maszyną z kosza oraz używanie sterowania radiowego! (opcjonalnie)

- **Wyjątkowa widoczność**
Wyjątkowa widoczność dzięki nowej panoramicznej konstrukcji kabiny.
- **Hermetyczna kabina**
Gwarantuje zdrowe środowisko pracy i dodatkową izolację akustyczną.
- **Wybierz swoje środowisko pracy**
Zmieniaj pozycję nowych, wymiennych przycisków "DSB" w żądanym miejscu na 2 zintegrowanych podłokietnikach.
- **Elektryczne lusterka wsteczne (P/L) z funkcją podgrzewania**
Duży komfort, który pozwala na korzystanie z optymalnej widoczności.

Zabezpieczenie operatorów i ich otoczenia

Firma Manitou dąży do projektowania maszyn, które zapewniają optymalne bezpieczeństwo użytkownikom.

- **Dostęp z wszystkich 4 stron maszyny!**
Łatwiejszy dostęp do podłogi podwozia, niezależnie od położenia wieżyczki, dzięki nowemu systemowi zintegrowanego dostępu z 4 stron maszyny.
- **Inteligentna i bezpieczna maszyna**
Podwójne joysticki z wbudowanymi czujnikami wykrywającymi obecność operatora, które zabezpieczają ruchy i ograniczają ryzyko.
- **Wyznacz przestrzeń pracy**
Aby zabezpieczyć ładunek w trakcie powtarzających się czynności w zatoczonych miejscach i zwiększyć bezpieczeństwo.
- **Monitorowanie stanu ładunku**
Ciągła analiza położenia ładunku w przestrzeni i konfiguracji roboczej maszyny. System ogranicza obszar roboczy w zależności od osprzętu i przenoszonego ładunku.

Oświetlenie nocne 360°
Dostępne jako opcja, oświetlenie 360° obejmuje 5 reflektorów umieszczonych na końcach maszyny aby zapewnić pełną widoczność.

Filmy z uproszczonymi instrukcjami obsługi
"Reduce Risks" pomaga w bezpiecznym użytkowaniu maszyn



- **Blokada funkcji hydraulicznych**
Blokada przechylu karetki i wszystkich funkcji hydraulicznych, w tym stabilizatorów dla bezpiecznej obsługi.
- **Automatyczny hamulec postojowy**
Seryjny automatyczny hamulec postojowy zapewnia bezpieczne manewrowanie w każdym terenie.



„
Jako menedżer floty dokładnie mierzymy TCO i rentowność naszego sprzętu. Poszukujemy uniwersalnych i bezpiecznych maszyn, które spełniają wymagania sektora budowlanego w zakresie ograniczonej przestrzeni.

Twój sprzedawca



Zeskanuj i dowiedz się więcej informacji na stronie manitou.com

MANITOU
HANDLING YOUR WORLD

Niniejsza publikacja opisuje wersje i możliwości konfiguracji produktów Manitou, które mogą różnić się wyposażeniem. Wyposażenie przedstawione w niniejszej broszurze może być standardowe, opcjonalne lub niedostępne w zależności od wersji. Manitou zastrzega sobie prawo do zmiany opisanych i przedstawionych specyfikacji w dowolnym momencie bez uprzedzenia. Przedstawione specyfikacje nie są wiążące dla producenta. Aby uzyskać więcej szczegółów, należy skontaktować się z dealerem Manitou. Dokument niebędący umową. Wszystkie loga i znaki firmowe są własnością firmy Manitou i nie mogą być wykorzystywane bez zezwolenia. Wszelkie prawa zastrzeżone. Zdjęcia i schematy zawarte w niniejszej broszurze służą wyłącznie celom poglądowym. Manitou BF SA - Spółka akcyjna z Radą Dyrektorów - Kapitał zakładowy: 39 547 824 euro - 857 802 508 RCS Nantes ©Manitou ©Adobe stock



Odkryj w rzeczywistości rozszerzonej swoje nowe MRT Vision+ już teraz.

MANITOU
HANDLING YOUR WORLD

Firma Manitou dąży do obniżenia całkowitego kosztu posiadania (TCO)

W trakcie realizacji projektu uwzględniamy całkowity koszt posiadania w celu opracowania wydajnych, solidnych i zoptymalizowanych pod względem kosztów maszyn.

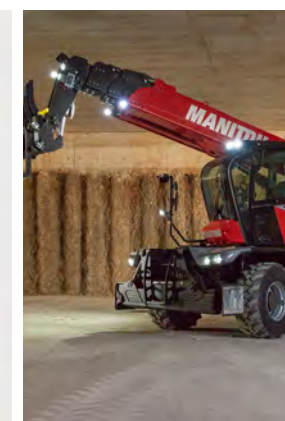
ECO-STOP

Opcjonalny system ECOSTOP ogranicza pracę silnika, a tym samym zużycie paliwa. Licznik godzin jest oparty na rzeczywistych godzinach pracy.

ECO-MODE

Ta standardowa funkcja znacznie zmniejsza zużycie paliwa podczas jazdy; prędkość obrotowa silnika jest automatycznie dostosowywana do potrzeb skrzyni biegów.

- **Zmniejszenie zużycia paliwa i hałasu na budowie**
Zmniejszony hałas w kabinie i zużycie paliwa dzięki nowemu silnikowi Stage 5. Znaczący wpływ na środowisko.
- **Łatwa konserwacja**
Uproszczony dostęp do podzespołów w celach konserwacyjnych i elementów hydraulicznych skraca czas serwisowania.
- **Zoptymalizowana wartość odsprzedaży**
Gama MRT zapewnia wysoką wartość odsprzedaży dzięki swoim osiągom, jakości i trwałości komponentów.
- **Skrócenie czasu przestoju**
Zewnętrznie dostępne przewody hydrauliczne wysięgnika ułatwiają konserwację i skracają czas przestoju.
- **Oświetlenie robocze i drogowe LED**
Całe oświetlenie jest wykonane w technologii LED w celu zwiększenia jasności i zmniejszenia zużycia energii.



Chroń swój sprzęt i kontroluj dostęp!

Opcjonalnie można zarządzać uprawnieniami do prowadzenia i kontrolować dostęp operatorów do maszyn, aby zapewnić ich bezpieczeństwo na miejscu pracy.

Połączone rozwiązania







Śledź pozycję swojej maszyny przez 24 godziny na dobę w czasie rzeczywistym i zoptymalizuj jej pracę.

- **Podgląd w czasie rzeczywistym**
Zarządzaj swoją flotą zdalnie i korzystaj z wielu informacji o swoich maszynach dostępnych na komputerze, tablecie lub smartfonie.
- **Przewidywanie czynności konserwacyjnych**
Oszczędzaj czas: udostępniaj alerty bezpośrednio technikowi, aby przewidzieć potrzebne części i skrócić czas reakcji.
- **Analizuj wydajność**
Wizualizuj wydajność swoich maszyn w formacie graficznym, który jest łatwy do śledzenia i interpretacji.



3 w 1 Jedna maszyna dla 3 trybów pracy: ładowarka teleskopowa / platforma robocza / żuraw

Ładowarki teleskopowe Manitou to prawdziwe nośniki narzędzi, na których można łatwo zamontować zatwierdzony przez Manitou osprzęt, specjalnie dopasowany do danego zastosowania.

<p>Karetki z widłami pływającymi</p> <p>Unikalna, smukła konstrukcja zapewniająca niezrównaną widoczność i o 30% mniejszą wagę. Dostępna w wersjach 6T i 7T.</p> 	<p>Wciągarka hydrauliczna</p> <p>Wciągarka hydrauliczna 6T (22, 26 i 30) oraz 7,2T (25 i 35). Zwiększona prędkość w porównaniu z poprzednią generacją.</p> 	<p>Platforma robocza</p> <p>Złożenie/rozłożenie w czasie krótszym niż 50s. (do 1000 kg, trzy osoby). Łatwy dostęp dzięki trzem punktom wejścia.</p> 
<p>Wysięgnik</p> <p>Wytrzymałe i proste rozwiązanie do przeniesienia zawieszonych ładunków. Wysięgnik wyposażony w 2 haki, aby lepiej dostosować się do Twoich potrzeb.</p> 	<p>Wysięgnik z wciągarką</p> <p>Dzięki temu wysięgnikowi z wciągarką hydrauliczną uzyskasz większy zasięg i zmienisz swoją ładowarkę MRT w żuraw samojezdny. Bezpośredni montaż haka aby zwiększyć prędkość.</p> 	<p>Aerial JIB 2</p> <p>Rozwiązanie pozwalające na pracę zarówno w pozytywie (+9,3m) jak i w negatywie (-6,4m). Obrót ramienia o 360°. Udźwig 200 kg, w tym 2 osoby.</p> 

E-RECO
RECOGNITION CONTROL

Seria MRT jest standardowo wyposażona w system rozpoznawania osprzętu **E-RECO**, który wykrywa i analizuje osprzęt, aby zaproponować **odpowiednią strefę roboczą i w ten sposób pomóc w optymalizacji parametrów roboczych maszyny.**

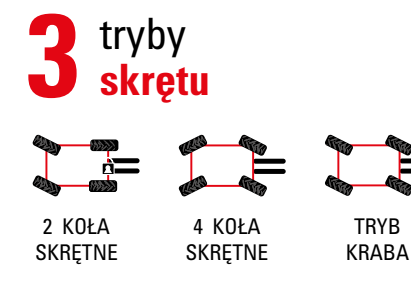
Czy znają Państwo ECO-LIFT ?
(standard)

Wystarczy nacisnąć przycisk, a prędkość obrotowa silnika automatycznie dostosuje się, aby zapewnić optymalny przepływ oleju i umożliwić wciągacze hydraulicznej wybranie najlepszej prędkości.

Wysokość robocza :
od 22 do 35 m

Maksymalny udźwig :
7000 kg

Zasięg roboczy do :
28 m



Automatyczne ustawianie kół w linii prostej

PRĘDKOŚĆ HYDRAULICZNA

Można ustawić maksymalne prędkości dla wszystkich ruchów hydraulicznych maszyny.

Wyjątkowy przeswit

Optymalna stabilność na stabilizatorach przy przeswicie 43 cm pod kołami.



Nowy mini-joystick dla łatwej i precyzyjnej kontroli ruchów stabilizatorów



Kabina Easy Step i duże uchwyty jeszcze bardziej ułatwiają wsiadanie i wysiadanie

WYJĄTKOWA WIDOCZNOŚĆ

Nowa kabina MRT oferuje opcję panoramicznej kabiny zapewniającej pełną widoczność (bez osłony dachu), która spełnia normy bezpieczeństwa ROPS/ FOPS Level 2.



MRT 3570 ES
Dzięki swojemu układowi jezdnemu i zawieszaniu, MRT zapewnia wysoki komfort jazdy i umożliwia zarówno boczną, jak i wzdłużną korektę nachylenia.

Precyzyjność wysięgnika
Pięciokątny przekrój usztywnia wysięgnik teleskopowy i zapewnia doskonałe prowadzenie elementów pomiędzy nimi. Drgania boczne są znacznie zredukowane.



Łatwa stabilizacja
Automatyczny ruch stabilizatorów i automatyczne poziomowanie.

Integracja ze stylistyką maszyny
Złożone stabilizatory automatycznie dopasowują się do ramy maszyny. Bez utraty przeswitu. Silowniki są doskonale zabezpieczone.

Korekta pochylenia **7°** na boki (8° w 35 m)

Maksymalna wydajność
dzięki nowemu układowi hydraulicznemu i pompie Load Sensing.

Modułowa powierzchnia stabilizacji
Teleskopowa, nożycowa konstrukcja stabilizatorów umożliwia ich częściowe wysunięcie w przypadku przeszkód lub na wąskim placu budowy.

Wysoka wytrzymałość konstrukcji ramowej
Podwozie zapewnia pełną ochronę dzięki swojej strukturze, która integruje wszystkie przewody elektryczne i hydrauliczne, aby były całkowicie chronione.

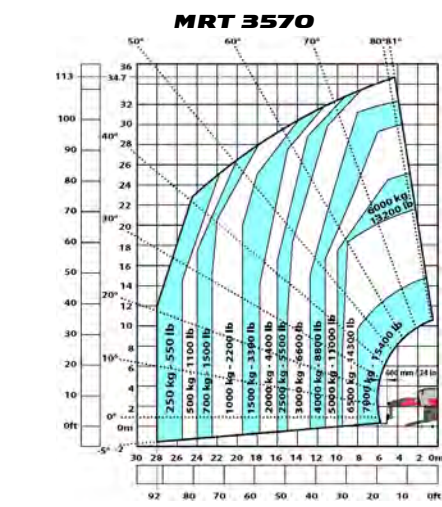
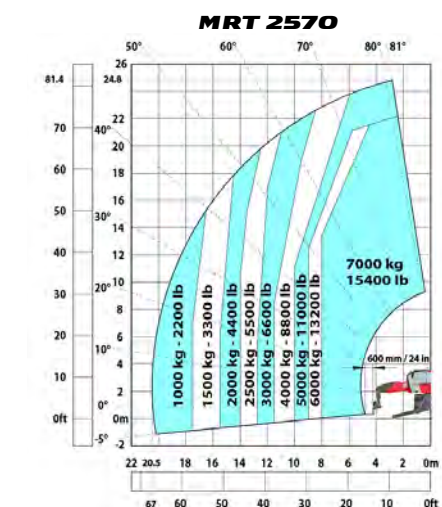
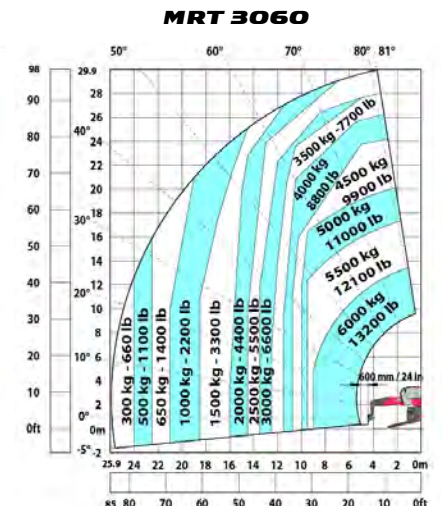
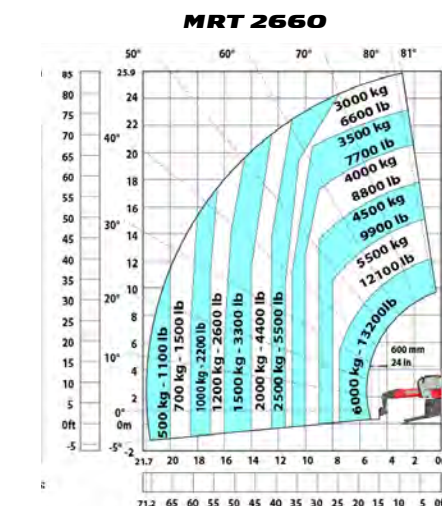
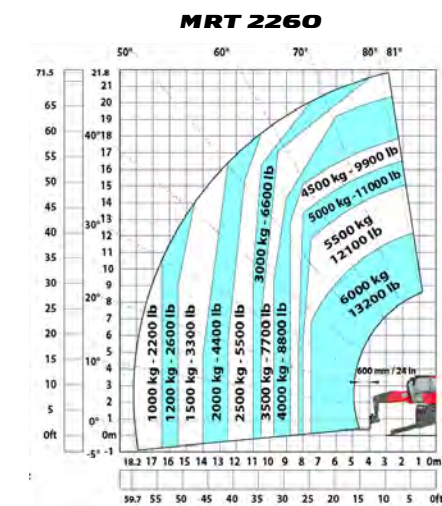


Dlaczego warto wybrać opcję Bi-energy ?

System «Bi-energy» to wymienny moduł, który pozwala na używanie maszyny w trybie zerowej emisji dla ruchów hydraulicznych, gdy maszyna jest ustabilizowana. Maszyna pracuje bez emisji spalin i bez hałasu, co zmniejsza zużycie paliwa !

Wiedzaś o tym ?
MRT VISION+ są wyposażone w nowy system ogrzewania wykorzystujący ciepło silnika, redukujący hałas w kabinie.

	MRT 2260	MRT 2660	MRT 3060	MRT 2570	MRT 3570	MRT 3570 ES
Maks. udźwig	6000 kg	6000 kg	6000 kg	7000 kg	7000 kg	7000 kg
Maks. wysokość podnoszenia	21,8 m	25,9 m	29,9 m	24,8 m	34,7 m	34,7 m
Zasięg maksymalny	18,2 m	21,7 m	25,9 m	20,5 m	28 m	28 m
Standard silnika	Yanmar EU Stage V / US EPA Tier 4	Yanmar EU Stage V / US EPA Tier 4	Yanmar EU Stage V / US EPA Tier 4	Yanmar EU Stage V / US EPA Tier 4	Yanmar EU Stage V / US EPA Tier 4	Yanmar EU Stage V / US EPA Tier 4
Moc silnika	156 KM /115 kW	156 KM /115 kW	173 KM /127 kW	173 KM /127 kW	211 KM /155 kW	211 KM /155 kW
Szerokość całkowita	2,5 m	2,5 m	2,5 m	2,5 m	2,5 m	2,5 m
Wysokość całkowita	3,1 m	3,1 m	3,1 m	3,1 m	3,26 m	3,26 m
Długość do czoła widel	6,97 m	8,08 m	7,94 m	7,67 m	8,86 m	8,86 m
Zewnętrzny promień skrętu	4,22 m	4,22 m	4,37 m	4,37 m	4,91 m	4,91 m
Prześwit	0,36 m	0,36 m	0,36 m	0,36 m	0,36 m	0,36 m
Regulacja nachylenia +/-	7	7	7	7	8	8
Korekta nachylenia wzdłużnego +/-	-	-	-	-	-	3
Waga	18000 kg	18000 kg	21800 kg	21300 kg	23800 kg	24000 kg



Rozwiązanie "szyte na miarę", dostosowane do Twoich potrzeb
Odkryj szeroki wachlarz możliwości. Aby uzyskać dostęp do wszystkich opcji, poproś o poradę osobę kontaktową z firmy Manitou.

Amortyzacja wysięgnika
System amortyzuje niezamierzone ruchy wysięgnika podczas jazdy, poprawiając komfort jazdy.

Kamery
Kamera na wysięgniku i kamery boczne są dostępne w celu zabezpieczenia manewrów na placach budowy.

Podgrzewanie siedzenia i wykładziny
do pracy w trudnych sytuacjach.

Elektrycznie odchylane siedzenie
do 18° dla większego komfortu i widoczności przy wysokich ładunkach.

Standard w MRT 35 m