

Karta danych technicznych :

# **MLT 1041-145 PS+L**

---

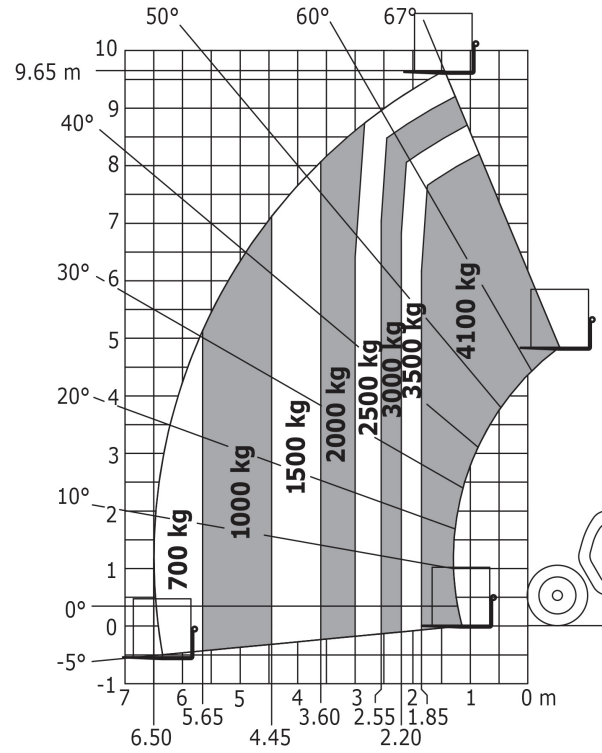


Pojemność		Metryczny
Udźwig max.	Q	4100 kg
Max. wysokość podnoszenia	h3	9.65 m
Wysięg max.	r1	6.5 m
Zasięg przy max. wysokości podnoszenia		1.5 m
Siła skrawania z łyżką		5043 daN
Waga i wymiary		
Masa bez ładunku (z widłami)		9690 kg
Prześwit	m4	0.43 m
Rozstaw osi	y	2.88 m
Overall length to carriage (with hitch)	l11	5.2 m
Zwis przedni		1.3 m
Szerokość całkowita	b1	2.39 m
Szerokość całkowita kabiny	b4	0.99 m
Wysokość całkowita	h17	2.42 m
Kąt wysypu	a5	135 °
Kąt nabierania	a4	12 °
Zewnętrzny promień skrętu (po krawędziach opon)	Wa1	3.74 m
Ogumienie standardowe		Michelin - XMCL - 460/70 R24 159A8
Koła napędzane (przód / tył)		2 / 2
Koła skrętne (przód / tył)		2 / 2
Wydajność		
Podnoszenie		6.6 s
Opuszczanie		4.7 s
Wysuwanie teleskopu		9.5 s
Wsuw teleskopu		6.9 s
Nabieranie		3.7 s
Wysyp		2.8 s
Silnik		
Producent		Yanmar
Norma emisji spalin		Stage V / Tier 4 Final
Model silnika		4TN107FHT-5SMUF
Liczba silników - Parametry silników		4 - 4567 cm <sup>3</sup>
Moc znamionowa silnika spalinowego / Moc (kW)		141 Hp / 105 kW
Max. moment obrotowy / Obroty silnika		602 Nm/m @1500 tr/min
Siła uciągu (z obciążeniem)		9130 daN
Wentylator zwrotny		Standard
Układ chłodzenia silnika		4 chłodnice: wody, intercooler, oleju hydraulicznego i oleju przekładniowego
transmisja		
Typ		Przetwornik momentu obrotowego ze skrzynią Power Shift
Skrzynia biegów		M-Shift
Liczba biegów (do przodu) / tyłu)		5 / 3
Prędkość max. (może się różnić w zależności od obowiązujących przepisów)		40 km/h
Blokada dyferencjału		Mechanizm różnicowy o ograniczonym poślizgu (LSD) na osi przedniej i tylnej
Hamulec postojowy		Automatyczny hamulec postojowy (negatywny)
Hamulec główny		Oil-immersed multi-discs braking on front & rear axles
hydrauliczny		
Typ pompy hydraulicznej		Pompa z wykrywaniem obciążenia (LSU)
Przepływ - Ciśnienie		200 l/min - 270 Bar
Rozdzielacz z dzielnikiem przepływu		Standard
Pojemność zbiornika		
Olej hydrauliczny		141 l
Pojemność zbiornika paliwa		142 l
Płyn DEF (typu AdBlue®)		21.50 l
Hałas i wibracje		
Hałas na stanowisku operatora (LpA)		69 dB(A)
Hałas na zewnątrz (LwA)		105 dB(A)

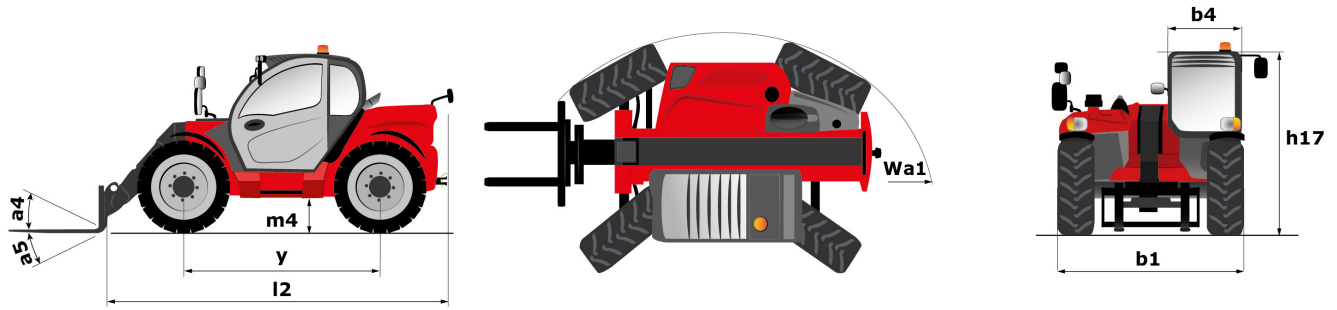
<b>Hałas i wibracje</b>		
Wibracje przenoszone na ręce / ramiona		<2,50 m/s
<b>Pozostałe</b>		
Homologacja traktorowa / Bezpieczeństwo homologacja kabiny		Homologacja traktorowa - Cab ROPS - FOPS Level 2
Rodzaj sterowania		JSM

# Wykresy obciążenia

## Terenowy wykres udźwigu (EN 1459 B)



# Rysunek wymiarowy





Siège Social

430 rue de l'Aubinière - 44150 Ancenis Cedex - France

Tel: +33(0)2 40 09 10 11 - Fax: +33 (0)2 40 09 10 97

[www.manitou.com](http://www.manitou.com)



Ta broszura opisuje wersje i konfiguracje opcji produktów Manitou, które mogą różnić się wyposażeniem dodatkowym. Wyposażenie dodatkowe opisane w niniejszej broszurze może być standardowe, opcjonalne lub niedostępne w zależności od wersji. Manitou zastrzega sobie prawo do zmian specyfikacji w dowolnym momencie i bez wcześniejszego powiadomienia. Producent nie ponosi odpowiedzialności za podaną specyfikację. W celu uzyskania dodatkowych informacji, prosimy o kontakt ze swiome przedstawicielem Manitou. Niniejsza broszura jest dokumentem pozaumownym. Opisy produktów mogą różnić się od aktualnych produktów. Lista specyfikacji nie jest pełna i nie zawiera wszystkich możliwych konfiguracji. Logo oraz identyfikacja wizualna firmy są własnością Manitou i nie mogą zostać użyte bez uprzedniej zgody. Wszelkie prawa zastrzeżone. Zdjęcia oraz grafiki zawarte w niniejszej broszurze są przedstawione jedynie w celach informacyjnych.

Manitou BF SA — Spółka akcyjna z zarządem — Kapitał: 39 668 399 euro — Nr 857 802 508 RCS Nantes