

Karta danych technicznych :

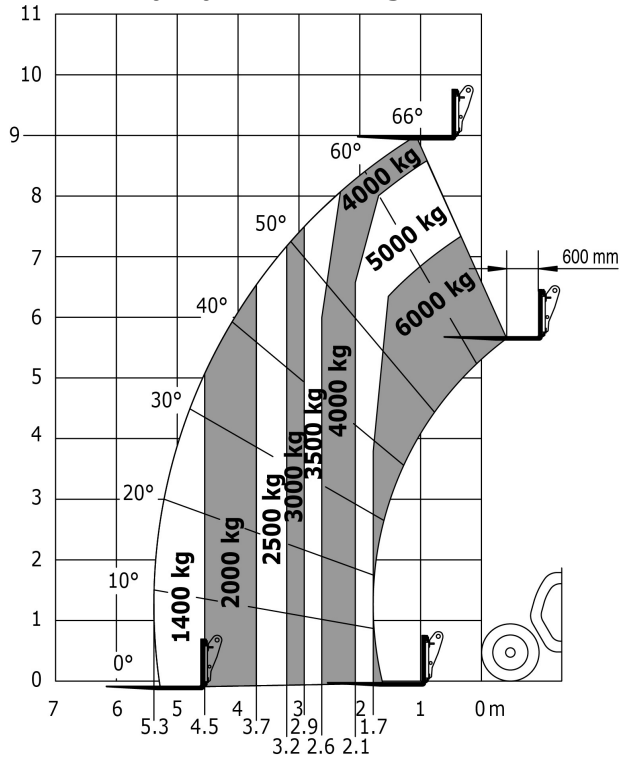
MLT 961-145 V+ L



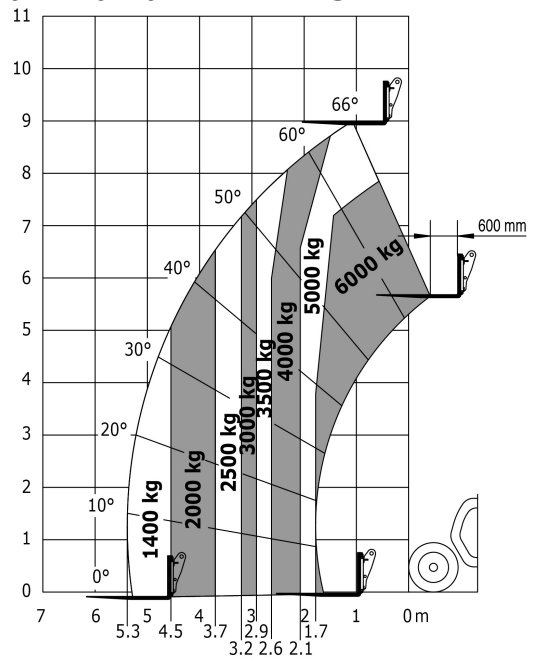
pojemność		Metryczny	Imperialny
Udźwig max.	Q	6000 kg	13228 lbs
Max. wysokość podnoszenia	h3	9 m	29 ft 6 in
Wysięg max.	l4	5.3 m	17 ft 5 in
Zasięg przy max. wysokości podnoszenia		1.1 m	3 ft 7 in
Siła skrawania z łyżką		7300 daN	7300 daN
Waga i wymiary			
Masa bez ładunku (z widłami)		11800 kg	26015 lbs
Prześwit	m4	0.45 m	1 ft 6 in
Rozstaw osi	y	3 m	9 ft 10 in
Overall length to carriage (with hitch)	l11	6.1 m	20 ft
Zwis przedni		1.65 m	5 ft 5 in
Szerokość całkowita	b1	2.48 m	8 ft 2 in
Szerokość całkowita kabiny	b4	1 m	3 ft 3 in
Wysokość całkowita	h17	2.53 m	8 ft 4 in
Zewnętrzny promień skrętu (po krawędziach opon)	Wa1	4.3 m	14 ft 1 in
Ogumienie standardowe		Alliance - A580 - 500/70 R24 164A8	Alliance - A580 - 500/70 R24 164A8
Koła napędzane (przód / tył)		2 / 2	2 / 2
Koła skrętne (przód / tył)		2 / 2	2 / 2
Wydajność			
Podnoszenie		8.5 s	8.5 s
Opuszczanie		6.5 s	6.5 s
Wysuwanie teleskopu		7 s	7 s
Wsuw teleskopu		6 s	6 s
Nabieranie		3.8 s	3.8 s
Wysyp		3.6 s	3.6 s
Silnik			
Producent		John Deere	John Deere
Norma emisji spalin		Stage IV / Tier 4 Final	Stage IV / Tier 4 Final
Model silnika		PWL 4045	PWL 4045
Liczba silników - Parametry silników		4 - 4500 cm ³	4 - 274.61 in ³
Moc znamionowa silnika spalinowego / Moc (kW)		141 Hp / 104 kW	141 Hp / 104 kW
Max. moment obrotowy / Obroty silnika		540 Nm @1600 tr/min	540 Nm @1600 tr/min
Siła uciągu (z obciążeniem)		9300 daN	9300 daN
Wentylator zwrotny		Standard	Standard
Układ chłodzenia silnika		3 chłodnice: wody, intercooler i oleju hydraulicznego	3 chłodnice: wody, intercooler i oleju hydraulicznego
transmisja			
Typ		M-VarioPlus	M-VarioPlus
Prędkość max. (może się różnić w zależności od obowiązujących przepisów)		40 km/h	24.9 mph
Hamulec postojowy		Automatyczny hamulec ręczny (negatywny)	Automatyczny hamulec ręczny (negatywny)
Hamulec główny		Tarcze w kąpieli olejowej na osi przedniej i tylnej	Tarcze w kąpieli olejowej na osi przedniej i tylnej
hydrauliczny			
Typ pompy hydraulicznej		Pompa o zmiennym wydatku	Pompa o zmiennym wydatku
Przepływ - Ciśnienie		200 l/min - 270 Bar	200 l/min - 19 PSI
Rozdzielacz z dzielnikiem przepływu		Standard	Standard
Pojemność zbiornika			
Olej hydrauliczny		153 l	33.66 gal
Pojemność zbiornika paliwa		135 l	29.7 gal
Płyn DEF (typu AdBlue®)		12 l	2.64 gal
Hałas i wibracje			
Hałas na stanowisku operatora (LpA)		72 dB(A)	72 dB(A)
Hałas na zewnątrz (LwA)		105 dB(A)	105 dB(A)
Wibracje przenoszone na ręce / ramiona		< 2.50 m/s ²	< 2.50 m/s ²
Pozostałe			
Bezpieczeństwo homologacja traktorowa / kabiny		Cab ROPS - FOPS Level 2	Cab ROPS - FOPS Level 2
Rodzaj sterowania		JSM	JSM

Wykresy obciążenia

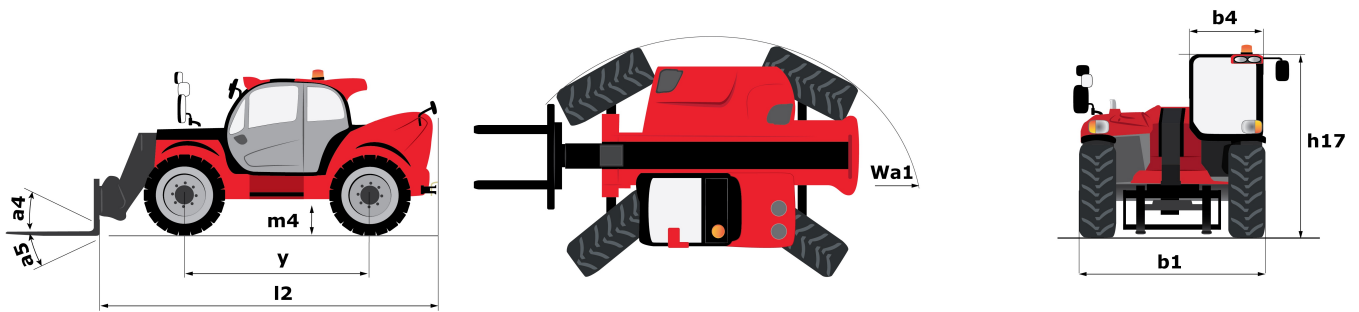
Terenowy wykres udźwigu (EN 1459 B)



Przemysłowy wykres udźwigu (EN 1459 A)



Rysunek wymiarowy





Siège Social

430 rue de l'Aubinière - 44150 Ancenis Cedex - France

Tel: +33(0)2 40 09 10 11 - Fax: +33 (0)2 40 09 10 97

www.manitou.com



Ta broszura opisuje wersje i konfiguracje opcji produktów Manitou, które mogą różnić się wyposażeniem dodatkowym. Wyposażenie dodatkowe opisane w niniejszej broszurze może być standardowe, opcjonalne lub niedostępne w zależności od wersji. Manitou zastrzega sobie prawo do zmian specyfikacji w dowolnym momencie i bez wcześniejszego powiadomienia. Producent nie ponosi odpowiedzialności za podaną specyfikację. W celu uzyskania dodatkowych informacji, prosimy o kontakt ze swiomm przedstawicielem Manitou. Niniejsza broszura jest dokumentem pozaumownym. Opisy produktów mogą różnić się od aktualnych produktów. Lista specyfikacji nie jest pełna i nie zawiera wszystkich możliwych konfiguracji. Logo oraz identyfikacja wizualna firmy są własnością Manitou i nie mogą zostać użyte bez uprzedniej zgody. Wszelkie prawa zastrzeżone. Zdjęcia oraz grafiki zawarte w niniejszej broszurze są przedstawione jedynie w celach informacyjnych.

Manitou BF SA — Spółka akcyjna z zarządem — Kapitał: 39 668 399 euro — Nr 857 802 508 RCS Nantes