



ŁADOWARKI PRZEGUBOWE



106 ▲ 206 ▲ 306 ▲ 406 ▲ 506



POCZĄTKI

Produkcja maszyn kompaktowych Mustang miała swój początek w fabryce narzędzi rolniczych, która powstała w XIX wieku.

Na początku fabryka działała pod nazwą Owatonna Manufacturing Company, Mustang był pierwszą maszyną znaną dziś pod nazwą miniładowarka. Od tego czasu dzięki połączeniu doświadczenia i innowacyjności Mustang posiada jedną z najszerszych ofert maszyn kompaktowych na świecie.

MUSTANG. Niezastąpiony koń pociągowy.



UNIWERSALNOŚĆ



Ładowarki Mustang dzięki swojej uniwersalności doskonale sprawdzają się w każdej pracy, zarówno w rolnictwie jak i przemyśle. Wszechstronne i kompaktowe, charakteryzują się ogromną łatwością manewrowania nawet w ciasnych przestrzeniach. Dzięki 45 stopniowej, przegubowej konstrukcji, maszyny te minimalnie niszczą podłoże, nawet to najbardziej delikatne.

Ładowarki przegubowe są budowane z taką samą starannością jak miniładowarki.

Charakteryzują się łatwością manewrowania, dużym udźwigiem i uniwersalnością.

ŁATWOŚĆ MANEWROWANIA ▲ Dzięki kątowni skrętu wielkości 45 stopni maszyna bez problemu daje sobie radę w ciasnych pomieszczeniach, gdzie inni nie mają szans. Zgodny promień skrętu oznacza, że koła tylnie podążają torem kół przednich.

DUŻY UDŹWIG ▲ Ładowarki przegubowe Mustang mają kompaktowy rozmiar, ale nie dotyczy to mocy. Udźwig do 1161 kg w modelu 506 zapewnia doskonałą pracę z ciężkim ładunkiem w ciasnych pomieszczeniach i na delikatnych powierzchniach.

UNIWERSALNOŚĆ ▲ Dzięki uniwersalnemu systemowi mocowania osprzętów, do Maszyn mustang pasuje większość osprzętów produkowanych do miniładowarek.

106 ▲ 206 ▲ 306 ▲ 406 ▲ 506

TURNING INACCESSIBLE INTO EASY ACCESS



▶ 106
▶ 206
▶ 306
▶ 406
▶ 506

Inteligentny projekt i zaawansowane rozwiązania zapewniają wzrost produktywności i oszczędność czasu.

PRECYZYJNY RUCH ▲ Pedał wonej jazdy pozwala operatorowi dostosować prędkość jazdy przy zachowaniu stałej prędkości obrotów silnika. Pozwala to na precyzyjną kontrolę osprzętu.

UTRZYMANIE TRAKCJI ▲ Hydrauliczna blokada mechanizmu różnicowego osi w modelu 306, 406 i 506 przekazuje w stu procentach moc z koła poślizgowego. Mechanizm różnicowy 106 i 206 zapewnia ograniczenie poślizgu.

MOCNA HYDRAULIKA ▲ Praca hydrauliki do 56.8 L/min napędzająca pracę osprzętów, zwiększa uniwersalność i wydajność.



CYKLE PRACY ▲ Twoje codzienne zdania z krótkimi cyklami. Szybki załadunek, podnoszenie, opuszczanie... pozwalają na oszczędność czasu. Opcja dwóch prędkości w 306, 406, i 506 z prędkością jazdy do 20 km/h podnosi wydajność.



JOYSTICK MULTI_FUNKCYJNY ▲ kontrola ramienia, łyżki i pomocniczych funkcji hydraulicznych, oraz kontrola przepływu. Kierunek jazdy, mechanizm różnicowy, prędkość - wszystko jest aktywowane poprzez wciśnięcie przycisku lub przesunięcie dźwigni.

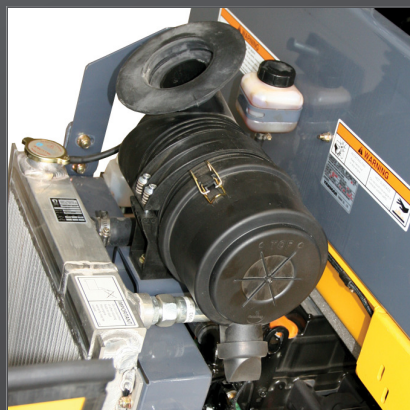


DOSTĘP SERWISOWY ▲ dzięki dużej pokrywie maski silnika dostęp do niego jest bardzo wygodny tak jak do płynu chłodniczego i oleju hydraulicznego. A uchylna, wspierana gazowymi siłownikami kabina, pozwala na łatwy dostęp do hydrauliki i akumulatora.

WYMAGAJĄCY DESIGN



DOSKONAŁA PRZYZEPNOŚĆ ▲ dzięki wahlowej ramie, 10 stopni w obu kierunkach, maszyna pewnie trzyma się podłoża. Nawt na nierównym terenie kola pozostają w kontakcie z podłożem.



MOCNY SILNIK ▲ silnik diesel Yanmar spełnia wszystkie normy i zapewnia doskonałą pracę z różnymi akcesoriami i w różnych warunkach.



INTELIWENTNY DESIGN ▲ dzięki doskonałej ochronie przewodów hydraulicznych, są one bezpieczne w momencie podnoszenia ramienia na pełną wysokość.

106 ▲ 206 ▲ 306 ▲ 406 ▲ 506

CLIMB INTO THE SADDLE



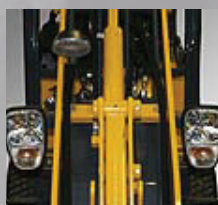
DESKA ROZDZIELCZA ▲

Elektryczny panel jest umieszczony w kolumnie kierownicy co ułatwia kontrolę.



OGRZEWANIE ▲

Ogrzewanie staje się standardem w modelach z kabiną. W modelu 506, dostępna jest klimatyzacja.



ŚWIATŁA ▲

Opcjonalne światła drogowe zapewniają bezpieczeństwo podczas przemieszczania się.



WIDOCZNOŚĆ ▲ Wielka szyba w modelach z kabiną zapewnia doskonałą widoczność w promieniu 360 stopni.



WENTYLACJA ▲ Projekt drzwi kabiny pozwala na częściowe ich uchylenie w celu wentylacji.

Komfort operatora to kluch do produktywności.

Dlatego Mustang zapewnia wybór opcji dostosowanych do Twoich potrzeb.



DASZEK



KABINA



Pedał wolnej jazdy pozwala na dostosowanie prędkości i dostarcza dodatkowej mocy.

Nożny dawkownik pozwala na kontrolę pracy silnika. Ręczny dawkownik jest standardem w modelach 306, 406 i 506.

Wielofunkcyjny joystick kontroluje ramię łyżkę i przepływ, oraz kierunek jazdy i hydrauliczne funkcje pomocnicze.

Standardowe pneumatyczne siedzenie zapewnia komfort jazdy w każdym terenie.



CZAS TO PIENIĄDZ WYBIERAJ

Czas jest bardzo ważny w czasie pracy. Mustang zdaje sobie z tego sprawę i oferuje system do szybkiej zmiany osprzętów.

Wszystkie ładowarki przegubowe są wyposażone w system do szybkiego montowania osprzętów Multi-Tach®. Jest to uniwersalny system, który współdziała z większością osprzętów. A hydraulic-powered Power-System A-Tach® pozwala na podłączanie i odłączanie osprzętów nie ruszając się z siedzenia operatora.

MUSTANG®

Dzięki szerokiemu wyborowi osprzętów dostępnych u dealera MUSTANG® ładowarki przegubowe wykonają każdą pracę

106 DASZEK	206 DASZEK	306 DASZEK	306 KAB	406 DASZEK	506 DASZEK	506 KAB
------------	------------	------------	---------	------------	------------	---------

BUDOWA						
Daszek	○	○	○	○	○	○
Kabina				●		●
WYPOSAŻENIE						
System montowania osprzętów All-Tach®	○	○	○	○	○	○
4-punktowy system montowania osprzętów	●	●	●	●	●	●
System montowania osprzętów Power-A-Tach®	●	●	●	●	●	●
Przeciwwaga			●	●	○	○
Naped hydrostatyczny, jedna predkość	○	○				
Naped hydrostatyczny, dwie prędkości			○	○	○	○
Pedal zwalnający	○	○	○	○	○	○
Parallel Loader Linkage, Two-way w/ Self-leveling	○	○	○	○		
Z-bar Loader Linkage w/ Limited Self-leveling					○	○
SILNIK						
Start-Assist Glow Plugs	○	○	○	○	○	○
SYSTEM ELEKTRYCZNY						
Akumulator 12-volt	○	○	○	○	○	○
Deska rozdzielcza – Basic	○	○				
Deska rozdzielcza – Deluxe	●	●	○	○	○	○
Zdalne rozłączenie akumulatora	○	○	○	○	○	○
ŚRODOWISKO OPERATORA						
Pas regulowany	○	○	○	○	○	○
Klakson	○	○	○	○	○	○
Klimatyzacja / Ogrzewanie						●
Sygnal cofania	●	●	●	●	●	●
Podwójny sys. czyszc. powietrza z czujnikiem	○	○	○	○	○	○
Regulowane siedzenie pneumatyczne	○	○	○	○	○	○
Joystick wielofunkcyjny	○	○	○	○	○	○
Włącznik obecności operatora	○	○	○	○	○	○
Zestaw redukcji hałasu	○	○	○	○	○	○
Kolumna kierownicy Deluxe	●	●	○	○	○	○
SERWIS						
Unoszona platforma operatora	○	○	○	○	○	○
Zamykana maska silnika/ Wlew paliwa	○	○	○	○	○	○
ŚWIATLA						
Światła robocze	●	●	●	○	●	○

○ STANDARD ● OPCJA

106 ▲ 206 ▲ 306 ▲ 406 ▲ 506

OWNER DRIVEN

Mustang authorized dealers offer a full line of compact equipment, backed up by exceptional sales, service and parts experience.

Mustang reminds users to read and understand the operator's manual before operating any equipment. Also, make sure all safety devices and shields are in place and functioning properly.

For more information on the Articulated Loaders and the rest of the Mustang equipment line, visit our website at

eu.mustangmfg.com

Twój najbliższy dealer MUSTANG

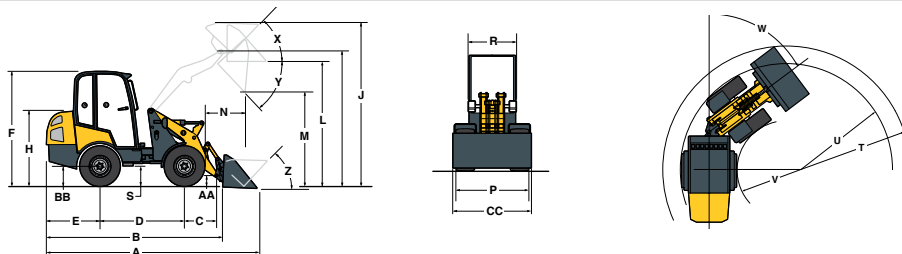
SPECYFIKACJA		106 – 4-Post	206 – 4-Post	306 – 4-Post	306 – Cab	406 – 4-Post	506 – 4-Post	506 – Cab
WYMIARY	A. Długość z łyżką	3364 mm	4040 mm	3975 mm	3975 mm	4224 mm	4490 mm	4490 mm
	B. Długość do wysyłki	2752 mm	3365 mm	3365 mm	3365 mm	3550 mm	3815 mm	3815 mm
	C. Od przedniej piasty do sworznia	490 mm	518 mm	515 mm	515 mm	570 mm	740 mm	740 mm
	D. Rozstaw osi	1362 mm	1640 mm	1640 mm	1640 mm	1617 mm	1720 mm	1720 mm
	E. Tylny zwis	747 mm	1051 mm	1051 mm	1051 mm	1202 mm	1200 mm	1200 mm
	F. Wysokość z kabiną	2210 mm	2212 mm	2255 mm	2255 mm	2310 mm	2451 mm	2295 mm
	H. Wysokość maski	1345 mm	1412 mm	1450 mm	1450 mm	1513 mm	1487 mm	1487 mm
	J. Max wysokość zasięgu	3180 mm	3255 mm	3310 mm	3310 mm	3550 mm	3603 mm	3603 mm
	K. Wys. punktu obrotu łyżki	2710 mm	2790 mm	2845 mm	2845 mm	3002 mm	3053 mm	3053 mm
	L. Odległość z ziemi do krawędzi łyżki	2480 mm	2565 mm	2620 mm	2620 mm	2770 mm	2823 mm	2823 mm
	M. Wysokość wysypu na pełnej wysokości	1940 mm	2045 mm	2095 mm	2095 mm	2215 mm	2215 mm	2215 mm
	N. Zasięg zrzucania na pełnej wysokości	162 mm	162 mm	135 mm	135 mm	105 mm	267 mm	267 mm
	P. Szerokość nad oponami	930 mm	1058 mm	1065 mm	1065 mm	1195 mm	1400 mm	1400 mm
	R. Szerokość ROPS	813 mm	1025 mm	1025 mm	1025 mm	1025 mm	1025 mm	1025 mm
	S. Prześwit	194 mm	205 mm	235 mm	235 mm	260 mm	246 mm	246 mm
	T. Promień skrętu z łyżką	2030 mm	2530 mm	2870 mm	2870 mm	3123 mm	3255 mm	3255 mm
	U. Zewnętrzny promień skrętu	1505 mm	2120 mm	2525 mm	2525 mm	2643 mm	2795 mm	2795 mm
	V. Wewnętrzny promień skrętu	605 mm	1030 mm	1440 mm	1440 mm	1427 mm	1395 mm	1395 mm
	W. Kąt przegubu	45°	45°	45°	45°	45°	45°	45°
	X. Powrót na wysokości	30°	29°	29°	29°	35°	35°	35°
	Y. Max kąt wyrotu na wysokości	56°	53°	53°	53°	53°	58°	58°
	Z. Bucket Rollback at Ground	27°	25°	25°	25°	29°	29°	29°
	AA. Prześwit osprzętu	202 mm	157 mm	208 mm	208 mm	253 mm	203 mm	203 mm
	BB. Promień kół	324 mm	340 mm	370 mm	370 mm	397 mm	385 mm	385 mm
CC. Szerokość łyżki - standard	920 mm	1050 mm	1150 mm	1150 mm	1500 mm	1500 mm	1500 mm	
SILNIK	Producent	Yanmar	Yanmar	Yanmar	Yanmar	Yanmar	Yanmar	Yanmar
	Model / Liczba cylindrów	3TNV76* / 3	3TNV88* / 3	3TNV88* / 3	3TNV88* / 3	4TNV88* / 4	4TNV88* / 4	4TNV88* / 4
	Pojemność	1.116 cm ³	1.642 cm ³	1.642 cm ³	1.642 cm ³	2.190 cm ³	2.190 cm ³	2.190 cm ³
Moc (kw) @ 2800 rpm	23 hp (17.4)	35 hp (26)	35 hp (26)	35 hp (26)	47 hp (35)	47 hp (35)	47 hp (35)	
OBciążENIE	Udźwig z łyżką ¹	435 kg	714 kg	854 kg	905 kg	901 kg	1144 kg	1161 kg
	Statystyczne obciążenie destabilizujące							
	Proste	858 kg	1428 kg	1710 kg	1811 kg	1802 kg	1993 kg	2091 kg
	Pełny obrót	438 kg	816 kg	1116 kg	1198 kg	1181 kg	1357 kg	1397 kg
	Statystyczne obciążenie z widłami							
	Proste	660 kg	1099 kg	1328 kg	1436 kg	1332 kg	1531 kg	1555 kg
Pełen obrót	334 kg	645 kg	861 kg	952 kg	874 kg	1041 kg	1041 kg	
Poderwanie łyżki	10.8 kN	23.45 kN	25.4 kN	25.4 kN	24.12 kN	47.81 kN	47.81 kN	
Waga operacyjna	1721 kg	2169 kg	2502 kg	2631 kg	2790 kg	3106 kg	3279 kg	
HYDRAULIKA	Przepływ	30 L/min	45 L/min	45 L/min	45 L/min	56.8 L/min	56.8 L/min	56.8 L/min
	Ciśnienie	207 bar	207 bar	207 bar	207 bar	207 bar	207 bar	207 bar
	Ciśnienie napędu hydraulicznego	320 bar	320 bar	345 bar	345 bar	410 bar	410 bar	410 bar
	Pojemność napędu hydraulicznego	34 L	26 L	26 L	26 L	41.6 L	42 L	42 L
INNE	Akumulator	12-volts	12-volts	12-volts	12-volts	12-volts	12-volts	12-volts
	Zbiornik paliwa	26 L	56.8 L	57 L	57 L	68 L	68 L	68 L
	Prędkość	0-10.5 km/hr	0-13.0 km/hr	0-18.5 km/hr	0-18.5 km/hr	0-20 km/hr	0-20 km/hr	0-20 km/hr
Opony	8.50 x 15	10.50 x 15	10.00 x 16.5	10.00 x 16.5	12.00 x 16.5	31 x 15.5-16.5	31 x 15.5-16.5	
HALAS	Poziomy hałas	<101 dB(A)	<101 dB(A)	<101 dB(A)	<101 dB(A)	<101 dB(A)	<101 dB(A)	<101 dB(A)
	Siłnienie hałas	<87 dB(A)	<87 dB(A)	<87 dB(A)	<87 dB(A)	<87 dB(A)	<87 dB(A)	<87 dB(A)
WIBRACJE	Ramię	1.37 m/s ²	1.15 m/s ²	1.15 m/s ²	1.15 m/s ²	3.18 m/s ²	3.18 m/s ²	3.18 m/s ²
	Wartość akcji ramienia	2.5 m/s ²	2.5 m/s ²	2.5 m/s ²	2.5 m/s ²	2.5 m/s ²	2.5 m/s ²	2.5 m/s ²
	Cale ciało	0.82 m/s ²	0.89 m/s ²	0.89 m/s ²	0.89 m/s ²	0.71 m/s ²	0.71 m/s ²	0.71 m/s ²
	Wartość akcji całego ciała	0.5 m/s ²	0.5 m/s ²	0.5 m/s ²	0.5 m/s ²	0.5 m/s ²	0.5 m/s ²	0.5 m/s ²

* - Stage 3A Silnik

1 - Capacities per ISO 14397 standards

Mustang reserves the right to make changes in specifications at any time without notice or obligation.

Wykresy



MUSTANG

Head Office: Manitou Group
B.P. 249 - 430 rue de L'Aubinière
44158 Ancenis Cedex - France
Tel : 00 33 (0)2 40 09 10 11
Fax: 00 33 (0)2 40 83 36 88