



**SOLIDNY PARTNER.  
TRWAŁE WÓZKI.™**



# WÓZKI WIDŁOWE WYSOKICH UDŹWIGÓW

**H25XMS-9, H30XMS-9, H32XMS-9**

**25.000 – 32.000 KG @ 900 MM**

**H25XM-12, H28XM-12, H30XM-12, H32XM-12**

**25.000 – 32.000 KG @ 1200 MM**



# H25-32XMSJ-12

ZNAK WYRÓBNIACY	1.1	Producent (skrót)	
	1.2	Oznaczenie typu producenta	
	1.3	Napęd: elektryczny (z baterii lub z sieci), diesel, benzyna, gaz	
	1.4	Obsługa przez operatora: ręczna, prowadzenie, stojąc, na siedząco, wózek do kompletacji zamówień	
	1.5	Udźwąg znamionowy/ładunek znamionowy	Q (t)
	1.6	Środek ciężkości ładunku	c (mm)
	1.8	Odlęgłość od osi koła do czola widel	x (mm)
	1.9	Rozstaw osi	y (mm)

CIĘŻAR	2.1	Waga całkowita	kg
	2.2	Nacisk na oś z ładunkiem z przodu/z tyłu	kg
	2.3	Nacisk na oś bez ładunku, z przodu/z tyłu	kg

OPONY/PODWOZE	3.1	Opony: L=pneumatyczne V=pełne SE=superelastyczne	
	3.2	Wymiary opon, z przodu	
	3.3	Wymiary opon, z tyłu	
	3.5	Liczba kół z przodu/z tyłu (x = napędowe)	
	3.6	Rozstaw kół, z przodu	b10 (mm)
	3.7	Rozstaw kół, z tyłu	b11 (mm)

WYMIARY	4.1	Nachylenie masztu do przodu/do tyłu	α/β (°)
	4.2	Wysokość ze złożonym masztem	h1 (mm)
	4.3	Wolny skok	h2 (mm)
	4.4	Wysokość podnoszenia ¶ **	h3 (mm)
	4.5	Wysokość z rozłożonym masztem	h4 (mm)
	4.7	Wysokość kabiny (kabina otwarta) ***	h5 (mm)
	4.7.1	Wysokość ostony nad głowę (kabina zamknięta)	h6 (mm)
	4.7.2	Wysokość ostony nad głowę (kabina zamknięta z klimatyzacją)	h6 (mm)
	4.7.3	Wysokość ostony nad głowę (kabina zamknięta z żółtym światłem ostrzegawczym)	h6 (mm)
	4.7.4	Wysokość ostony nad głowę / kabiny zamkniętej ze światłami roboczymi	h6 (mm)
	4.7.5	Wysokość ostony nad głowę (kabina zamknięta z klimatyzacją i żółtym światłem ostrzegawczym)	h6 (mm)
	4.8	Wysokość siedzenia	h10 (mm)
	4.12	Wysokość sprzęgu holowniczego	h10 (mm)
	4.19	Długość całkowita	l1 (mm)
	4.20	Długość do czola widel	l2 (mm)
	4.21.2	Szerokość całkowita	b2 (mm)
	4.22	Wymiary widel ISO 2331	s/e/l (mm)
	4.23	Typ karetki widel	
	4.24	Szerokość karetki widel	b3 (mm)
	4.25	Rozstaw widel, min / maks.	b5 (mm)
	4.25.1	Rozstaw widel, min / maks. †	b5 (mm)
	4.30	Przesuw boczny przy rozstawie widel	b6 (mm)
	4.31	Prześwit dolny z ładunkiem, pod masztem	m1 (mm)
	4.32	Prześwit dolny w środku rozstawu osi m2 (mm)	m2 (mm)
	4.33.1	Wymiar ładunku b12 x l6 na krzyż	b12 x l6 (mm)
	4.34.1.1	Szerokość korytarza dla palet 1830 x 1830 umieszczonych w poprzek bez przestrzeni roboczej	Ast (mm)
	4.34.1.2	Szerokość korytarza dla palet 1830 x 1830 umieszczonych w poprzek z przestrzenią roboczą 200 mm	Ast (mm)
	4.34.1.3	Szerokość korytarza dla palet 1830 x 1830 umieszczonych w poprzek z 10% przestrzenią roboczą	Ast (mm)
	4.33.2	Wymiary ładunku b12 x l6 w poprzek	b12 x l6 (mm)
	4.34.2.1	Szerokość korytarza dla palet 2440 x 2440 umieszczonych w poprzek bez przestrzeni roboczej	Ast (mm)
	4.34.2.2	Szerokość korytarza dla palet 2440 x 2440 umieszczonych w poprzek z przestrzenią roboczą 200 mm	Ast (mm)
	4.34.2.3	Szerokość korytarza dla palet 2440 x 2440 umieszczonych w poprzek z 10% przestrzenią roboczą	Ast (mm)
	4.35	Promień skrętu	Wa (mm)
	4.36	Wewnętrzny promień skrętu	b13 (mm)

DANE O OSIĄGACH	5.1	Prędkość jazdy, z ładunkiem/bez ładunku	km/h
	5.2	Prędkość podnoszenia, z ładunkiem/bez ładunku	m/s
	5.2.1	Prędkość podnoszenia, z ładunkiem z 70% obciążeniem	m/s
	5.3	Prędkość opuszczania, z ładunkiem/bez ładunku	m/s
	5.5	Siła uciągu, z ładunkiem/bez ładunku *	N
	5.5.1	Siła uciągu, z ładunkiem/bez ładunku *	N
	5.7	Zdolność pokonywania wzniesień, z ładunkiem/bez ładunku * †	%
	5.7.1	Zdolność pokonywania wzniesień, z ładunkiem/bez ładunku * †	%

DANE DODATKOWE	10.1	Ciśnienie robocze osprzętu	bar
	10.2	Ilość oleju dla osprzętu	l/min
	10.3	Pojemność zbiornika oleju hydraulicznego	l
	10.4	Pojemność zbiornika paliwa	l
	10.4.1	Pojemność zbiornika DEF (tylko Stage IV / Tier 4)	l
	10.5	Konstrukcja układu kierowniczego	
	10.6	Liczba obrotów kierownicy	
	10.7	Poziom ciśnienia akustycznego przy fotelu kierowcy LPAZ *	dB (A)
10.7.1	Poziom mocy akustycznej podczas cyklu roboczego LPAZ		
10.8	Sprzęg holowniczy, typ DIN		

HYSTER HYSER		HYSTER	
H25XMS-9		H25XM-12	
Diesel		Diesel	
Na siedząco		Na siedząco	
25	22	25	
900	1200	1 200	
1 189		1 189	
3 655		4 315	

37 051		37 473	
57869	4182	57511	4962
18580	18471	18670	18804

L		L	
14.00 - 24 28PR		14.00 - 24 28PR	
14.00 - 24 28PR		14.00 - 24 28PR	
x 4	2	x 4	2
2 279		2 279	
2 381		2 381	

6	10	6	10
4099	4099	4099	4099
0	0	0	0
4265	4265	4265	4265
6231	6231	6231	6231
3370	3370	3370	3370
3406	3406	3406	3406
3439	3439	3439	3439
3538	3538	3538	3538
3697	3697	3697	3697
3612	3612	3612	3612
2237	2237	2237	2237
935	935	935	935
8321	8981	8321	8981
5881	6541	5881	6541
3220	3220	3220	3220
105	280	2440	105
280	2440	105	280
2440	105	280	2440
Dwufunkcyjny Przesuw boczny i pozycjoner widel Typu hakowego		Dwufunkcyjny Przesuw boczny i pozycjoner widel Typu hakowego	
3 040		3 040	
1430	2970	1430	2970
880	2420	880	2420
+/-385	2,200	+/-385	2,200
219	219	219	219
406	406	406	406
1 800	1800	1800	1800
8315	9174	8315	9174
8515	9374	8515	9374
9147	10091	9147	10091
2400	2400	2400	2400
8915	9774	8915	9774
9115	9974	9115	9974
9807	10751	9807	10751
5326	6185	5326	6185
2040	2589	2040	2589

25	25	25	25
0,33	0,35	0,33	0,359
0,34	0,34	0,34	0,34
0,50	0,50	0,50	0,50
197	201	197	201
239	243	239	243
34	34	34	35
43	34	42	35

225	225	225	225
100	100	100	100
237	274	237	274
304	364	304	364
38	38	38	38
Układ kierowniczy ze wspomaganie hydraulicznym		Układ kierowniczy ze wspomaganie hydraulicznym	
6	6	6	6
TBD	TBD	TBD	TBD
TBD	TBD	TBD	TBD
Tak / Pin		Tak / Pin	

HYSTER		HYSTER		HYSTER		HYSTER		HYSTER		ZNAK WYRÓBNIACY
H28XM-12		H30XMS-9		H30XM-12		H32XMS-9		H32XM-12		
Diesel		Diesel		Diesel		Diesel		Diesel		
Na siedząco		Na siedząco		Na siedząco		Na siedząco		Na siedząco		
28	29,70	30		31,95		32		32		
1200	900	1200		900		1200		1200		
1274	1274	1274		1274		1274		1274		
4315	3935	4315		3935		4825		4825		

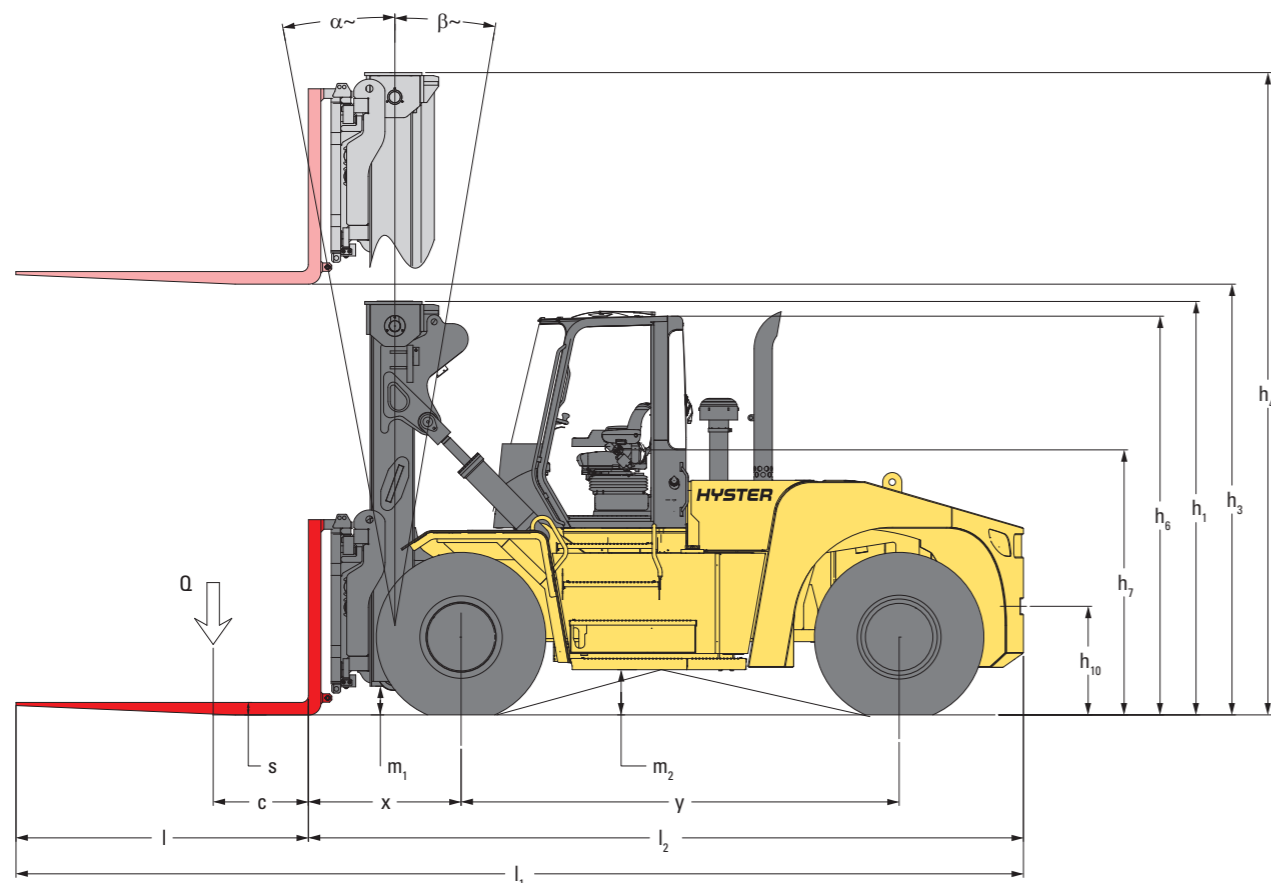
44 688		44 439		45383		45049		44919		2.1
66910	5778	68971	5168	70133	5251	72512	4487	71254	5665	2.2
22857	21832	22862	21577	22932	22451	22910	22139	22847	22073	2.3

L		L		L		L		L		WAGA
16.00 - 25 32PR		16.00 - 25 32PR		16.00 - 25 32PR		16.00 - 25 32PR		16.00 - 25 32PR		
16.00 - 25 32PR		16.00 - 25 32PR		16.00 - 25 32PR		16.00 - 25 32PR		16.00 - 25 32PR		
x 4	2	x 4	2	x 4	2	x 4	2	x 4	2	
2424		2424		2424		2424		2424		
2338		2338		2338		2338		2338		

6	10	6	10	6	0	6	10	6	10	4.1
4 224	4 224	4 224	4 224	4 224	4 224	4 224	4 224	4 224	4 224	4.2
0	0	0	0	0	0	0	0	0	0	4.3
4265	4265	4265	4265	4265	4265	4265	4265	4265	4265	4.4
6356	6356	6356	6356	6356	6356	6356	6356	6356	6356	4.5
3466	3466	3466	3466	3466	3466	3466	3466	3466	3466	4.7
3502	3502	3502	3502	3502	3502	3502	3502	3502	3502	4.7.1
3535	3535	3535	3535	3535	3535	3535	3535	3535	3535	4.7.2
3634	3634	3634	3634	3634	3634	3634	3634	3634	3634	4.7.3
3693	3693	3693	3693	3693	3693	3693	3693	3693	3693	4.7.4
3708	3708	3708	3708	3708	3708	3708	3708	3708	3708	4.7.5
2333	2333	2333	2333	2333	2333	2333	2333	2333	2333	4.8
1031	1031	1031	1031	1031	1031	1031	1031	1031	1031	4.12
9066	8686	9066	8686	9066	8686	9066	8686	9066	8686	4.19
6626	6246	6626	6246	6626	6246	6626	6246	6626	6246	4.20
3430	3430	3430	3430	3430	3430	3430	3430	3430	3430	4.21.2
105	300	2,440	105	300	2,440	105	300	2,440	105	300
2,440	105	300	2,440	105	300	2,440	105	300	2,440	4.22
Dwufunkcyjny Z przesuwem bocznym i pozycjonerem widel Typu hakowego		Dwufunkcyjny Z przesuwem bocznym i pozycjonerem widel Typu hakowego		Dwufunkcyjny Z przesuwem bocznym i pozycjonerem widel Typu hakowego		Dwufunkcyjny Z przesuwem bocznym i pozycjonerem widel Typu hakowego		Dwufunkcyjny Z przesuwem bocznym i pozycjonerem widel Typu hakowego		4.23
3200		3200		3200		3200		3200		4.24
1480	3140	1480	3140	1480	3140	1480	3140	1480	3140	4.25
930	2590	930	2590	930	2590	930	2590	930	2590	4.25.1
+/-415	2310	+/-415	2310	+/-415	2310	+/-415	2310	+/-415	2310	4.30
227	227	227	227	227	227	227	227	227	227	4.31
502	502	502	502	502	502	502	502	502	502	4.32
1800	1800	1800	1800	1800	1800	1800	1800	1800	1800	4.33.1
9259	8765	9259	8765	9259	8765	9259	8765	9259	8765	4.34.1.1
9459	8965	9459	8965	9459	8965	9459	8965	9459	8965	4.34.1.2
10185	9642	10185	9642	10185	9642	10185	9642	10185	9642	4.34.1.3
2400	2400	2400	2400	2400	2400	2400	2400	2400	2400	4.33.2
9859	9365	9859	9365	9859	9365	9859	9365	9859	9365	4.34.2.1
10059	9565	10059	9565	10059	9565	10059	9565	10059	9565	4.34.2.2
10845	10302	10845	10302	10845	10302	10845	10302	10845	10302	4.34.2.3
6185	5691									

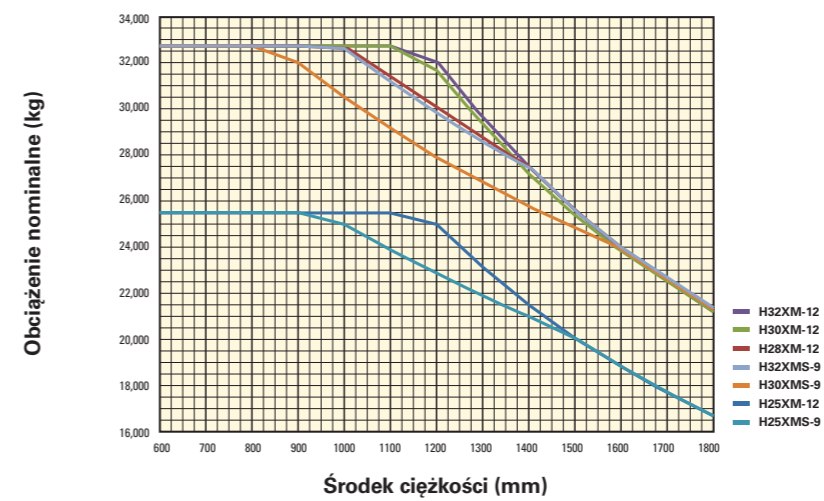


WÓZKI PODNOŚNIKOWE WIDŁOWE



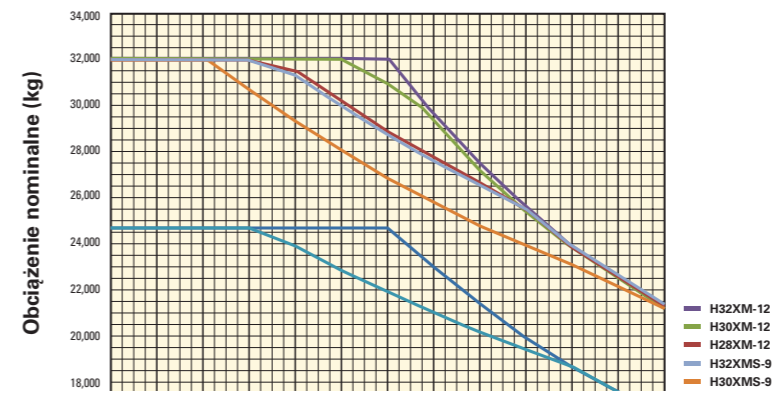
- = Środek ciężkości wózka bez ładunku
- $A_{ST} = W_s + x + l_6 + a$  (JEŻELI  $b_{12}/2 < b_{13}$ )
- $A_{ST} = W_s + (l_6 - x)^2 + (b_{12} - b_{13})^2 + a$  (JEŻELI  $b_{12}/2 > b_{13}$ )
- $a$  = Minimalna przestrzeń robocza = 10% of  $A_{ST}$   
(norma VDI = 200 mm, zalecenie BITA = 300 mm)
- $l_6$  = Długość ładunku
- $b_{12}$  = Szerokość ładunku

STANDARDOWA KARETKA TYPU PIN



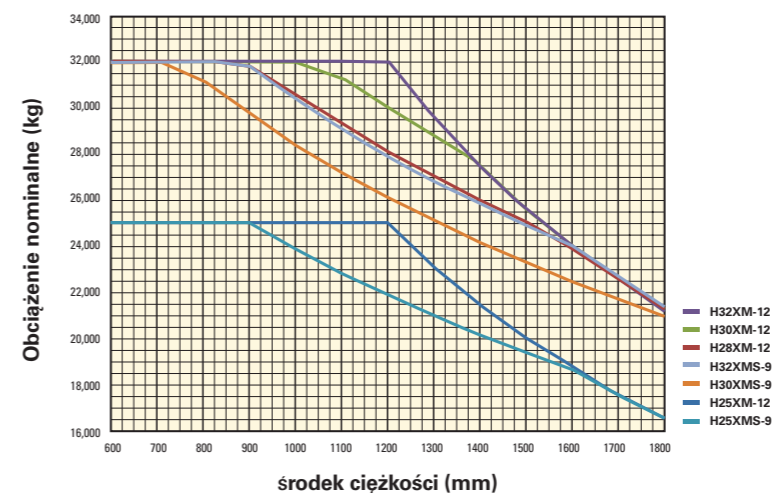
**Środek ciężkości (mm)**  
 Odległość od przedniej krawędzi widel do środka ciężkości ładunku.  
**Obciążenie nominalne:** Na podstawie następujących specyfikacji: 2-stopniowy maszt z ograniczeniem swobodnego podnoszenia z wysokością podnoszenia 6095 mm, ze standardową karetką typu PIN i widłami o wymiarach 105 x 280 x 2440 w modelach H25XM i widłami 105 x 300 x 2440 w modelach H28-32XM.

KARETKA TYPU PIN Z PRZESUWEM BOCZNYM



**Środek ciężkości (mm)**  
 Odległość od przedniej krawędzi widel do środka ciężkości ładunku.  
**Obciążenie nominalne:** Na podstawie następujących specyfikacji: 2-stopniowy maszt z ograniczeniem swobodnego podnoszenia z wysokością podnoszenia 6095 mm, z karetką typu PIN z przesuwem bocznym i widłami o wymiarach 105 x 280 x 2440 w modelach H25XM i widłami 105 x 300 x 2440 w modelach H28-32XM.

KARETKA DF-SS-FP



**Środek ciężkości:** Odległość od przedniej krawędzi widel do środka ciężkości ładunku.  
**Obciążenie nominalne:** Na podstawie następujących specyfikacji: 2-stopniowy maszt z ograniczeniem swobodnego podnoszenia z wysokością podnoszenia 6095 mm, z karetką typu DF-SS-FP z widłami o wymiarach 105 x 280 x 2440 w modelach H25XM i widłami 105 x 300 x 2440 w modelach H28-32XM.

OSPRZĘT I MASA  
 WÓZEK PODNOŚNIKOWY WIDŁOWY:

- Ciężar (wiersz 2.1) na podstawie następujących specyfikacji: Kompletny wózek z oponami pneumatycznymi, masztem z ograniczeniem swobodnego podnoszenia 4265 mm (wysokość podnoszenia 4370 mm), 2-częściowym masztem Vista, dwufunkcyjną karetką z przesuwem bocznym i pozycjonerami karetki oraz widłami hakowymi o długości 2440 mm.

UWAGI:

Parametry techniczne uzależnione są od stanu pojazdu oraz jego wyposażenia, jak również od charakteru i warunków panujących w obszarze roboczym. Jeżeli parametry te są parametrami decydującymi, należy omówić proponowane zastosowanie z dealermem.

- Bez ładunku z nowymi oponami
- ¶ Spód widel
- Fotel z pełnym zawieszeniem w położeniu opuszczonym
- ≡ Długość bez karetki / chwytني
- ‡ Widły w położeniu alternatywnym
- ⊙ Odległość środka wózka do środka wewnętrznego promienia skrętu.
- \* Przy 1,6 km/h.
- \* Przy utyku silnika.
- † Wartości dotyczące zdolności pokonywania wzniesień podano w celu porównania przyczepności kół, jednakże producent nie zachęca przez to do stosowania pojazdu na takich pochyłościach. W odniesieniu do pracy na pochyłościach, należy postępować zgodnie z zaleceniami podanymi w instrukcji obsługi.
- \* Mierzony według cykliów testowych oraz na podstawie wartości obciążenia zawartych w normie EN12053.

UWAGA:

Podczas pracy z podniesionym ładunkiem należy zachowywać ostrożność. Gdy wózek i/ lub ładunek jest podniesiony, stabilność ulega zmniejszeniu. Podczas podnoszenia ładunku należy bezwzględnie pamiętać o utrzymaniu minimalnego odchylenia masztu w dowolnym kierunku

Operatorzy powinni zostać właściwie przeszkoleni, a także powinni przeczytać instrukcję obsługi i stosować się do podanych w niej końcówek.

Wszystkie wartości są wartościami znamionowymi i podlegają tolerancji. Szczegółowych informacji udziela producent.

Produkty Hyster mogą ulec zmianie bez powiadomienia.

Wózki widłowe przedstawione na ilustracjach mogą zawierać wyposażenie dodatkowe. Wartości mogą się różnić w przypadku innych konfiguracji.

Ⓒ Oznaczenia: Niniejszy wózek odpowiada obowiązującym wymogom UE.

## INFORMACJE O MASZTACH I UDŹWIGACH

Maszt Mono	Wysokość podnoszenia h <sub>2</sub> (mm)	Wysokość w pozycji opuszczonej h <sub>1</sub> (mm)	Wysokość podnoszenia swobodnego h <sub>2</sub> (mm)	Wysokość w pozycji wysuniętej h <sub>4</sub> (mm)	Zintegrowany trzpień do zwojów z przesuwem bocznym +/-250 mm		Karetka z przesuwem bocznym typu pin	
					Udźwig przy 1200 mm środku ciężkości (kg)	Wychylenie masztu do przodu/tyłu (stopnie)	Udźwig przy 1200 mm środku ciężkości (kg)	Wychylenie masztu do przodu/tyłu (stopnie)
H25XMS-9	2745	5169	2745	5169	30000	6 / 10	25000	6 / 10
H25XM-12	2745	5169	2745	5169	30000	6 / 10	25000	6 / 10
H28XM-12	2745	5265	2745	5265	36000	6 / 10	32000	6 / 10
H30XMS-9	2745	5265	2745	5265	36000	6 / 10	32000	6 / 10
H32XMS-9	2745	5265	2745	5265	36000	6 / 10	32000	6 / 10
H32XM-12	2745	5265	2745	5265	36000	6 / 10	32000	6 / 10

### H25XMS-9 – Udźwigi przy środku ciężkości 900 MM i 1200 MM

Maszt	Wysokość podnoszenia h <sub>2</sub> (mm)	Wysokość w pozycji opuszczonej h <sub>1</sub> (mm)	Wysokość podnoszenia swobodnego h <sub>2</sub> (mm)	Wysokość w pozycji wysuniętej h <sub>4</sub> (mm)	Karetka dwufunkcyjna z przesuwem bocznym i pozycjonerem widel bez funkcji ustawienia widel w pozycji zsynchronizowanej do wewnątrz			Karetka dwufunkcyjna z przesuwem bocznym i pozycjonerem widel z funkcją ustawienia widel w pozycji zsynchronizowanej do wewnątrz		
					Udźwig przy 900 mm środku ciężkości (kg)	Wychylenie masztu do przodu/tyłu (stopnie)	Udźwig przy 1200 mm środku ciężkości (kg)	Udźwig przy 900 mm środku ciężkości (kg)	Wychylenie masztu do przodu/tyłu (stopnie)	Udźwig przy 1200 mm środku ciężkości (kg)
2-stopniowy NFL	3155	3491	0	5016	25000	6 / 10	22700	25000	6 / 10	22700
	3760	3794	0	5621	25000	6 / 10	22640	25000	6 / 10	22640
	4370	4099	0	6231	25000	6 / 10	22600	25000	6 / 10	22600
	4980	4404	0	6841	25000	6 / 10	22540	25000	6 / 10	22540
	6200	5014	0	8061	25000	6 / 10	22400	25000	6 / 10	22400
9250	6539	0	11111	23720	6 / 6	21000	20520	6 / 6	21000	

### H25XMS-12 – UDŹWIG PRZY ŚRODKU CIĘŻKOŚCI 1200 MM

Maszt	Wysokość podnoszenia h <sub>2</sub> (mm)	Wysokość w pozycji opuszczonej h <sub>1</sub> (mm)	Wysokość podnoszenia swobodnego h <sub>2</sub> (mm)	Wysokość w pozycji wysuniętej h <sub>4</sub> (mm)	Karetka dwufunkcyjna z przesuwem bocznym i pozycjonerem widel bez funkcji ustawienia widel w pozycji zsynchronizowanej do wewnątrz			Karetka dwufunkcyjna z przesuwem bocznym i pozycjonerem widel z funkcją ustawienia widel w pozycji zsynchronizowanej do wewnątrz		
					Udźwig przy 900 mm środku ciężkości (kg)	Wychylenie masztu do przodu/tyłu (stopnie)	Udźwig przy 1200 mm środku ciężkości (kg)	Udźwig przy 900 mm środku ciężkości (kg)	Wychylenie masztu do przodu/tyłu (stopnie)	Udźwig przy 1200 mm środku ciężkości (kg)
2-stopniowy NFL	3155	3491	0	5016	-	6 / 10	25000	-	6 / 10	25000
	3760	3794	0	5621	-	6 / 10	25000	-	6 / 10	25000
	4370	4099	0	6231	-	6 / 10	25000	-	6 / 10	25000
	4980	4404	0	6841	-	6 / 10	25000	-	6 / 10	25000
	6200	5014	0	8061	-	6 / 10	25000	-	6 / 10	25000
9250	6539	0	11111	-	6 / 6	23720	-	6 / 6	20300	

### H28XM-12 – UDŹWIG PRZY ŚRODKU CIĘŻKOŚCI 900 MM I 1200 MM

Maszt	Wysokość podnoszenia h <sub>2</sub> (mm)	Wysokość w pozycji opuszczonej h <sub>1</sub> (mm)	Wysokość podnoszenia swobodnego h <sub>2</sub> (mm)	Wysokość w pozycji wysuniętej h <sub>4</sub> (mm)	Karetka dwufunkcyjna z przesuwem bocznym i pozycjonerem widel bez funkcji ustawienia widel w pozycji zsynchronizowanej do wewnątrz			Karetka dwufunkcyjna z przesuwem bocznym i pozycjonerem widel z funkcją ustawienia widel w pozycji zsynchronizowanej do wewnątrz		
					Udźwig przy 900 mm środku ciężkości (kg)	Wychylenie masztu do przodu/tyłu (stopnie)	Udźwig przy 1200 mm środku ciężkości (kg)	Udźwig przy 900 mm środku ciężkości (kg)	Wychylenie masztu do przodu/tyłu (stopnie)	Udźwig przy 1200 mm środku ciężkości (kg)
2-stopniowy NFL	2850	3464	0	4836	31860	6 / 10	28000	31860	6 / 10	28000
	355	3616	0	5141	31860	6 / 10	28000	31860	6 / 10	28000
	3760	3919	0	5746	31860	6 / 10	28000	31860	6 / 10	28000
	4370	4224	0	6356	31860	6 / 10	28000	31860	6 / 10	28000
	6200	5139	0	8186	31860	6 / 10	28000	31860	6 / 10	28000
	6810	5444	0	8716	31700	6 / 10	27860	31700	6 / 10	27860
	9250	7174	0	11746	30920	6 / 6	27180	30920	6 / 6	27180
9860	7479	0	12356	30600	6 / 6	26900	29660	6 / 6	26900	

## UWAGI

### WÓZKI WIDŁOWE

Udźwigi dotyczą wózków kompletnych z oponami pneumatycznymi, 2-częściowym masztem Vista o wysokości wg specyfikacji, dwufunkcyjną karetką typu hakowego z przesuwem bocznym, pozycjonerami widel, systemem łatwego odłączania oraz widłami hakowymi o długości 2440 mm.

- ◆ Karetka z opcją ustawienia widel w pozycji zsynchronizowanej do wewnątrz nie jest zalecana w połączeniu z wysokością podnoszenia przekraczającą 6200 mm.

## INFORMACJE O MASZTACH I UDŹWIGACH

### H30XM-9 – Udźwigi przy środku ciężkości 900 MM i 1200 MM

Maszt	Wysokość podnoszenia h <sub>2</sub> (mm)	Wysokość w pozycji opuszczonej h <sub>1</sub> (mm)	Wysokość podnoszenia swobodnego h <sub>2</sub> (mm)	Wysokość w pozycji wysuniętej h <sub>4</sub> (mm)	Karetka dwufunkcyjna z przesuwem bocznym i pozycjonerem widel bez funkcji ustawienia widel w pozycji zsynchronizowanej do wewnątrz			Karetka dwufunkcyjna z przesuwem bocznym i pozycjonerem widel z funkcją ustawienia widel w pozycji zsynchronizowanej do wewnątrz		
					Udźwig przy 900 mm środku ciężkości (kg)	Wychylenie masztu do przodu/tyłu (stopnie)	Udźwig przy 1200 mm środku ciężkości (kg)	Udźwig przy 900 mm środku ciężkości (kg)	Wychylenie masztu do przodu/tyłu (stopnie)	Udźwig przy 1200 mm środku ciężkości (kg)
2-stopniowy NFL	2850	3464	0	4836	30000	6 / 10	27000	30000	6 / 10	27000
	3155	3616	0	5141	30000	6 / 10	27000	30000	6 / 10	27000
	3760	3919	0	5746	30000	6 / 10	26940	30000	6 / 10	26940
	4370	4224	0	6356	30000	6 / 10	26880	30000	6 / 10	26880
	6200	5139	0	8186	30000	6 / 10	26620	30000	6 / 10	26620
	6810	5444	0	8716	29840	6 / 10	26420	29840	6 / 10	26420
	9250	7174	0	11746	28880	6 / 6	25360	28880	6 / 6	25360
9860	7479	0	12356	28580	6 / 6	25120	28580	6 / 6	25120	

### H30XM-12 – Udźwigi przy środku ciężkości 900 MM i 1200 MM

Maszt	Wysokość podnoszenia h <sub>2</sub> (mm)	Wysokość w pozycji opuszczonej h <sub>1</sub> (mm)	Wysokość podnoszenia swobodnego h <sub>2</sub> (mm)	Wysokość w pozycji wysuniętej h <sub>4</sub> (mm)	Karetka dwufunkcyjna z przesuwem bocznym i pozycjonerem widel bez funkcji ustawienia widel w pozycji zsynchronizowanej do wewnątrz			Karetka dwufunkcyjna z przesuwem bocznym i pozycjonerem widel z funkcją ustawienia widel w pozycji zsynchronizowanej do wewnątrz		
					Udźwig przy 900 mm środku ciężkości (kg)	Wychylenie masztu do przodu/tyłu (stopnie)	Udźwig przy 1200 mm środku ciężkości (kg)	Udźwig przy 900 mm środku ciężkości (kg)	Wychylenie masztu do przodu/tyłu (stopnie)	Udźwig przy 1200 mm środku ciężkości (kg)
2-stopniowy NFL	2850	3464	0	4836	32000	6 / 10	30000	32000	6 / 10	30000
	3155	3616	0	5141	32000	6 / 10	30000	32000	6 / 10	30000
	3760	3919	0	5746	32000	6 / 10	30000	32000	6 / 10	30000
	4370	4224	0	6356	32000	6 / 10	30000	32000	6 / 10	30000
	6200	5139	0	8186	32000	6 / 10	30000	32000	6 / 10	30000
	6810	5444	0	8716	31840	6 / 10	29840	31840	6 / 10	29840
	9250	7174	0	11746	31100	6 / 6	29000	31100	6 / 6	29000
9860	7479	0	12356	30880	6 / 6	29680	29840	6 / 6	28720	

### H32XM-9 – UDŹWIG PRZY ŚRODKU CIĘŻKOŚCI 900 MM I 1200 MM

Maszt	Wysokość podnoszenia h <sub>2</sub> (mm)	Wysokość w pozycji opuszczonej h <sub>1</sub> (mm)	Wysokość podnoszenia swobodnego h <sub>2</sub> (mm)	Wysokość w pozycji wysuniętej h <sub>4</sub> (mm)	Karetka dwufunkcyjna z przesuwem bocznym i pozycjonerem widel bez funkcji ustawienia widel w pozycji zsynchronizowanej do wewnątrz			Karetka dwufunkcyjna z przesuwem bocznym i pozycjonerem widel z funkcją ustawienia widel w pozycji zsynchronizowanej do wewnątrz		
					Udźwig przy 900 mm środku ciężkości (kg)	Wychylenie masztu do przodu/tyłu (stopnie)	Udźwig przy 1200 mm środku ciężkości (kg)	Udźwig przy 900 mm środku ciężkości (kg)	Wychylenie masztu do przodu/tyłu (stopnie)	Udźwig przy 1200 mm środku ciężkości (kg)
2-stopniowy NFL	2850	3464	0	4836	32000	6 / 10	28680	32000	6 / 10	28680
	3155	3616	0	5141	32000	6 / 10	28640	32000	6 / 10	28640
	3760	3919	0	5746	32000	6 / 10	28560	32000	6 / 10	28560
	4370	4224	0	6356	32000	6 / 10	28500	32000	6 / 10	28500
	6200	5139	0	8186	32000	6 / 10	28240	32000	6 / 10	28240
	6810	5444	0	8716	31840	6 / 10	28040	31840	6 / 10	28040
	9250	7174	0	11746	30020	6 / 6	26360	30020	6 / 6	26360
9860	7479	0	12356	29420	6 / 6	26160	29420	6 / 6	26120	

### H32XM-12 – UDŹWIG PRZY ŚRODKU CIĘŻKOŚCI 900 MM I 1200 MM

Maszt	Wysokość podnoszenia h <sub>2</sub> (mm)	Wysokość w pozycji opuszczonej h <sub>1</sub> (mm)	Wysokość podnoszenia swobodnego h <sub>2</sub> (mm)	Wysokość w pozycji wysuniętej h <sub>4</sub> (mm)	Karetka dwufunkcyjna z przesuwem bocznym i pozycjonerem widel bez funkcji ustawienia widel w pozycji zsynchronizowanej do wewnątrz			Karetka dwufunkcyjna z przesuwem bocznym i pozycjonerem widel z funkcją ustawienia widel w pozycji zsynchronizowanej do wewnątrz		
					Udźwig przy 900 mm środku ciężkości (kg)	Wychylenie masztu do przodu/tyłu (stopnie)	Udźwig przy 1200 mm środku ciężkości (kg)	Udźwig przy 900 mm środku ciężkości (kg)	Wychylenie masztu do przodu/tyłu (stopnie)	Udźwig przy 1200 mm środku ciężkości (kg)
2-stopniowy NFL	2850	3464	0	4836	-	6 / 10	32000	-	6 / 10	32000
	3155	3616	0	5141	-	6 / 10	32000	-	6 / 10	32000
	3760	3919	0	5746	-	6 / 10	32000	-	6 / 10	32000
	4370	4224	0	6356	-	6 / 10	32000	-	6 / 10	32000
	6200	5139	0	8186	-	6 / 10	32000	-	6 / 10	32000
	6810	5444	0	8716	-	6 / 10	32000	-	6 / 10	32000
	9250	7174	0	11746	-	6 / 6	31020	-	6 / 6	31020
9860	7479	0	12356	-	6 / 6	30720	-	6 / 6	29820	

## UWAGI

### WÓZKI WIDŁOWE

Udźwigi dotyczą wózków kompletnych z oponami pneumatycznymi, 2-częściowym masztem Vista o wysokości wg specyfikacji, dwufunkcyjną karetką typu hakowego z przesuwem bocznym, pozycjonerami widel, systemem łatwego odłączania oraz widłami hakowymi o długości 2440 mm.

- ◆ Karetka z opcją ustawienia widel w pozycji zsynchronizowanej do wewnątrz nie jest zalecana w połączeniu z wysokością podnoszenia przekraczającą 6200 mm.



## UKŁADY PRZENOSZENIA MOCY

ZNAK WYRÓB- NIAJĄCY	1.1	Producent (skrót)
	1.2	Oznaczenie typu producenta
	1.3	Napęd: elektryczny (z baterii lub z sieci), diesel, benzyna, gaz

HYSTER	HYSTER
H25XMS-9-H25XMS-12	H28XM-H32XM-12
Diesel	Diesel

ZESPÓŁ ZASILAJĄCY	7.1	Producent silnika/typ silnika	
	7.2	Moc silnika według ISO 1585	kW / min <sup>-1</sup>
	7.2.1	Maks. moc silnika według ISO 1585	kW / min <sup>-1</sup>
	7.3	Znamionowa prędkość obrotowa	min <sup>-1</sup>
	7.3.1	Moment obrotowy przy 1/min.	Nm/min <sup>-1</sup>
	7.4	Liczba cylindrów/pojemność skokowa	(-)/cm <sup>3</sup>
	7.5.1	Zużycie paliwa wg cyklu VDI	l/h
	7.5.2	Alternator	A
	7.10	Napięcie/Pojemność akumulatora	(V)/(Ah)

Cummins QSB 6.7		Cummins QSB 6.7	
194	2200	194	2200
201	2000	201	2000
2000		2000	
990	1500	990	1500
6	6690	6	6690
Na zamówienie		Na zamówienie	
120		120	
24	102	102	

MECHANIZM NAPĘD- OWY/PODSIEMIA	8.1	Typ jednostki napędowej
	8.2	Producent/typ przekładni napędowej
	8.6	Producent/typ napędu kół/osi napędowej
	8.4	Hamulec roboczy
	8.5	Hamulec postojowy

Przebieg momentu obrotowego	Przebieg momentu obrotowego
ZF / 5WG211	ZF / 5WG211
Oś napędowa Axle Tech / PRLC1794W4H	Oś napędowa Axle Tech / PRC3806W4H
Tarcza w kąpielii olejowej	Tarcza w kąpielii olejowej
Tarcza sucha na osi napędowej	Tarcza sucha na osi napędowej

## OSPRZĘT CZOŁOWY



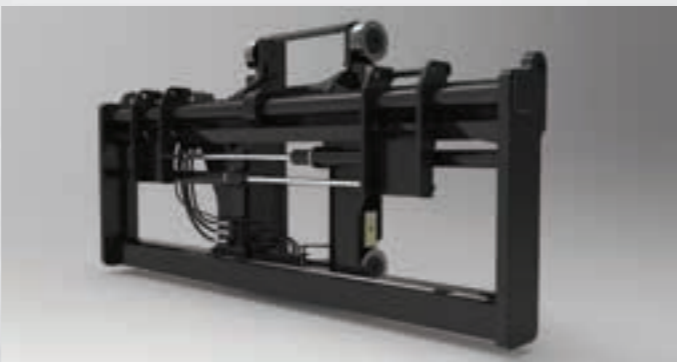
Gama 2-stopniowych masztów NFL



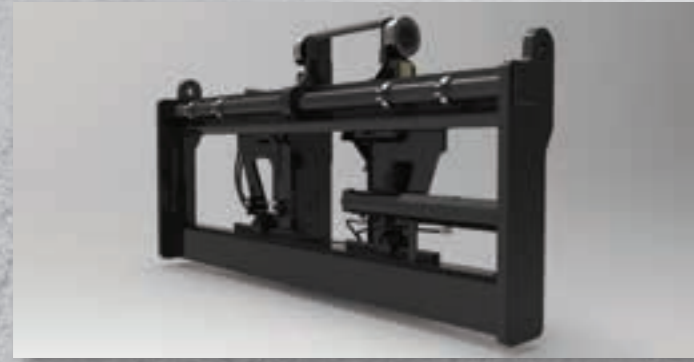
Widły hakowe typu PIN i szybkorozłącznego



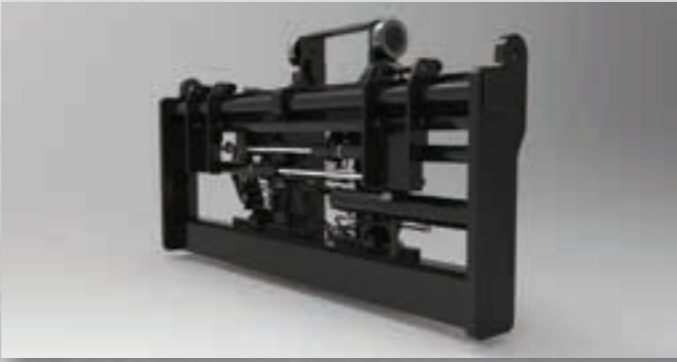
Karetki standardowa o szerokości 3100 mm – Widły typu PIN



Karetki z pozycjonerem widel o szerokości 3100 mm, z pozycjonerem widel – Niezależne sterowanie widłami – Widły typu PIN

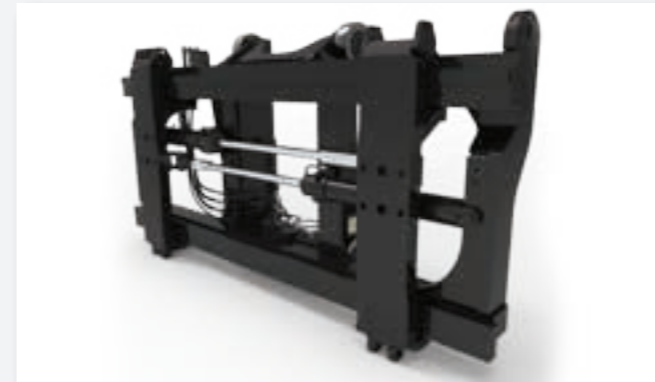


Karetki z ramą z przesuwem bocznym o szerokości 3100mm – Widły typu PIN

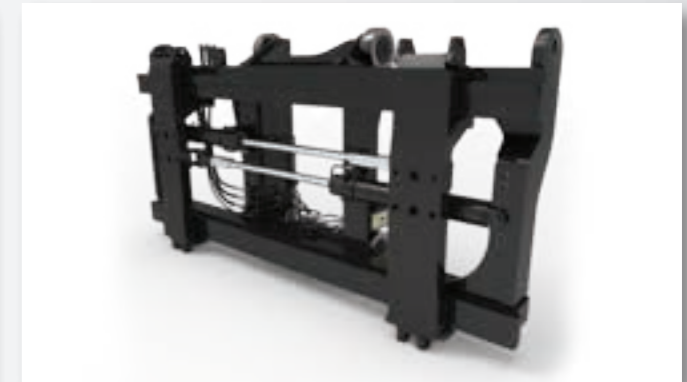


Karetki z ramą z przesuwem bocznym o szerokości 3100 mm, z pozycjonerem widel – Niezależne sterowanie widłami – Widły typu PIN

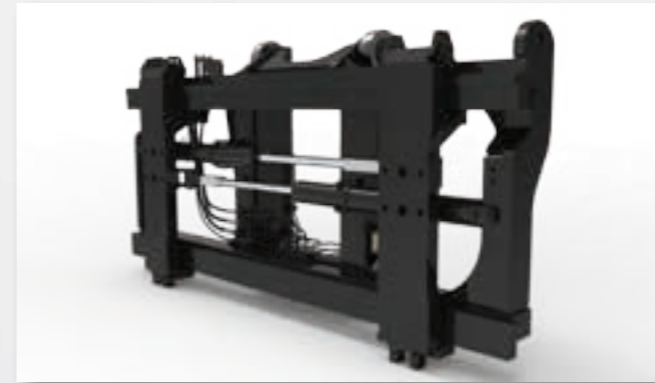
## OSPRZĘT CZOŁOWY



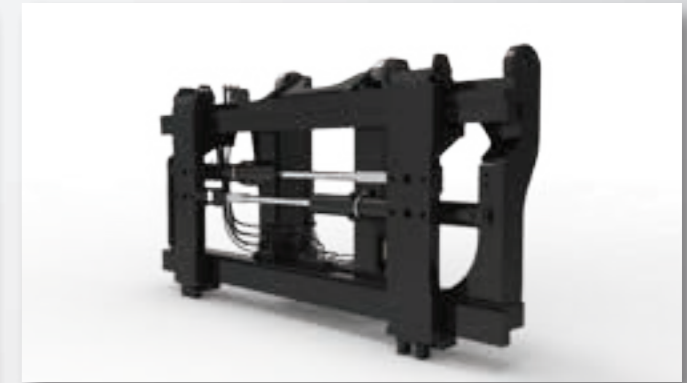
Karetki dwufunkcyjna typu hakowego o szerokości 3040 mm z przesuwem bocznym i pozycjonerem widel – Niezależne sterowanie widłami – Widły typu hakowego



Karetki dwufunkcyjna typu hakowego o szerokości 3040 mm z przesuwem bocznym i pozycjonerem widel – Niezależne sterowanie widłami – Widły typu hakowego



Karetki wielofunkcyjna o szerokości 3200 mm z przesuwem bocznym i pozycjonerem widel – Niezależne sterowanie widłami – Widły typu hakowego



Karetki wielofunkcyjna o szerokości 3200 mm z przesuwem bocznym i pozycjonerem widel – Niezależne sterowanie widłami – Widły typu hakowego



Maszt Mono



Karetki ze zintegrowanym trzpieniem do zwojów



Karetki typu PIN z przesuwem bocznym i zintegrowanym trzpieniem do zwojów



Trzpień do zwojów



## WYPOSAŻENIE STANDARDOWE

- Silnik Cummins QSB 6.7L 194 / maks. 201 KW przy 2000 obr./min Turbo Diesel
  - Zgodny z normą Stage IV
  - Tryby wydajności „ECO-eLo” oraz „HiP”
  - Stan uśpienia na biegu jałowym
  - Wentylator chłodzący ze sprzęgłem wentylatora
- Przekładnia ZFWG 211 z 5 biegami do przodu / 3 biegami wstecznymi Przekładnia hydrodynamiczna
- Dwustopniowy maszt z ograniczeniem swobodnego podnoszenia z maksymalną wysokością wideł 3655 mm z całkowitą wysokością w pozycji opuszczonej 3794 mm (H25XM)
- Dwustopniowy maszt z ograniczeniem swobodnego podnoszenia z maksymalną wysokością wideł 3655 mm z całkowitą wysokością w pozycji opuszczonej 3919 mm (H28-32XM)
- Karetka z przesuwem bocznym i pozycjonerem wideł o szerokości 3040 mm, typu hakowego (H25XM)
- Karetka z przesuwem bocznym i pozycjonerem wideł o szerokości 3200 mm, typu hakowego (H28-32XM)
- Widły typu hakowego 280 x 105 x 2440 mm długości (H25XM)
- Widły typu hakowego 300 x 105 x 2440 mm długości (H28-32XM)
- Hamulce w kąpielii olejowej
- Filtr wstępny wirowy Sy-Klone na wlocie powietrza, do ciężkich zastosowań
- Planetarne osie napędowe Axle Tech PRC 1794 do pracy przy dużych obciążeniach (H25XM)
- Planetarne osie napędowe Axle Tech PRC 3806 do pracy przy dużych obciążeniach (H28-32XM)
- Oś kierująca Hyster ze wspomaganiami hydrostatycznym
- Podwójna pompa tłokowa SAUER-DANFOSS o zmiennej objętości skokowej i pojemności 165 cm<sup>3</sup> (75 + 90 cm<sup>3</sup>)
- System zabezpieczenia mechanizmu napędowego w silniku i przekładni napędowej; wysoka temperatura lub niskie ciśnienie oleju
- Układ hydrauliczny z wykrywaniem obciążenia, wyposażony w pompę z technologią zmiennego wyporu (VDP)
- Do 6 różnych układów sterowania hydraulicznego z 4 dźwigniami i kombinacją przełączników
- Elektroniczny system sterujący magistrali CAN w kabinie operatora dla silnika, przekładni oraz zespołu przyrządów
- 14.00- 24 28PR Warstwowe pneumatyczne opony z wypustowym bieżnikiem na kołach kierujących i napędowych (H25XM)
- 16.00 – 25 32PR Warstwowe pneumatyczne opony PR E4 z wypustowym bieżnikiem na kołach kierujących i napędowych (H28-32XM)
- Dźwignia kierunku jazdy z systemem blokady zmiany kierunku
- Wchylenie masztu: 6° do przodu / 10° do tyłu
- Przełącznik odłączenia akumulatorów z blokadą
- Alternator 120 A
- Opcje osłony górnej:
  - Przełączniki i dźwignia sterowania hydraulicznego z boku fotela
  - Panel wyświetlacza wielofunkcyjnego
  - Wewnętrzne lusterka szerokokątne
  - Poręcze dla operatora przy wejściu i wyjściu
  - Teleskopowa i przechylna kolumna kierownicy
  - Wycieraczka
  - Izolowane mocowania w celu zmniejszenia hałasu i wibracji
  - Mechaniczny, amortyzowany fotel z obiciem winylowym lub tapicerką, ze zintegrowanym, regulowanym podłokietnikiem oraz pomarańczowym pasem bezpieczeństwa Hi-Vis
  - Zewnętrzne lusterka szerokokątne, montowane na poręczach
- System zabezpieczenia operatora
- System wykrywania obecności operatora
- Elektroniczny klakson – 105 dB(A)
- Widoczny / żółte światło ostrzegawcze
- Samonastawny alarm dźwiękowy cofania o głośności > 5dB(A) dla otoczenia
- Instalacja elektryczna 24 V
- Manualny układ odchylania kabiny operatora zapewniający dostęp podczas prac serwisowych
- Zestaw świateł nr 1:
  - Tylne zestaw świateł LED, ze światłami stopu, wstecznymi i kierunkowskazami
  - 2 halogenowe światła robocze montowane na tylnej części kabiny
  - 2 halogenowe światła drogowe, 2 kierunkowskazy / światła obrysowe LED montowane na przednim błotniku
- Pokrętło obrotowe do kierownicy
- Pierścienie zabezpieczające nakrętki na kołach sterujących
- Niezamykany korek wlewu paliwa
- Pakiet dokumentacji technicznej:
  - Instrukcja obsługi
- 12 miesięcy / 2000 godzin gwarancji producenta

## WYPOSAŻENIE DODATKOWE

- Maszty: różnego typu 2-stopniowe maszty z ograniczeniem swobodnego podnoszenia i różnymi wysokościami podnoszenia
  - Maszt typu Mono z maksymalną wysokością podnoszenia 2745 mm z całkowitą wysokością w pozycji opuszczonej 5169 mm (H25XM)
  - Maszt typu Mono z maksymalną wysokością podnoszenia 2745 mm z całkowitą wysokością w pozycji opuszczonej 5265 mm (H28-32XM)
  - Różnego typu karetki z przesuwem bocznym i pozycjonerem wideł
  - Trzpień do zwojów- karetka typu PIN lub hakowego
  - Różne grupy hydraulicznych zaworów sterujących
  - Wielofunkcyjny drążek sterujący
  - Pedał sterowania kierunkiem jazdy MONOTROL® z systemem blokady zmiany kierunku
  - Wchylenie masztu: 15° do przodu / 10° do tyłu
  - Opony – na koła napędowe i kierujące
    - Opony pełne 14.00- R24 (H25XM)
    - Opony radialne 14.00- R24 MICHELIN XZM (H25XM)
    - Opony radialne 14.00- R24 Trelleborg (H25XM)
    - Opony pełne 16.00- 25 (H25XM)
    - Opony radialne 16.00- 25 MICHELIN XZM (H28-32XM)
    - Opony gładkie 16.00- R25 GOODYEAR EV-4S (H28-32XM)
  - Przednie i tylne błotniki
  - Zamykana kabina z klimatyzacją lub bez obejmuje elementy takie jak:
    - Dźwignie sterowania hydraulicznego z boku fotela
    - Panel wyświetlacza wielofunkcyjnego
    - Wewnętrzne lusterka szerokokątne
    - Teleskopową i przechylną kolumnę kierownicy
    - Wycieraczkę
    - Przetwornica 24-12 V dc/dc
    - Wycieraczkę szyby przedniej w kształcie litery i
    - Wycieraczkę szyby przedniej w kształcie litery h
    - Nagrzewnicę
  - Wyposażenie opcjonalne kabiny
    - Klimatyzacja z manualnym sterowaniem
    - Klimatyzacja ze sterowaniem automatycznym
    - Klimatyzacja wysokowydajna, ze sterowaniem manualnym
    - Klimatyzacja wysokowydajna, sterowana automatycznie
    - Lampka do czytania
    - Górne i tylne zasłony przeciwsłoneczne
    - Fotel instruktora
    - Wentylator recyrkulacji powietrza
    - Konsola it do komputera pokładowego
    - Konsola z blokadą tylną
  - Ogrzewane okno dachowe
  - Blokada uruchamiania
  - Miejsce pod radio wraz z okablowaniem, dwoma głośnikami i anteną
  - Osłona z siatki drucianej w szczycie kabiny
  - Nasadka przeciwdeszczowa na osłonie operatora
  - Fotele
    - Z regulacją mechaniczną, pełną amortyzacją, wysokim oparciem, pokryty włóknem winylowym lub materiałem
    - Z regulacją pneumatyczną, pełną amortyzacją, pokryty włóknem winylowym lub materiałem
    - Z regulacją pneumatyczną, pełną amortyzacją, wysokim oparciem, pokryty włóknem winylowym lub materiałem
    - Fotel klasy Deluxe z zawieszeniem pneumatycznym, z pełną amortyzacją, pokryty materiałem
    - Fotel klasy Deluxe z zawieszeniem pneumatycznym, z pełną amortyzacją, pokryty materiałem
  - Pas bezpieczeństwa z 3 punktami mocowania do fotela Deluxe
  - Przedział operatora z elektrycznym systemem odchylania
  - Klakson
  - Różne zestawy oświetleniowe
  - Różne zestawy świateł ksenonowych HID (ang. High Intensity Discharge, wyładowcze o dużej intensywności) i halogenowych
  - Akumulator hydrauliczny w obwodzie podnośnika
  - Hydrauliczna ochrona termiczna
  - Opuszczanie poprzez wyrównanie ciśnienia
  - Szkle z uchami do podnoszenia
  - Podgrzewacz silnika 1500 W / 230 Volt AC
  - Złącze do wspomaganie rozruchu NATO (24V)
  - Wskaźnik nachylenia masztu
  - Ogranicznik prędkości jazdy
  - Wyłączenie silnika pod nieobecność operatora
  - Zamykany korek wlewu paliwa diesel
  - System automatycznego smarowania
  - Centralny system smarowania kół pasowych rowkowych w łańcuchach masztu (dostępny do niektórych masztów)
  - System Hyster Tracker do bezprzewodowego zarządzania maszyną
- Inne opcje dostępne za pośrednictwem Działu Inżynieryjnego ds. Projektów Specjalnych (SPED).  
Prosimy o kontakt w celu poznania szczegółowych informacji.

# SILNI PARTNERZY. SOLIDNE WÓZKI.™

## DO WYMAGAJĄCYCH ZASTOSOWAŃ, WSZĘDZIE.

Hyster dostarcza pełną gamę wózków magazynowych, wózki czołowe spalinowe i elektryczne, wózki do obsługi kontenerów oraz wózki wysokiego składowania. Hyster to coś więcej niż tylko dostawca wózków widłowych.

Naszym celem jest zapewnienie pełnej współpracy, która będzie odpowiedzią na całe spektrum spraw związanych z transportem materiałów. Bez względu na to, czy potrzebują Państwo profesjonalnego doradztwa w zakresie zarządzania flotą, w pełni wykwalifikowanego wsparcia serwisowego czy dostaw niezawodnych części, warto postawić na markę Hyster.

Nasza sieć wykwalifikowanych dealerów zapewnia profesjonalne i szybkie wsparcie w poszczególnych regionach. Nasi dealerzy oferują korzystne pakiety finansowe, a także wprowadzają dobrze zarządzane programy serwisowe w celu zapewnienia optymalnych rozwiązań. Powierzenie nam dostawy wyposażenia do obsługi Państwa magazynów to gwarancja sukcesu Państwa firmy – teraz i w przyszłości.



### HYSTER EUROPE


Centennial House, Frimley Business Park, Frimley, Surrey, GU16 7SG, Anglia.


Tel: +44 (0) 1276 538500



 [www.hyster.eu](http://www.hyster.eu)  [infoeurope@hyster.com](mailto:infoeurope@hyster.com)  [/HysterEurope](https://www.facebook.com/HysterEurope)  [@HysterEurope](https://twitter.com/HysterEurope)  [/HysterEurope](https://www.youtube.com/HysterEurope)  [www.hyster-bigtrucks.com](http://www.hyster-bigtrucks.com)

HYSTER-YALE UK LIMITED prowadząca działalność pod nazwą handlową Hyster Europe. Adres siedziby: Centennial House, Building 4.5, Frimley Business Park, Frimley, Surrey GU16 7SG, Wielka Brytania. Zarejestrowana w Anglii i Walii. Numer rejestracyjny firmy: 02636775.

HYSTER,  i FORTENS są zarejestrowanymi znakami towarowymi w Unii Europejskiej oraz w niektórych innych krajach.

MONOTROL® jest zarejestrowanym znakiem towarowym, zaś DURAMATCH i  są znakami towarowymi w Stanach Zjednoczonych oraz w niektórych innych krajach.

Produkty Hyster mogą ulec zmianie bez powiadomienia. Wózki widłowe przedstawione na ilustracjach mogą posiadać wyposażenie dodatkowe.