



**SOLIDNY PARTNER.
TRWAŁE WÓZKI.™**



WÓZKI WIDŁOWE WYSOKICH UDŹWIGÓW

H18-20XM-9, H18-20XMS-9

18 000 – 20 000 KG przy 900 MM



H18-20XM(S)-9

ZNAK WYRÓŻNIACZY	1.1	Producent (skrót)	
	1.2	Oznaczenie typu producenta	
	1.3	Napęd: elektryczny (z baterii lub z sieci), diesel, benzyna, gaz	
	1.4	Obsługa przez operatora: ręczna, prowadzenie, stojąc, na siedząco, wózek do kompletacji zamówień	
	1.5	Udźwignie znamionowe / ładunek znamionowy	Q (t)
	1.6	Środek ciężkości ładunku	c (mm)
	1.8	Odległość od osi koła do czoła widel	x (mm)
	1.9	Rozstaw osi	y (mm)

CIĘŻAR	2.1	Waga całkowita ●	kg
	2.2	Nacisk na oś z ładunkiem z przodu / z tyłu	kg
	2.3	Nacisk na oś bez ładunku, z przodu / z tyłu	kg

OPONY / PODWOZIE	3.1	Opony: L=pneumatyczne V=pełne SE=superelastyczne	
	3.2	Wymiary opon, z przodu	
	3.3	Wymiary opon, z tyłu	
	3.5	Liczba kół z przodu / z tyłu (X = napędowe)	
	3.6	Rozstaw kół, z przodu	b10 (mm)
	3.7	Rozstaw kół, z tyłu	b11 (mm)

WYMIARY	4.1	Pochył masztu / karetki widel do przodu / do tyłu	α / β (°)
	4.2	Wysokość ze złożonym masztem ○	h_1 (mm)
	4.3	Wolny skok	h_2 (mm)
	4.4	Wysokość podnoszenia ¶	h_3 (mm)
	4.5	Wysokość z rozłożonym masztem	h_4 (mm)
	4.7	Wysokość osłony nad głową / kabiny zamkniętej	h_5 (mm)
	4.7.1	Wysokość kabiny zamkniętej z / bez klimatyzacji	h_6 (mm)
	4.7.2	Wysokość osłony nad głową / kabiny zamkniętej z żółtym światłem ostrzegawczym	h_7 (mm)
	4.7.3	Wysokość osłony nad głową / kabiny zamkniętej ze światłami roboczymi	h_8 (mm)
	4.8	Wysokość siedzenia / stanowiska ●	h_9 (mm)
	4.12	Wysokość sprzęgu holowniczego	h_{10} (mm)
	4.19	Długość całkowita	l_1 (mm)
	4.20	Długość do czoła widel	l_2 (mm)
	4.21.2	Szerokość całkowita w poprzek	b_2 (mm)
	4.22	Wymiary widel ISO 2331	s / e / l (mm)
	4.23	Kierownica widel ISO 2328, klasa / typ A, B	
	4.24	Szerokość karetki widel	b_3 (mm)
	4.25	Rozstaw ramion widel	b_4 (mm)
	4.30	Przesuw boczny przy rozstawie widel	b_5 / b_6 (mm)
	4.31	Prześwit pod masztem, z ładunkiem	m_1 (mm)
	4.32	Prześwit pod ramą, środek rozstawu	m_2 (mm)
	4.33.1	Wymiar ładunku $b_{12} \times l_6$ na krzyż	$b_{12} \times l_6$ (mm)
	4.34.1.1	Szerokość korytarza dla palet 1830 x 1830 umieszczonych w poprzek bez przestrzeni roboczej	A_{ST} (mm)
	4.34.1.2	Szerokość korytarza dla palet 1830 x 1830 umieszczonych w poprzek z przestrzenią roboczą 200 mm	A_{ST} (mm)
	4.34.1.3	Szerokość korytarza dla palet 1830 x 1830 umieszczonych w poprzek z 10% przestrzenią roboczą	A_{ST} (mm)
	4.33.2	Wymiar ładunku $b_{12} \times l_6$ na krzyż	$b_{12} \times l_6$ (mm)
4.34.2.1	Szerokość korytarza dla palet 2440 x 2440 umieszczonych w poprzek bez przestrzeni roboczej	A_{ST} (mm)	
4.34.2.2	Szerokość korytarza dla palet 2440 x 2440 umieszczonych w poprzek z przestrzenią roboczą 200 mm	A_{ST} (mm)	
4.34.2.3	Szerokość korytarza dla palet 2440 x 2440 umieszczonych w poprzek z 10% przestrzenią roboczą	A_{ST} (mm)	
4.35	Promień skrętu	Wa (mm)	
4.36	Wewnętrzny promień skrętu ◆	b_{13} (mm)	

DANE O USŁUGACH	5.1	Prędkość jazdy, z ładunkiem / bez ładunku ▽	km/h
	5.2	Prędkość podnoszenia, z ładunkiem / bez ładunku	m/s
	5.2.1	Prędkość podnoszenia, z ładunkiem z 70% obciążeniem	m/s
	5.3	Prędkość opuszczania, z ładunkiem / bez ładunku	m/s
	5.5	Siła uciągu, z ładunkiem / bez ładunku *	N
	5.5	Siła uciągu, z ładunkiem / bez ładunku *	N
	5.7	Zdolność pokonywania wzniesień, z ładunkiem / bez ładunku †	%
	5.7.1	Zdolność pokonywania wzniesień, z ładunkiem / bez ładunku †	%

DANE DODATKOWE	10.1	Ciśnienie robocze osprzętu	MPa
	10.2	Ilość oleju dla osprzętu	l/min
	10.3	Pojemność zbiornika oleju hydraulicznego	l
	10.4	Pojemność zbiornika paliwa	l
	10.4.1	Pojemność zbiornika DEF	l
	10.5	Konstrukcja układu kierowniczego	
	10.6	Liczba obrotów kierownicy	
	10.7	Poziom ciśnienia akustycznego przy fotelu kierowcy LpAZ *	dB (A)
10.7.1	Poziom mocy akustycznej podczas cyklu roboczego LwAZ	dB (A)	
10.8	Sprzęg holowniczy, typ DIN		

HYSTERHYSTER		HYSTERHYSTER		H20XMS-9		H20XM-9	
H18XMS-9		H18XM-9		H20XMS-9		H20XM-9	
Olej napędowy		Olej napędowy		Olej napędowy		Olej napędowy	
W pozycji siedzącej		W pozycji siedzącej		W pozycji siedzącej		W pozycji siedzącej	
18	16	18	16	20	18	20	18
900	1 200	900	1 200	900	1 200	900	1 200
1 134		1 134		1 117		1 117	
3 500		3 750		3 500		3 750	

28 095	26 932	30 456	29 284
42 622	3 473	41 601	3 331
46 627	3 829	45 758	3 526
14 162	13 933	13 838	13 094
15 101	15 356	15 000	14 285

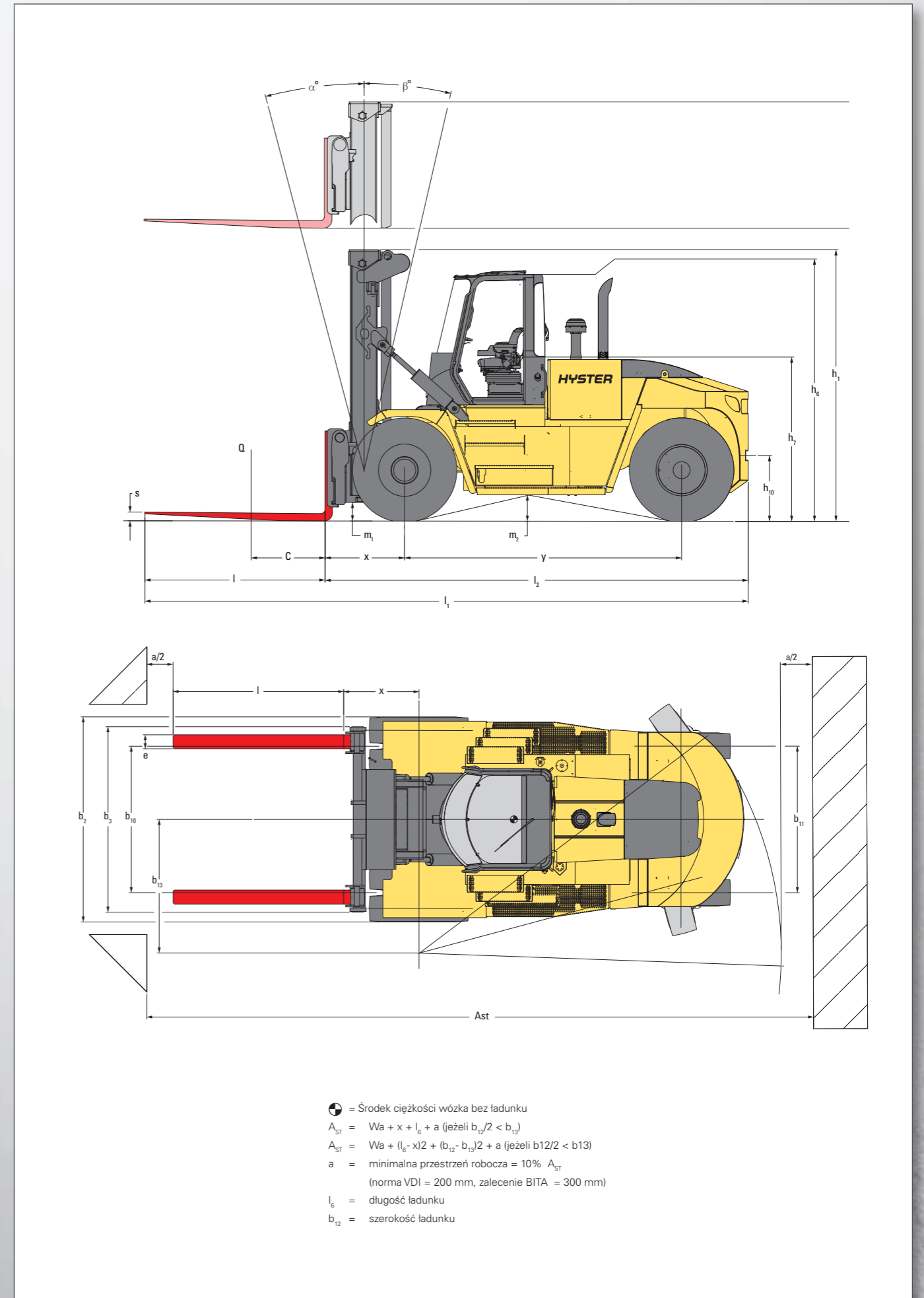
L		L		L		L	
14.00 - 24 24PR		14.00 - 24 24PR		14.00 - 24 24PR		14.00 - 24 24PR	
14.00 - 24 24PR		14.00 - 24 24PR		14.00 - 24 24PR		14.00 - 24 24PR	
x 4	2	x 4	2	x 4	2	x 4	2
2 095		2 095		2 095		2 095	
2 108		2 108		2 108		2 108	

10	12	10	12	10	12	10	12
4142	4142	4230	4230	4230	4230	4230	4230
0	0	0	0	0	0	0	0
4550	4550	4550	4550	4550	4550	4550	4550
6417	6417	6505	6505	6505	6505	6505	6505
3372	3408	3372	3408	3372	3408	3372	3408
3408	3441	3408	3441	3408	3441	3408	3441
3540	3576	3540	3576	3540	3576	3540	3576
3599	3635	3599	3635	3599	3635	3599	3635
2240	2240	2240	2240	2240	2240	2240	2240
907	907	907	907	907	907	907	907
7975	8225	7958	8208	7958	8208	7958	8208
5535	5785	5518	5768	5518	5768	5518	5768
2923	2923	2923	2923	2923	2923	2923	2923
100	200	2,440	100	200	2,440	100	250
250	2,440	100	250	2,440	100	250	2,440
Dwufunkcyjny z przesuwem bocznym i pozycjonerem widel Typu hakowego		Dwufunkcyjny z przesuwem bocznym i pozycjonerem widel Typu hakowego		Dwufunkcyjny z przesuwem bocznym i pozycjonerem widel Typu hakowego		Dwufunkcyjny z przesuwem bocznym i pozycjonerem widel Typu hakowego	
2672		2672		2940		2940	
998	2443	998	2443	1047	2762	1047	2762
+/- 361	1721	+/- 361	1721	+/- 429	1904	+/- 429	1904
299	299	270	270	270	270	270	270
374	374	374	374	374	374	374	374
1830	1830	1830	1830	1830	1830	1830	1830
7827	8137	7810	8120	7810	8120	7810	8120
8027	8337	8010	8320	8010	8320	8010	8320
8610	8951	8591	8932	8591	8932	8591	8932
2400	2400	2400	2400	2400	2400	2400	2400
8397	8707	8380	8690	8380	8690	8380	8690
9237	8907	8580	8890	8580	8890	8580	8890
9237	9578	9218	9559	9218	9559	9218	9559
4863	5173	4863	5173	4863	5173	4863	5173
1700	1886	1700	1886	1700	1886	1700	1886

25	25	25	25	25	25	25	25
0,30	0,33	0,45	0,50	0,25	0,28	0,38	0,42
0,32	0,47	0,27	0,40	0,50	0,50	0,50	0,50
161	165	162	165	161	164	161	164
200	203	200	203	199	202	199	203
38	33	39	34	34	33	35	34
49	33	51	34	44	33	45	34

22,5	22,5	22,5	22,5
100	100	100	100
203	203	203	203
303	303	303	303
38	38	38	38
Układ kierowniczy ze wspomaganiem hydraulicznym	Układ kierowniczy ze wspomaganiem hydraulicznym	Układ kierowniczy ze wspomaganiem hydraulicznym	Układ kierowniczy ze wspomaganiem hydraulicznym
4,4	4,4	4,4	4,4
TBD	TBD	TBD	TBD
TBD	TBD	TBD	TBD
Tak / PIN	Tak / PIN	Tak / PIN	Tak / PIN

WYMIARY WÓZKA



INFORMACJE O MASZTACH I UDŹWIGACH

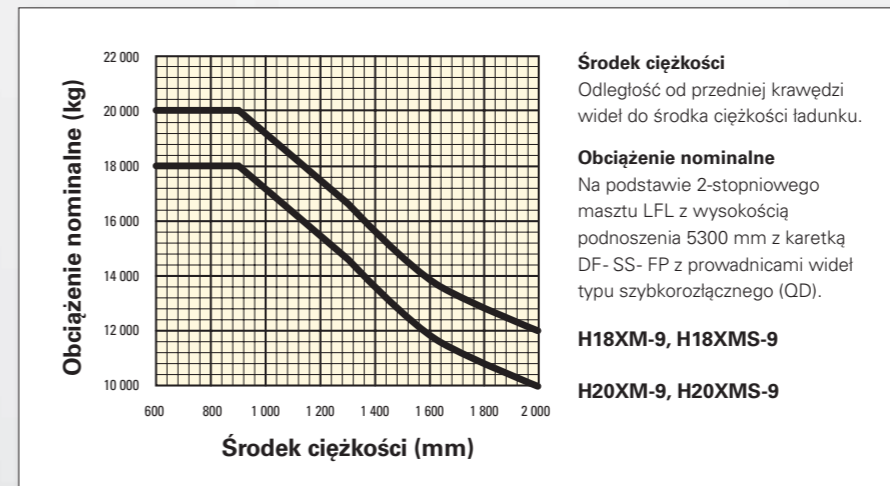
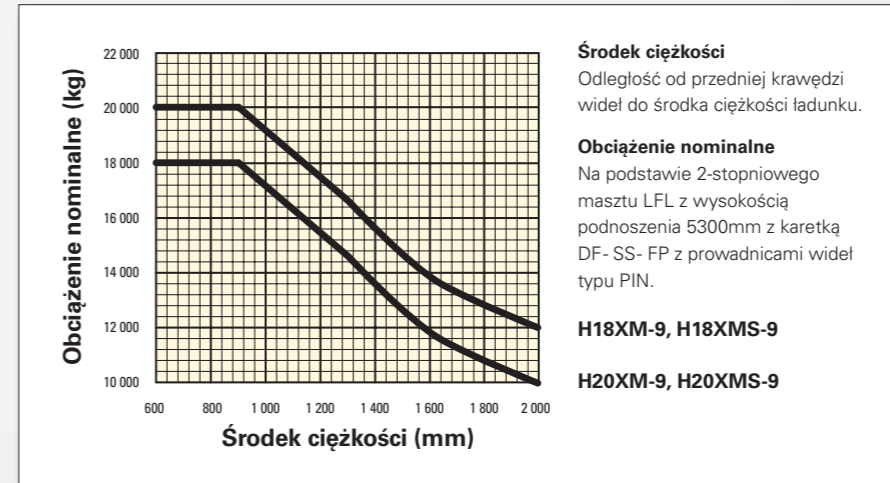
H18XM(S)-9 – Udźwig znamionowy w kg przy 900 i przy 1200 mm

Maszt	Wysokość podnoszenia $h_3 + s$ (mm)	Wysokość w pozycji opuszczonej h_1 (mm)	Wysokość swobodnego podnoszenia h_2 (mm)	Wysokość po wysunięciu h_4 (mm)	Karetka dwufunkcyjna z przesuwem bocznym i pozycjonerem widel			
					Udźwig przy 900 mm środka ciężkości (kg)	Odchylenie masztu (do przodu/do tyłu) (°)	Udźwig przy 1200 mm środka ciężkości (kg)	Odchylenie masztu (do przodu/tyłu) (°)
2-stopniowy NFL	3750	3692	0	5517	18000	10 / 12	16000	10 / 12
	4650	4142	0	6417	18000	10 / 12	16000	10 / 12
	5400	4517	0	7167	18000	10 / 12	16000	10 / 12
	6200	4917	0	7967	17880	10 / 12	15840	10 / 12
	6700	5167	0	8467	17700	10 / 12	15640	10 / 12
	7000	5317	0	8767	17600	10 / 12	15520	10 / 12

H20XM(S)-9 – Udźwig znamionowy w kg przy 900 i przy 1200 mm

Maszt	Wysokość podnoszenia $h_3 + s$ (mm)	Wysokość w pozycji opuszczonej h_1 (mm)	Wysokość swobodnego podnoszenia h_2 (mm)	Wysokość po wysunięciu h_4 (mm)	Karetka dwufunkcyjna z przesuwem bocznym i pozycjonerem widel			
					Udźwig przy 900 mm środka ciężkości (kg)	Odchylenie masztu (do przodu/do tyłu) (°)	Udźwig przy 1200 mm środka ciężkości (kg)	Odchylenie masztu (do przodu/tyłu) (°)
2-stopniowy NFL	3750	3780	0	5605	20000	10 / 12	18000	10 / 12
	4650	4230	0	6505	20000	10 / 12	18000	10 / 12
	5400	4605	0	7255	20000	10 / 12	18000	10 / 12
	6200	5005	0	8055	20000	10 / 12	17820	10 / 12
	6700	5255	0	8555	19940	10 / 7	17620	10 / 7
	7000	5405	0	8855	19680	10 / 7	17500	10 / 7

PARAMETRY ZNAMIONOWE



UWAGI:

Specyfikacje są uzależnione od stanu pojazdu oraz jego wyposażenia, jak również od charakteru i warunków panujących w obszarze roboczym. Podczas zakupu wózka Hyster należy poinformować dealera o charakterze i stanie obszaru, na którym planowana jest obsługa wózka.

- Ciężar na podstawie następujących specyfikacji: Kompletny wózek z kabiną, oponami pneumatycznymi, masztem, karetką i widłami.
- Bez ładunku z nowymi oponami
- ¶ Spód widel
- Fotel z pełną amortyzacją w położeniu opuszczonym.
- ◆ Odległość środka wózka do środka wewnętrznego promienia skrętu.
- * Przy 1,6 km/h
- Prędkość jazdy, z ładunkiem / bez ładunku z ograniczeniem do 25 km/h jako ustawienie fabryczne.
- * Przy utyku silnika
- † Wartości dotyczące zdolności pokonywania wzniesień podano w celu porównania przyczepności kół, jednakże producent nie zachęca przez to do stosowania pojazdu na takich pochyłościach. W odniesieniu do pracy na pochyłościach, należy postępować zgodnie z zaleceniami podanymi w instrukcji obsługi.
- * Mierzony według cykli testowych oraz na podstawie wartości obciążenia zawartych w normie EN12053.

UWAGA:

Podczas pracy z podniesionym ładunkiem należy zachowywać ostrożność. Gdy wózek i / lub ładunek jest podniesiony, stabilność ulega zmniejszeniu. Podczas podnoszenia ładunku należy bezwzględnie pamiętać o utrzymaniu minimalnego odchylenia masztu w dowolnym kierunku.

Operatorzy powinni zostać właściwie przeszkoleni, a także powinni przeczytać instrukcję obsługi i stosować się do wskazówek w niej podanych.

Wszystkie wartości są wartościami znamionowymi i podlegają tolerancji. Szczegółowych informacji udziela producent.

Produkty Hyster mogą ulec zmianie bez powiadomienia.

Wózki widłowe przedstawione na ilustracjach mogą zawierać wyposażenie dodatkowe. Wartości mogą się różnić w przypadku innych konfiguracji.

CE Oznaczenia:

Niniejszy wózek odpowiada obowiązującym wymogom UE.

MECHANIZMY NAPĘDOWE

ODMARCZENIE	1.1	Producent (skrót)
	1.2	Oznaczenie typu producenta
	1.3	Napęd: elektryczny (z baterii lub z sieci), diesel, benzyna, gaz

HYSTER	
H18XMS - H20XM-9	
Olej napędowy	

ZESPÓŁ ZASILAJĄCY	7.1	Producent silnika / typ silnika
	7.2 <td>Moc silnika według ISO 1585 kW</td>	Moc silnika według ISO 1585 kW
	7.2.1 <td>Maksymalna moc silnika według ISO 1585 kW/min⁻¹</td>	Maksymalna moc silnika według ISO 1585 kW/min ⁻¹
	7.3 <td>Znamionowa prędkość obrotowa min⁻¹</td>	Znamionowa prędkość obrotowa min ⁻¹
	7.3.1 <td>Moment obrotowy przy 1/min. Nm/min⁻¹</td>	Moment obrotowy przy 1/min. Nm/min ⁻¹
	7.4 <td>Liczba cylindrów / pojemność skokowa (-)/cm³</td>	Liczba cylindrów / pojemność skokowa (-)/cm ³
	7.5.1 <td>Zużycie paliwa wg cyklu VDI l/h lub kg/h</td>	Zużycie paliwa wg cyklu VDI l/h lub kg/h
	7.5.2 <td>Alternator A</td>	Alternator A
	7.10 <td>Napięcie / Pojemność akumulatora (V)/(Ah)</td>	Napięcie / Pojemność akumulatora (V)/(Ah)

Cummins		QSB 6.7
168		2000
168		2000
		2000
949		1500
6		6690
		na żądanie
		120
24		102

ZESPÓŁ NAPĘDOWY	8.1	Typ jednostki napędowej
	8.2 <td>Producent / typ</td>	Producent / typ
	8.6 <td>Producent / typ napędu kół / osi napędowej</td>	Producent / typ napędu kół / osi napędowej
	8.4 <td>Stopnie obrotu do przodu / do tyłu</td>	Stopnie obrotu do przodu / do tyłu
	8.5 <td>Sprzęgło</td>	Sprzęgło

Przebiegi momentu obrotowego	
ZF	5WG211
Axle Tech	PRC1756W3H
Tarczowe w kąpielii olejowej	
Tarcza sucha na osi napędowej	

OSPRZĘT CZOŁOWY



Zakres 2-stopniowych masztów NFL



Widły hakowe typu PIN i szybkorozłącznego



Dwufunkcyjny typu PIN



Dwufunkcyjny typu hakowego



Dwufunkcyjny typu hakowego z 2 dodatkowymi funkcjami

WYPOSAŻENIE STANDARDOWE

- Silnik Cummins QSB 6.7L 168 / maks. 168 KW przy 1800 obr. / min Turbo Diesel
 - Zgodny z normą Stage IV
 - Tryby wydajności „ECO-eLo” oraz „HiP”
 - Stan uśpienia na biegu jałowym
 - Napędzany hydraulicznie wentylator chłodzący ze sprzęgłem wentylatora
- Przekładnia hydrodynamiczna ZFWG 211
- Dwustopniowy maszt LFL z maksymalną wysokością widel 3750 mm
- Karetka dwufunkcyjna z przesuwem bocznym i pozycjonerem widel
 - H18XM(S)-9: Pozycjoner przesuwu bocznego typu hakowego (QD) o szerokości 2680 mm, z osobnym pozycjonerem widel – sterowanie widłami
 - H18XM(S)-9: Pozycjoner przesuwu bocznego typu hakowego (QD) o szerokości 2680 mm, z osobnym pozycjonerem widel – sterowanie widłami z 2 dodatkowymi pomocniczymi zaworami do haka na osprzęcie
 - H20XM(S)-9: Pozycjoner przesuwu bocznego typu hakowego QD o szerokości 2940 mm i pozycjoner widel – niezależne sterowanie widłami
 - H20XM(S)-9: Pozycjoner przesuwu bocznego typu hakowego (QD) o szerokości 2940 mm, z pozycjonerem widel – niezależne sterowanie widłami z 2 dodatkowymi pomocniczymi zaworami do haka na osprzęcie
- Hamulce tarczowe mokre
- Oś napędowa Axle Tech PRC 1756 W3H
- Do 6 różnych układów sterowania hydraulicznego z 4 dźwigniami i kombinacją przełączników
- Wychylenie masztu: 10° do przodu / 12° do tyłu
- Dźwignia kierunku jazdy

- Opcje osłony górnej:
 - sterowanie hydrauliczne z boku fotela
 - panel wyświetlacza wielofunkcyjnego
 - wewnętrzne lusterka szerokokątne
 - teleskopowa i przechylna kolumna kierownicy
 - mata podłogowa
 - izolowane mocowania w celu zmniejszenia hałasu i wibracji
 - poręcz dla operatora przy wejściu i wyjściu
 - żółte światło ostrzegawcze – aktywacja za pomocą kluczyka i przełącznika
- Opony – na oś napędową i kierującą
 - 14.00 – 24 standardowe pneumatyczne
- Koło kierownicy z pokrętelem obrotowym
- Klakson elektryczny
- Sterowany mechanicznie fotel z pełną amortyzacją, pokryty włóknem winylowym, regulowanymi podłokietnikami i pasem bezpieczeństwa
- System zabezpieczenia operatora.
- System wykrywania obecności operatora
- Wlot powietrza ze wstępnym filtrem powietrza firmy Sy-Klone, z nasadką przeciwdeszczową
- Wylot rury wydechowej nad głową
- Przełącznik odłączenia akumulatorów z blokadą
- 24 V instalacja elektryczna
- Alternator 120 A
- Manualny układ odchylania kabiny operatora (zapewniający dostęp podczas prac serwisowych)
- Zestaw świateł nr 2:
 - tylny zestaw świateł LED, ze światłami stopu, światłami wstecznymi i kierunkowskazami
 - 2 halogenowe światła robocze montowane na maszcie
 - 2 halogenowe światła drogowe na przednich błotnikach

- 2 halogenowe światła robocze montowane na tylnej części kabiny światła pozycyjne i kierunkowskazy na przednich błotnikach
- Samonastawny alarm dźwiękowy cofania o głośności > 5dB(A) dla otoczenia

WYPOSAŻENIE DODATKOWE

- Maszty
 - 2-stopniowy maszt LFL z maksymalną wysokością widel od 4650 mm do 7000 mm
 - 2-stopniowy maszt FFL z maksymalną wysokością widel od 3900 mm do 7100 mm
 - 3-stopniowy maszt FFL z maksymalną wysokością widel od 5500 mm do 9100 mm
- Karetki w przypadku masztów FFL 2-stopniowych i 3-stopniowych
 - H18XM(S)-9: Pozycjoner przesuwu bocznego typu PIN o szerokości 2680 mm i osobny pozycjoner widel – sterowanie widel
 - H18XM(S)-9: Pozycjoner przesuwu bocznego typu hakowego QD o szerokości 2700 mm i pozycjoner widel – niezależne sterowanie widłami
 - H18XM(S)-9: Pozycjoner przesuwu bocznego typu hakowego wielofunkcyjnego o szerokości 2700 mm i pozycjoner widel – niezależne sterowanie widłami
 - H20XM(S)-9: Pozycjoner przesuwu bocznego typu hakowego wielofunkcyjnego o szerokości 2900mm i pozycjoner widel – niezależne sterowanie widłami
 - H20XM(S)-9: Pozycjoner przesuwu bocznego typu PIN o szerokości 2940 mm i osobny pozycjoner widel – sterowanie widel
- 5-funkcyjny hydrauliczny zawór sterujący z 3 dźwigniami 2 Przełączniki
- 6-funkcyjny hydrauliczny zawór sterujący z 4 dźwigniami 2 Przełączniki
- 5-funkcyjny drążek sterujący układu hydraulicznego
- Wychylenie masztu:
 - 10° do przodu / 10° do tyłu
 - 10° do przodu / 9° do tyłu
 - 10° do przodu / 7° do tyłu
 - 10° do przodu / 6° do tyłu
 - 5° do przodu / 5° do tyłu
- Pedal MONOTROL™
- Opony – na koła napędowe i kierujące
 - radialne 14.00 – R24 Trelleborg
 - radialne 14.00 – R24 MICHELIN
 - pełne 14.00 – R24 Trelleborg
- Przednie i tylne błotniki
- Pierścienie zabezpieczające nakrętki na kołach sterujących.
- Zamykana kabina z klimatyzacją lub bez obejmuje elementy takie jak:
 - dźwignie sterowania hydraulicznego z boku fotela
 - panel wyświetlacza wielofunkcyjnego
 - wewnętrzne lusterka szerokokątne
 - teleskopowa i przechylna kolumna kierownicy
 - wycieraczka szyby przedniej typu I

- Niezamykany korek wlewu paliwa
- Pakiet dokumentacji technicznej
 - Instrukcja obsługi
- Gwarancja
 - 12 miesięcy / 2000 godzin gwarancji producenta

- wycieraczka szyby przedniej typu H
- mata podłogowa
- przetwornica 24-12 V DC/DC
- wycieraczka górna i tylna
- nagrzewnica
- wentylator recyrkulacji powietrza
- Zabudowana kabina – opcje
 - górne i tylne zasłony przeciwsłoneczne
 - regulator temperatury
 - klimatyzacja, ręcznie sterowana
 - klimatyzacja ze sterowaniem automatycznym
 - lampka do czytania
 - fotel instruktora
 - konsola IT dla komputera pokładowego
 - schowek
 - ogrzewane okno dachowe
 - blokada startu silnika
 - przygotowanie pod radio, w tym przewody, dwa głośniki i antena
 - nasadka przeciwdeszczowa na osłonie operatora
 - osłona części górnej kabiny z siatki drucianej
 - zewnętrzne lusterka prawe i lewe
- Fotele
 - z pełną mechaniczną amortyzacją, wysokie oparcie, pokryty włóknem winylowym lub tkaniną
 - z pełną pneumatyczną amortyzacją, pokryty włóknem winylowym lub tkaniną
 - z pełną pneumatyczną amortyzacją, wysokie oparcie, pokryty włóknem winylowym lub tkaniną
 - klasy Deluxe z zawieszeniem pneumatycznym, pełne zawieszenie, pokryty tkaniną
 - klasy Deluxe, podgrzewany, z zawieszeniem pneumatycznym, pełne zawieszenie, pokryty tkaniną
- Pas bezpieczeństwa z 3 punktami mocowania do fotela Deluxe
- Przedział operatora z elektrycznym systemem odchylania
- Różne zestawy oświetleniowe
- Akumulator hydrauliczny
- Zamykany korek wlewu paliwa
- Ucha do podnoszenia
- Nagrzewnica bloku silnika (230 V)
- Złącze do wspomagania rozruchu NATO (24 V)
- Ogranicznik prędkości traktacji
- Automatyczne wyłączanie silnika
- Hydrauliczna ochrona termiczna
- Opuszczanie poprzez wyrównanie ciśnienia
- Bezprzewodowe zarządzanie aktywami Hyster

Inne opcje dostępne poprzez Dział Inżynierijny ds. Projektów Specjalnych (SPED). Prosimy o kontakt w celu poznania szczegółowych informacji.

SILNI PARTNERZY. SOLIDNE WÓZKI.™

DO WYMAGAJĄCYCH ZASTOSOWAŃ, WSZĘDZIE.

Hyster dostarcza pełną gamę wózków magazynowych, wózki czołowe spalinowe i elektryczne, wózki do obsługi kontenerów oraz wózki wysokiego składowania. Hyster to coś więcej niż tylko dostawca wózków widłowych.

Naszym celem jest zapewnienie pełnej współpracy, która będzie odpowiedzią na całe spektrum spraw związanych z transportem materiałów. Bez względu na to, czy potrzebują Państwo profesjonalnego doradztwa w zakresie zarządzania flotą, w pełni wykwalifikowanego wsparcia serwisowego czy dostaw niezawodnych części, warto postawić na markę Hyster.

Nasza sieć wykwalifikowanych dealerów zapewnia profesjonalne i szybkie wsparcie w poszczególnych regionach. Nasi dealerzy oferują korzystne pakiety finansowe, a także wprowadzają dobrze zarządzane programy serwisowe w celu zapewnienia optymalnych rozwiązań. Powierzenie nam dostawy wyposażenia do obsługi Państwa magazynów to gwarancja sukcesu Państwa firmy – teraz i w przyszłości.



HYSTER EUROPE


Centennial House, Frimley Business Park, Frimley, Surrey, GU16 7SG, Anglia.


Tel: +44 (0) 1276 538500



 www.hyster.eu  infoeurope@hyster.com  [/HysterEurope](https://www.facebook.com/HysterEurope)  [@HysterEurope](https://twitter.com/HysterEurope)  [/HysterEurope](https://www.youtube.com/HysterEurope)  www.hyster-bigtrucks.com

HYSTER-YALE UK LIMITED prowadząca działalność pod nazwą handlową Hyster Europe. Adres siedziby: Centennial House, Building 4.5, Frimley Business Park, Frimley, Surrey GU16 7SG, Wielka Brytania. Zarejestrowana w Anglii i Walii. Numer rejestracyjny firmy: 02636775.

HYSTER,  i FORTENS są zarejestrowanymi znakami towarowymi w Unii Europejskiej oraz w niektórych innych krajach.

MONOTROL® jest zarejestrowanym znakiem towarowym, zaś DURAMATCH i  są znakami towarowymi w Stanach Zjednoczonych oraz w niektórych innych krajach.

Produkty Hyster mogą ulec zmianie bez powiadomienia. Wózki widłowe przedstawione na ilustracjach mogą posiadać wyposażenie dodatkowe.