



**SOLIDNY PARTNER.
TRWAŁE WÓZKI.™**



WÓZKI WIDŁOWE WYSOKICH UDŹWIGÓW

H16XM-9, H16XM-12, H18XM-7.5, H18XM-9



16000KG przy 900 i 1200MM, 18000KG przy 750 i 900MM

H16XM-9, H18XM-7.5, H16XM-12, H18XM-9

1.1	Producent (skrót)
1.2	Oznaczenie typu producenta
1.3	Napęd: elektryczny (z baterii lub z sieci), diesel, benzyna, gaz
1.4	Obsługa przez operatora: ręczna, prowadzenie, stojąc, na siedząco, wózek do kompletacji zamówień
1.5	Udźwig znamionowy/ładunek znamionowy
1.6	Środek ciężkości ładunku
1.8	Odległość od osi koła do czoła widel \blacktriangleleft
1.9	Rozstaw osi

2.1	Waga całkowita \bullet
2.2	Nacisk na oś z ładunkiem z przodu/z tyłu
2.3	Nacisk na oś bez ładunku, z przodu/z tyłu

3.1	Opony: L=pneumatyczne V=pełne SE=superelastyczne
3.2	Wymiary opon, z przodu
3.3	Wymiary opon, z tyłu
3.5	Liczba kół z przodu/z tyłu (x = napędowe)
3.6	Rozstaw kół, z przodu
3.7	Rozstaw kół, z tyłu

4.1	Pochył masztu /karetki widel do przodu/do tyłu
4.2	Wysokość ze złożonym masztem \circ
4.3	Wolny skok
4.4	Wysokość podnoszenia \uparrow
4.5	Wysokość z rozłożonym masztem
4.7	Wysokość osłony nad głową / kabina zamknięta \blacksquare
4.7.1	Wysokość kabiny zamkniętej z / bez klimatyzacji
4.7.2	Wysokość osłony nad głową / kabiny zamkniętej z żółtym światłem ostrzegawczym
4.7.3	Wysokość osłony nad głową / kabiny zamkniętej ze światłami roboczymi
4.7.4	Wysokość kabiny zamkniętej z klimatyzacją i żółtym światłem ostrzegawczym
4.8	Wysokość siedzenia względem SIP \bullet
4.12	Wysokość sprzęgu holowniczego
4.17	Wysięg
4.19	Długość całkowita \blacksquare
4.20	Długość do czoła widel \blacksquare
4.21	Szerokość całkowita
4.22	Wymiary widel ISO 2331
4.23	Typ karetki widel
4.24	Szerokość karetki widel
4.25	Rozstaw widel, min / max
4.30	Przesuw boczny przy rozstawie widel
4.31	Prześwit pod masztem, z ładunkiem
4.32	Prześwit pod ramą, środek rozstawu
4.33	Wymiar ładunku b 12 x 16 na krzyż
4.34.1	Szerokość korytarza zadanymi wymiarami ładunku bez przestrzeni roboczej
4.34.2	Szerokość korytarza zadanymi wymiarami ładunku z przestrzenią roboczą 200 mm \blacklozenge
4.34.3	Szerokość korytarza zadanymi wymiarami ładunku z 10% przestrzenią roboczą
4.35	Promień skrętu W_s (mm)
4.36	Wewnętrzny promień skrętu \diamond

5.1	Prędkość jazdy, z ładunkiem/bez ładunku $*$
5.2	Prędkość podnoszenia, z ładunkiem/bez ładunku
5.2.1	Prędkość podnoszenia, z ładunkiem z 70% obciążeniem
5.3	Prędkość opuszczania, z ładunkiem/bez ładunku
5.5.1	Siła uciągu, z ładunkiem/bez ładunku \square
5.5.2	Siła uciągu, z ładunkiem/bez ładunku $*$
5.7.1	Zdolność pokonywania wzniesień, z ładunkiem/bez ładunku $\uparrow \square$
5.7.2	Zdolność pokonywania wzniesień, z ładunkiem/bez ładunku $\uparrow *$
5.9	Czas przyspieszania, z ładunkiem/bez ładunku
5.10	Hamulce robocze

10.1	Ciśnienie robocze osprzętu
10.2	Ilość oleju dla osprzętu
10.3	Pojemność zbiornika oleju hydraulicznego
10.4	Pojemność zbiornika paliwa
10.4.1	Pojemność zbiornika DEF
10.5	Konstrukcja układu kierowniczego
10.6	Liczba obrotów kierownicy
10.7	Poziom ciśnienia akustycznego przy fotelu kierowcy $\oplus \diamond$
10.7	Poziom ciśnienia akustycznego przy fotelu kierowcy $\oplus \bullet$
10.7.1	Poziom mocy akustycznej podczas cyklu roboczego \diamond
10.7.1	Poziom mocy akustycznej podczas cyklu roboczego \bullet
10.8	Sprzęg holowniczy, typ DIN

HYSTERHYSTER		HYSTERHYSTER		H16XM-12		H18XM-9	
H16XM-9		H18XM-7.5		H16XM-12		H18XM-9	
Olej napędowy		Olej napędowy		Olej napędowy		Olej napędowy	
W pozycji siedzącej		W pozycji siedzącej		W pozycji siedzącej		W pozycji siedzącej	
16,0	18,0	16,0	18,0	16,0	18,0	16,0	18,0
900	750	1 200	900	900	750	1 200	900
973	973	973	973	973	973	973	973
3750	3750	3750	3750	3750	3750	3750	3750

21822		21822		23322		23322	
35322	2500	36433	2589	36541	2781	37061	3461
11330	10492	11330	10492	11270	12052	11270	12052

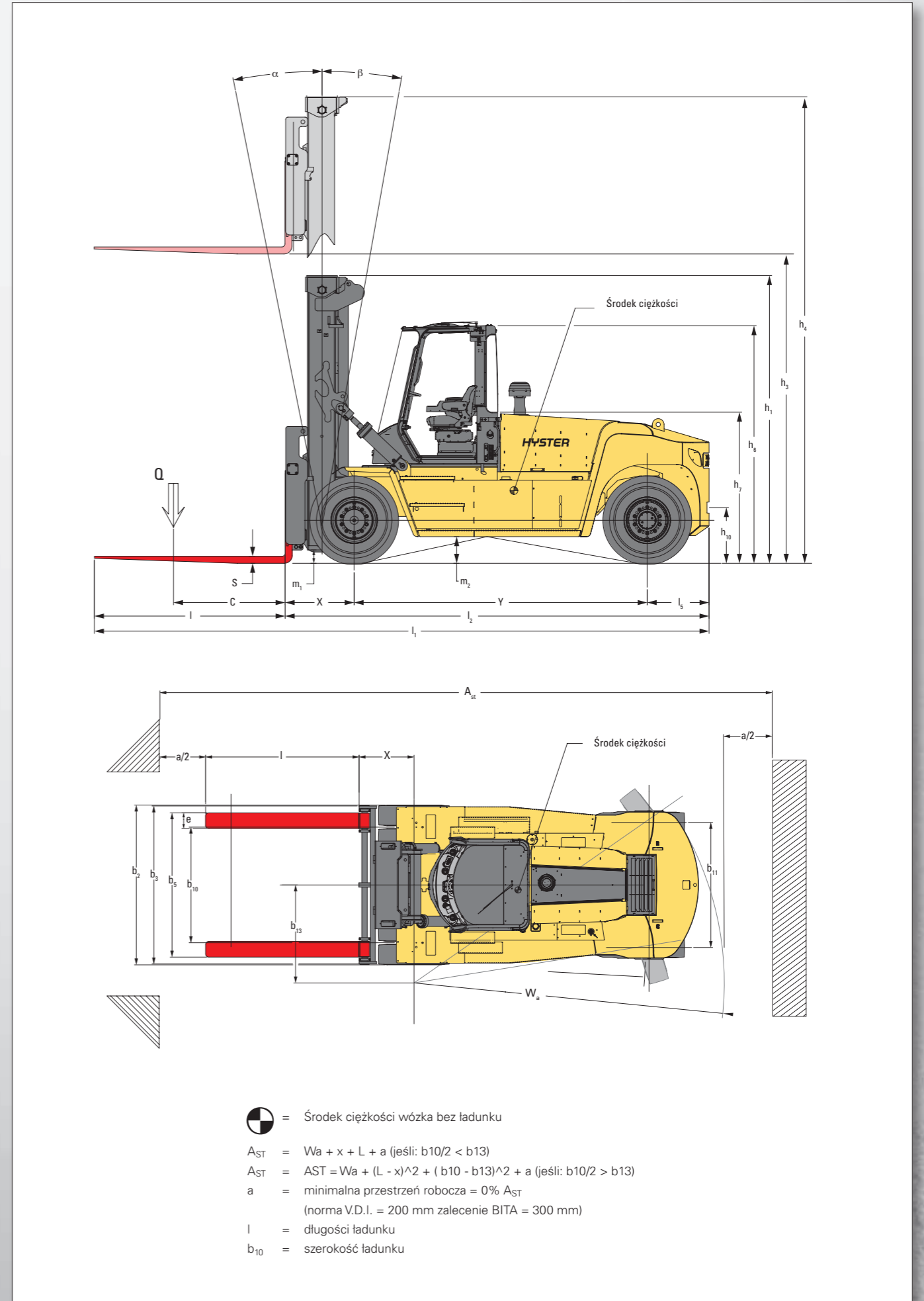
L		L		L		L	
12.00 R 20		12.00 R 20		12.00 R 20		12.00 R 20	
12.00 R 20		12.00 R 20		12.00 R 20		12.00 R 20	
x 4	2	x 4	2	x 4	2	x 4	2
2218	2218	2218	2218	2218	2218	2218	2218
1994	1994	1994	1994	1994	1994	1994	1994

6°	10°	6°	10°	6°	10°	6°	10°	
3985	3985	3985	3985	3985	3985	3985	3985	
0	0	0	0	0	0	0	0	
4494	4494	4494	4494	4494	4494	4494	4494	
6232	6232	6232	6232	6232	6232	6232	6232	
3054	3054	3054	3054	3054	3054	3054	3054	
3090	3123	3 090	3 123	3090	3123	3090	3123	
3222	3222	3222	3222	3222	3222	3222	3222	
3281	3281	3281	3281	3281	3281	3281	3281	
3296	3296	3296	3296	3296	3296	3296	3296	
1 921	1 921	1 921	1 921	1 921	1 921	1 921	1 921	
713	713	713	713	713	713	713	713	
791	791	791	791	791	791	791	791	
7954	7954	7954	7954	7954	7954	7954	7954	
5514	5514	5514	5514	5514	5514	5514	5514	
2542	2542	2542	2542	2542	2542	2542	2542	
100	200	2440	100	200	2440	100	200	2440
Karetki dwufunkcyjna typu hakowego z przesuwem bocznym i pozycjonerem widel		Karetki dwufunkcyjna typu hakowego z przesuwem bocznym i pozycjonerem widel		Karetki dwufunkcyjna typu hakowego z przesuwem bocznym i pozycjonerem widel		Karetki dwufunkcyjna typu hakowego z przesuwem bocznym i pozycjonerem widel		
2 540		2 540		2 540		2 540		
575	2445	575	2445	575	2445	575	2445	
+/-468	1510	+/-468	1510	+/-468	1510	+/-468	1510	
187	187	187	187	187	187	187	187	
341	341	341	341	341	341	341	341	
2400 x 2400		2400 x 2400		2400 x 2400		2400 x 2400		
8573	8573	8573	8573	8573	8573	8573	8573	
8773	8773	8773	8773	8773	8773	8773	8773	
9430	9430	9430	9430	9430	9430	9430	9430	
5200	5200	5200	5200	5200	5200	5200	5200	
2026	2026	2026	2026	2026	2026	2026	2026	

27,1	28,7	27,1	28,7	27,1	28,7	27,1	28,7
0,39	0,44	0,37	0,44	0,39	0,44	0,37	0,44
0,42		0,41		0,42		0,41	
0,54	0,45	0,54	0,45	0,54	0,45	0,54	0,45
106	109	106	109	106	109	106	109
120	123	120	123	120	123	120	123
30	36	29	36	29	33	27	33
35	36	33	36	33	33	31	33
\bullet		\bullet		\bullet		\bullet	
Tarczowe zanurzone w oleju		Tarczowe zanurzone w oleju		Tarczowe zanurzone w oleju		Tarczowe zanurzone w oleju	

19,5	19,5	19,5	19,5
100	100	100	100
140	140	140	140
206	206	206	206
19	19	19	19
\diamond	\diamond	\diamond	\diamond
5,4	5,4	5,4	5,4
74	74	74	74
73	73	73	73
108	105	105	105
105	105	105	105
Pin	Pin	Pin	Pin

WYMIARY WÓZKA



Dane specyfikacji w oparciu o VDI 2198

OSPRZĘT I WAGA:

Obciążniki i obciążniki osi (wiersze 2.1, 2.2, 2.3) na podstawie następujących specyfikacji: Kompletny wózek z pełnym wyposażeniem kabiny, z masztem 5300 mm BOF (5400 mm TOF) 2-częściowym LFL, Karetka dwufunkcyjna typu hakowego z przesuwem bocznym i pozycjonerem widel o szerokości 2540 mm i widlami o długości 2440 mm.

INFORMACJE O MASZTACH I UDŹWIGACH

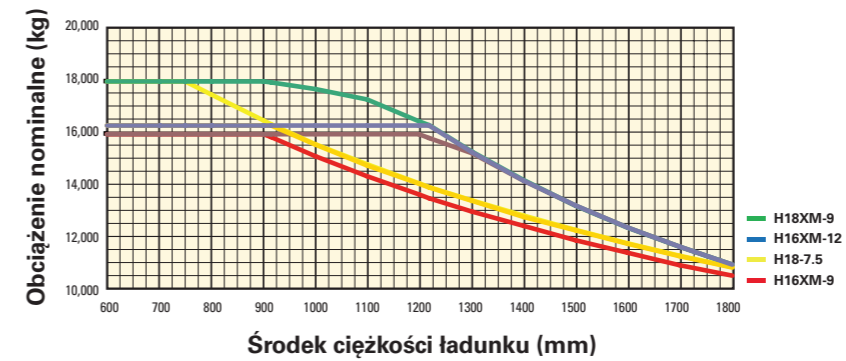
2-stopniowy NFL	Wysokość podnoszenia h ₃ (mm)	Wysokość w pozycji opuszczonej h ₁ (mm)	Wysokość swobodnego podnoszenia h ₂ (mm)	Wysokość po wysunięciu h ₄ (mm)	Karetką dwufunkcyjną z przesuwem bocznym i pozycjonerem widel			
					H16XM-9 przy śr. c. ł. 900 mm	H16XM-12 przy śr. c. ł. 1200 mm	H18XM-7.5 przy śr. c. ł. 750 mm	H18XM-9 przy śr. c. ł. 900 mm
	3884	3680	0	5622	16000	16000	18000	18000
	4 494	3 985	0	6 232	16000	16000	18000	18000
	5 306	4 390	0	7 044	16000	16000	18000	18000
	6119 *	4790	0	7858	15700	15700	17650	17650

MECHANIZMY NAPĘDOWE

1.1	Producent (skrót)	H16-18XM-7.5-9-12
1.2	Oznaczenie producenta	Olej napędowy
7.1	Producent silnika/typ silnika	Cummins QSB 6.7
7.2	Moc silnika według ISO 1585 (nominalna)	122 przy 2300
7.2.1	Moc silnika według ISO 1585 (maksymalna)	125 przy 2100
7.3	Znamionowa prędkość obrotowa	2300
7.3.1	Moment obrotowy (maksymalny)	732 przy 1500
7.4	Liczba cylindrów/pojemność skokowa	6 / 6690
7.5	Zużycie paliwa wg cyklu VDI	☞
7.8	Alternator	120
7.10	Napięcie/Pojemność akumulatora	24 / 102
8.1	Typ jednostki napędowej	Przebieg momentu obrotowego
8.2	Producent/typ przekładni napędowej	ZF 3 WG 161
8.6	Producent/typ napędu kół/osi napędowej	KESSLER DL81-WB
8.11	Hamulec roboczy	Tarczowy w kąpieli olejowej
8.12	Hamulec postojowy	Tarcza sucha na osi napędowej

UDŹWIGI ZNAMIONOWE

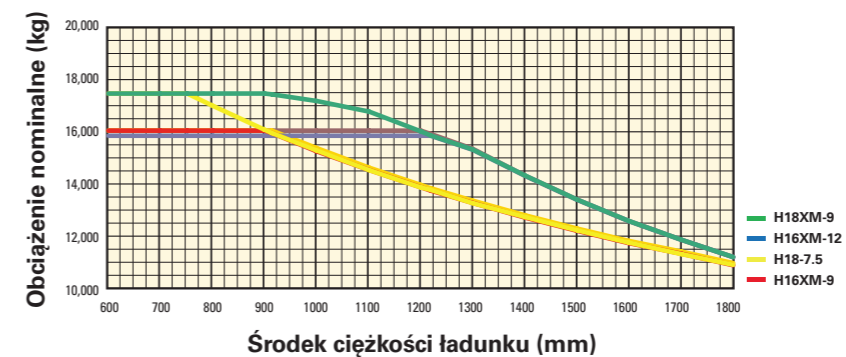
Karetką typu Pin



Środek ciężkości ładunku: Odległość od przedniej krawędzi widel do środka ciężkości ładunku.

Obciążenie nominalne: Na podstawie masztu pionowego.

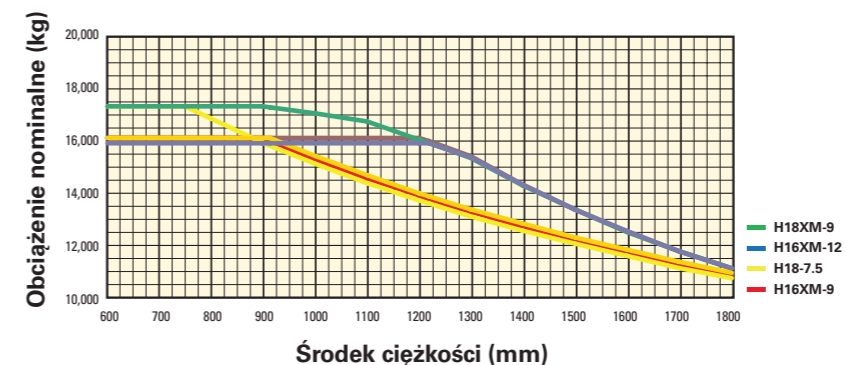
Karetką z ramą z przesuwem bocznym typu Pin



Środek ciężkości ładunku: Odległość od przedniej krawędzi widel do środka ciężkości ładunku.

Obciążenie nominalne: Na podstawie masztu pionowego.

Karetką dwufunkcyjną typu hakowego z przesuwem bocznym i pozycjonerem widel do widelce szybkorozłączalne



Środek ciężkości: Odległość od przedniej krawędzi widel do środka ciężkości ładunku.

Obciążenie nominalne: Na podstawie masztu pionowego.

UWAGA:

Specyfikacje są uzależnione od stanu pojazdu oraz jego wyposażenia, jak również od charakteru i warunków panujących w obszarze roboczym. Jeżeli te specyfikacje są krytyczne, należy omówić proponowane zastosowanie z dealermem.

✦ (Karetką DFSS-FP) QD. odjąć 10 mm dla widel o przekroju 90 x 250 (zamiast 100 x 200)

● Ciężar na podstawie następujących specyfikacji: Kompletny wózek z kabiną, oponami pneumatycznymi, masztem, karetką i widłami

○ Bez ładunku z nowymi oponami

† Spód widel

■ Tolerancja +/- 3%, w zależności od ciśnienia w oponach/marki opon

○ Fotel z pełną amortyzacją w położeniu opuszczonym

■ Z przekrojem 100 x 200 odjąć 10 mm dla widel o przekroju 90 x 250.

◆ Szerokość alejki oparta na obliczeniu standardowym V.D.I. zgodnie z ilustracją. British Industrial Truck Association zaleca dodanie 100 mm do całkowitego przeswitu (wymiar a), aby uwzględnić dodatkowy margines roboczy z tyłu wózka.

◇ Odległość środka wózka do środka wewnętrznego promienia skrętu

* Prędkość jazdy, z ładunkiem/bez ładunku z ograniczeniem do 25 km/h jako ustawienie fabryczne.

□ jest ograniczona do 1,6 km/godz.

† Wartości dotyczące zdolności pokonywania wzniesień podano w celu porównania przyczepności kół, jednakże producent nie zachęca przez to do stosowania pojazdu na takich pochyłościach. W odniesieniu do pracy na pochyłościach, należy postępować zgodnie z zaleceniami podanymi w instrukcji obsługi.

* Przy zdławieniu silnika

☞ Mierzony według cykli testowych oraz na podstawie wartości obciążenia zawartych w normie EN12053

◆ Mierzony z nisko montowanym wylotem rury wydechowej

● Mierzony z wysoko montowanym wylotem rury wydechowej

☞ Dane dostępne na życzenie, gdyż wartości są uzależnione od zastosowania.

❖ Układ kierowniczy ze wspomaganie hydraulicznym.

TABELA MASZTÓW:

* maszt 6200 mm wyposażony w karetkę z przesuwem bocznym 350 mm

UWAGA:

Podczas pracy z podniesionym ładunkiem należy zachować ostrożność. Gdy wózek i/lub ładunek jest podniesiony, stabilność ulega zmniejszeniu. Podczas podnoszenia ładunku należy bezwzględnie pamiętać o utrzymaniu minimalnego odchylenia masztu w dowolnym kierunku.

Operatorzy muszą być właściwie przeszkoleni i stosować się do wskazówek podanych w instrukcji obsługi.

Wszystkie wartości są wartościami znamionowymi i podlegają tolerancji. Szczegółowych informacji udziela producent.

Produkty Hyster mogą ulec zmianie bez powiadomienia.

Wózki widłowe przedstawione na ilustracjach mogą posiadać wyposażenie dodatkowe.

Wartości mogą się różnić w przypadku innych konfiguracji.

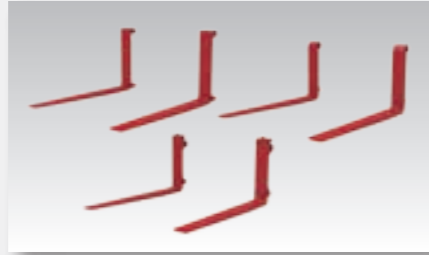
CE Oznaczenia:

Niniejszy wózek odpowiada obowiązującym wymogom UE.

OSPRZĘT CZOŁOWY



Zakres 2-stopniowych masztów NFL



Widły typu Pin, typu hakowego untegralne i szybkorozłącznego typu hakowego



Karetka typu Pin o szerokości 2,540 mm



Karetka typu Pin z niezależnym pozycjonerem widel o szerokości 2,540 mm



Karetka z ramą z przesuwarem bocznym typu Pin o szerokości 2,540 mm



Karetka z ramą z przesuwarem bocznym typu Pin z niezależnym pozycjonerem widel o szerokości 2,540 mm



Karetka dwufunkcyjna typu hakowego z przesuwarem bocznym i pozycjonerem widel (PW mogą być niezależne lub jednocześnie działające) o szerokości 2,540 mm



Karetka dwufunkcyjna typu hakowego z przesuwarem bocznym i pozycjonerem widel do widlece szybkorozłączne (PW mogą być niezależne lub jednocześnie działające) o szerokości 2,540 mm

WYPOSAŻENIE STANDARDOWE

- Silnik Cummins QSB 6.7 122 kW / maks. 125 kW przy 2300-2100 obr./min Turbo Diesel
 - Zgodny z normą Stage IV
 - Tryby wydajności „ECO-eLo” oraz „HiP”
 - Stan uśpienia na biegu jałowym
 - Wentylator chłodzący ze sprzęgłem wentylatora
- Przekładnia hydrodynamiczna ZF WG 161 3
- Dwustopniowy maszt NFL z maksymalną wysokością widel 6119 mm
- Karetka z przesuwarem bocznym i pozycjonerem widel o szerokości 2,540 mm
- Hamulce w kąpiel olejowej
- Podwójna pompa tłokowa SAUER-DANFOSS o zmiennej objętości skokowej i pojemności 120 cm³ (60 + 60 cm³)
- Oś napędowa KESSLER DL81 PL478-NLB z tarczowym układem hamulcowym w kąpiel olejowej
- 4 układy sterowania hydraulicznego z dźwigniami kombinacją bez funkcji blokady
- Wychylenie masztu: 6° do przodu / 10° do tyłu
- Dźwignia kierunku jazdy
- Opcje osłony górnej:
 - sterowanie hydrauliczne z boku fotela
 - panel wyświetlacza wielofunkcyjnego
 - wewnętrzne lusterka szerokokątne
 - teleskopowa i przechyłna kolumna kierownicy
 - mata podłogowa
 - izolowane mocowania w celu zmniejszenia hałasu i wibracji
 - poręcze dla operatora przy wejściu i wyjściu
- Opony – na koła napędowe i kierujące
 - diagonalne pneumatyczne Trelleborg 12.00-20 20PR T-900

- Koło kierownicy z pokrętle obrotowym
- Klakson elektryczny
- Mechaniczny, amortyzowany fotel z obiciem winylowym lub tapicerką, ze zintegrowanym, regulowanym podłokietnikiem oraz 2-punktowym czarnym pasem bezpieczeństwa
- Wlot powietrza ze wstępnym filtrem powietrza firmy Sy-Klone, z nasadką przeciwdeszczową
- Nisko montowany wylot rury wydechowej
- Instalacja elektryczna 24 V
- Alternator 120 A
- Manualny układ odchylenia kabiny operatora (zapewniający dostęp podczas prac serwisowych)
- Żółte światło ostrzegawcze – aktywacja za pomocą kluczyka i przełącznika
- Samonastawny alarm dźwiękowy cofania o głośności > 5dB(A) dla otoczenia
- Zestaw świateł nr 2:
 - tylny zestaw świateł LED, ze światłami stopu, wstecznymi i kierunkowskazami
 - 2 halogenowe światła robocze montowane na maszcie
 - 2 halogenowe światła drogowe, 2 kierunkowskazy / światła obrysowe montowane na przednim błotniku
 - 2 halogenowe światła robocze montowane na tylnej części kabiny Kierunkowskazy i światła pozycyjne z funkcją świateł awaryjnych
- Niezamknięty korek wlewu paliwa
- Pakiet dokumentacji technicznej
 - Instrukcja obsługi
- Gwarancja
 - 12 miesięcy/2000 godzin gwarancji producenta.

WYPOSAŻENIE DODATKOWE

- Dwustopniowy maszt NFL z maksymalną wysokością widel 6119 mm
- Dwustopniowy maszt FFL z maksymalną wysokością widel 4300 mm (SPED)
- Trzystopniowy maszt FFL z maksymalną wysokością widel 7000 mm (SPED)
- Karetki dla 2-stopniowych masztów NFL oraz 2-stopniowych i 3-stopniowych masztów FFL
 - Karetka typu Pin o szerokości 2,540 mm
 - Karetka typu Pin z niezależnym pozycjonerem widel o szerokości 2,540 mm
 - Karetka z ramą z przesuwarem bocznym typu Pin o szerokości 2,540 mm
 - Karetka z ramą z przesuwarem bocznym typu Pin z niezależnym pozycjonerem widel o szerokości 2,540 mm
 - Karetka dwufunkcyjna typu hakowego z przesuwarem bocznym i pozycjonerem widel (PW mogą być niezależne lub jednocześnie działające) o szerokości 2,540 mm
 - Karetka dwufunkcyjna typu hakowego z przesuwarem bocznym i pozycjonerem widel do widlece szybkorozłączne (PW mogą być niezależne lub jednocześnie działające) o szerokości 2,540 mm
- Drażek sterujący funkcjami hydraulicznymi, maks. z 5. funkcją hydrauliczną
- Wychylenie masztu:
 - 15° do przodu / 10° do tyłu
 - 10,5° do przodu / 12° do tyłu
- Pedal MONOTROL™
- Opony – na koła napędowe i kierujące
 - radialne 12.00-R20 MICHELIN XZM
 - diagonalne pneumatyczne 12.00-20 20RP HAULER
- Fartuchy na tylnych błotnikach
- Pierścienie zabezpieczające nakrętki na kołach sterujących.
- Kabina zabudowana z i bez klimatyzacji obejmuje następujące wyposażenie:
 - dźwignie sterowania hydraulicznego z boku fotela
 - panel wyświetlacza wielofunkcyjnego
 - wewnętrzne lusterka szerokokątne
 - teleskopowa i przechyłna kolumna kierownicy
 - wycieraczka szyby przedniej w kształcie litery I
 - wycieraczka szyby przedniej w kształcie litery H
 - mata podłogowa
 - przetwornica 24-12 V DC/DC z 1 lub 2 gniazda
 - wycieraczka górna i tylna
 - nagrzewnica
 - wentylator recyrkulacji powietrza

- Zabudowana kabina - opcje
 - górne i tylne zasłony przeciwsłoneczne
 - wycieraczka szyby przedniej w kształcie litery H
 - regulator temperatury
 - klimatyzacja, ręcznie sterowana
 - klimatyzacja ze sterowaniem automatycznym
 - klimatyzacja wysokowydajna, ze sterowaniem manualnym
 - klimatyzacja wysokowydajna, sterowana automatycznie
 - lampka do czytania
 - fotel instruktora
 - konsola IT dla komputera pokładowego
 - schowek
 - wycieraczka szyby przedniej w kształcie litery H
 - ogrzewane okno dachowe
 - blokada startu silnika
 - przygotowanie pod radio, w tym przewody, dwa głośniki i antena
 - nasadka przeciwdeszczowa na osłonie operatora
 - osłona części górnej kabiny z siatki drucianej
 - zewnętrzne lusterka prawe i lewe
- Fotele
 - z pełną mechaniczną amortyzacją, wysokie oparcie, pokryty włóknem winylowym lub tkaniną
 - z pełną pneumatyczną amortyzacją, pokryty włóknem winylowym lub tkaniną
 - z pełną pneumatyczną amortyzacją, wysokie oparcie, pokryty włóknem winylowym lub tkaniną
 - klasy Deluxe z zawieszeniem pneumatycznym, pełne zawieszenie, pokryty tkaniną
 - Podgrzewany fotel klasy Deluxe z zawieszeniem pneumatycznym, z pełną amortyzacją, pokryty tkaniną
- 3-punktowe pasy bezpieczeństwa w przypadku fotela klasy Deluxe
- Wysoko montowany wlot powietrza
- Przedział operatora z elektrycznym systemem odchylenia
- Odłącznik baterii z blokadą
- Wysoko montowany wylot rury wydechowej
- Różne zestawy oświetleniowe
- Akumulator hydrauliczny
- Zamykany korek wlewu oleju napędowego
- Szekle z uchami do podnoszenia
- Nagrzewnica bloku silnika (230V)
- Ogranicznik prędkości trąkacji
- Automatyczne wyłączanie silnika
- Hydrauliczna ochrona termiczna
- Opuszczanie poprzez wyrównanie ciśnienia
- Bezprzewodowe zarządzanie aktywami Hyster

Inne opcje dostępne za pośrednictwem Działu Inżynieryjnego ds. Projektów Specjalnych (SPED)
Prosimy o kontakt w celu zapoznania się ze szczegółami.

SILNI PARTNERZY. SOLIDNE WÓZKI.™

DO WYMAGAJĄCYCH ZASTOSOWAŃ, WSZĘDZIE.

Hyster dostarcza pełną gamę wózków magazynowych, wózki czołowe spalinowe i elektryczne, wózki do obsługi kontenerów oraz wózki wysokiego składowania. Hyster to coś więcej niż tylko dostawca wózków widłowych.

Naszym celem jest zapewnienie pełnej współpracy, która będzie odpowiedzią na całe spektrum spraw związanych z transportem materiałów. Bez względu na to, czy potrzebują Państwo profesjonalnego doradztwa w zakresie zarządzania flotą, w pełni wykwalifikowanego wsparcia serwisowego czy dostaw niezawodnych części, warto postawić na markę Hyster.

Nasza sieć wykwalifikowanych dealerów zapewnia profesjonalne i szybkie wsparcie w poszczególnych regionach. Nasi dealerzy oferują korzystne pakiety finansowe, a także wprowadzają dobrze zarządzane programy serwisowe w celu zapewnienia optymalnych rozwiązań. Powierzenie nam dostawy wyposażenia do obsługi Państwa magazynów to gwarancja sukcesu Państwa firmy – teraz i w przyszłości.



HYSTER EUROPE


Centennial House, Frimley Business Park, Frimley, Surrey, GU16 7SG, Anglia.


Tel: +44 (0) 1276 538500



 www.hyster.eu  infoeurope@hyster.com  [/HysterEurope](https://www.facebook.com/HysterEurope)  [@HysterEurope](https://twitter.com/HysterEurope)  [/HysterEurope](https://www.youtube.com/HysterEurope)  www.hyster-bigtrucks.com

HYSTER-YALE UK LIMITED prowadząca działalność pod nazwą handlową Hyster Europe. Adres siedziby: Centennial House, Building 4.5, Frimley Business Park, Frimley, Surrey GU16 7SG, Wielka Brytania. Zarejestrowana w Anglii i Walii. Numer rejestracyjny firmy: 02636775.

HYSTER,  i FORTENS są zarejestrowanymi znakami towarowymi w Unii Europejskiej oraz w niektórych innych krajach.

MONOTROL® jest zarejestrowanym znakiem towarowym, zaś DURAMATCH i  są znakami towarowymi w Stanach Zjednoczonych oraz w niektórych innych krajach.

Produkty Hyster mogą ulec zmianie bez powiadomienia. Wózki widłowe przedstawione na ilustracjach mogą posiadać wyposażenie dodatkowe.